

# *Психологічні особливості впливу матері на формування особистості дитини- підлітка*

Грищенко Лариса Анатоліївна  
студентка 2 курсу  
спеціальності 053  
«Психологія»  
науковий керівник:  
Томчук С.М.  
к. психол. н., доцент

**Об'єкт дослідження:** міжособистісні стосунки в сім'ї.

**Предмет дослідження:** психологічний вплив міжособистісних стосунків в сім'ї матері на образ «Я» дитини-підлітка у підлітковому віці.

**Мета роботи:** здійснити теоретичний аналіз та емпіричне дослідження особливостей виховного впливу матері на характер взаємин з дитиною, а також розробити ефективні психокорекційні заходи, щодо їх поліпшення.

**Гіпотеза дослідження:** ми припускаємо, що материнське виховання та особливості взаємин матері з дитиною впливають на образ «Я» підлітка і за умови емоційно-теплих відносин з матір'ю можуть сприяти становленню позитивної «Я-концепції» особистості.

## **Завдання:**

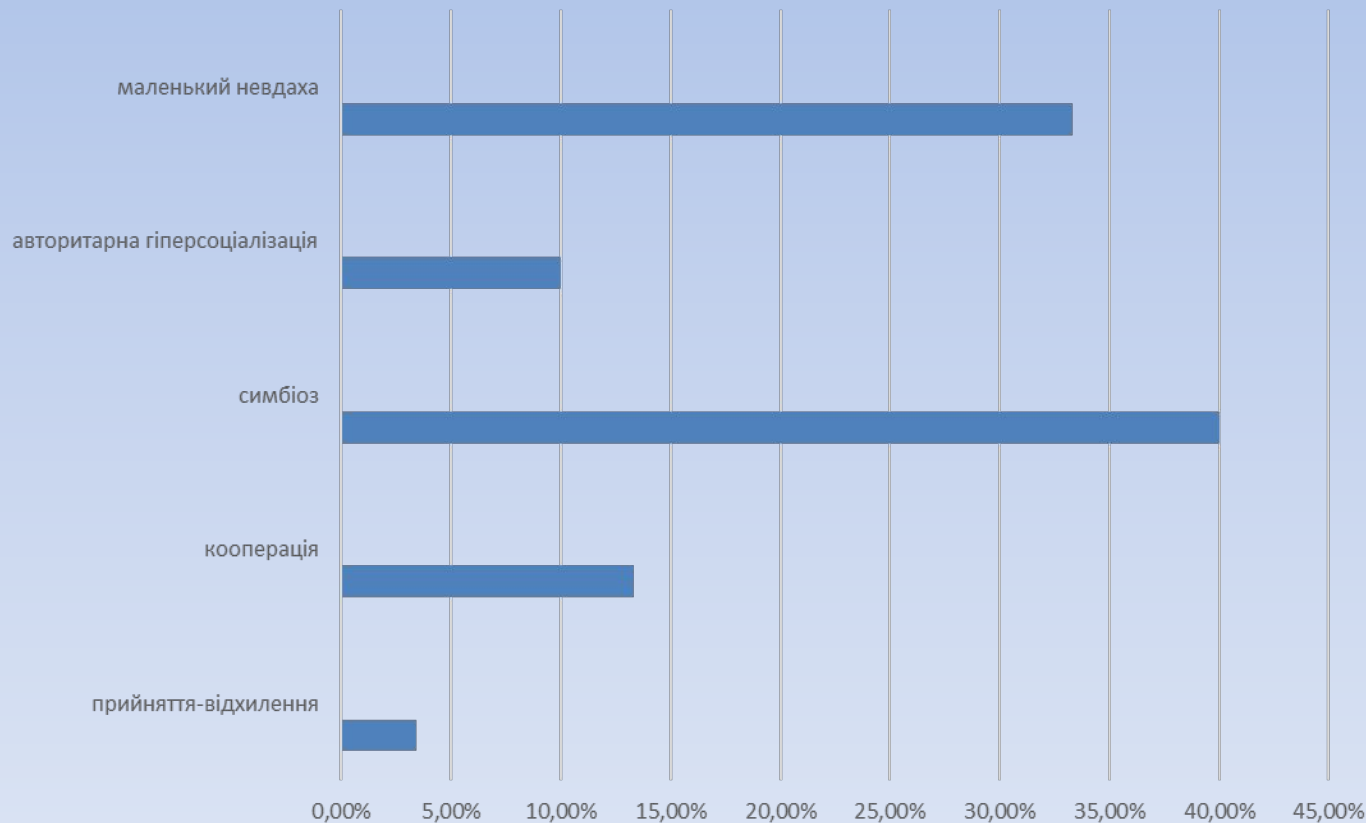
1. Провести теоретико-методологічний аналіз вітчизняних і зарубіжних підходів з метою встановлення виховного впливу матері на формування образу «Я» дитини-підлітка;
2. Провести власне експериментальне дослідження з метою виявлення типових особливостей та стилів материнського виховання в сім'ї;
3. Розробити та апробувати програму з корекції негативних проявів у виховних впливах матері на характер взаємин з дитиною-підлітком.

# Методи та методики дослідження:

Для досягнення окресленої мети і вирішення завдань дослідження було використано комплекс методів:

- *теоретичні*: аналіз, порівняння, синтез, систематизація та узагальнення матеріалів наукових джерел з досліджуваної проблематики;
- *емпіричні*: спостереження, опитування, діагностики, з використанням методик:
  - «Тест-опитувальник батьківських відношень» А. Столін, В. Варга;
  - «Аналіз сімейного виховання» Е. Ейдемільер;
  - «Проективна візуально-вербальна методика» Рене Жилія;
  - «Вивчення батьківських установок» (PARI) Е.Шеффера та Р.Белла;
  - «Стратегії сімейного виховання»;
- *математично-статистичні*: коефіцієнт кореляції Стьюдента.

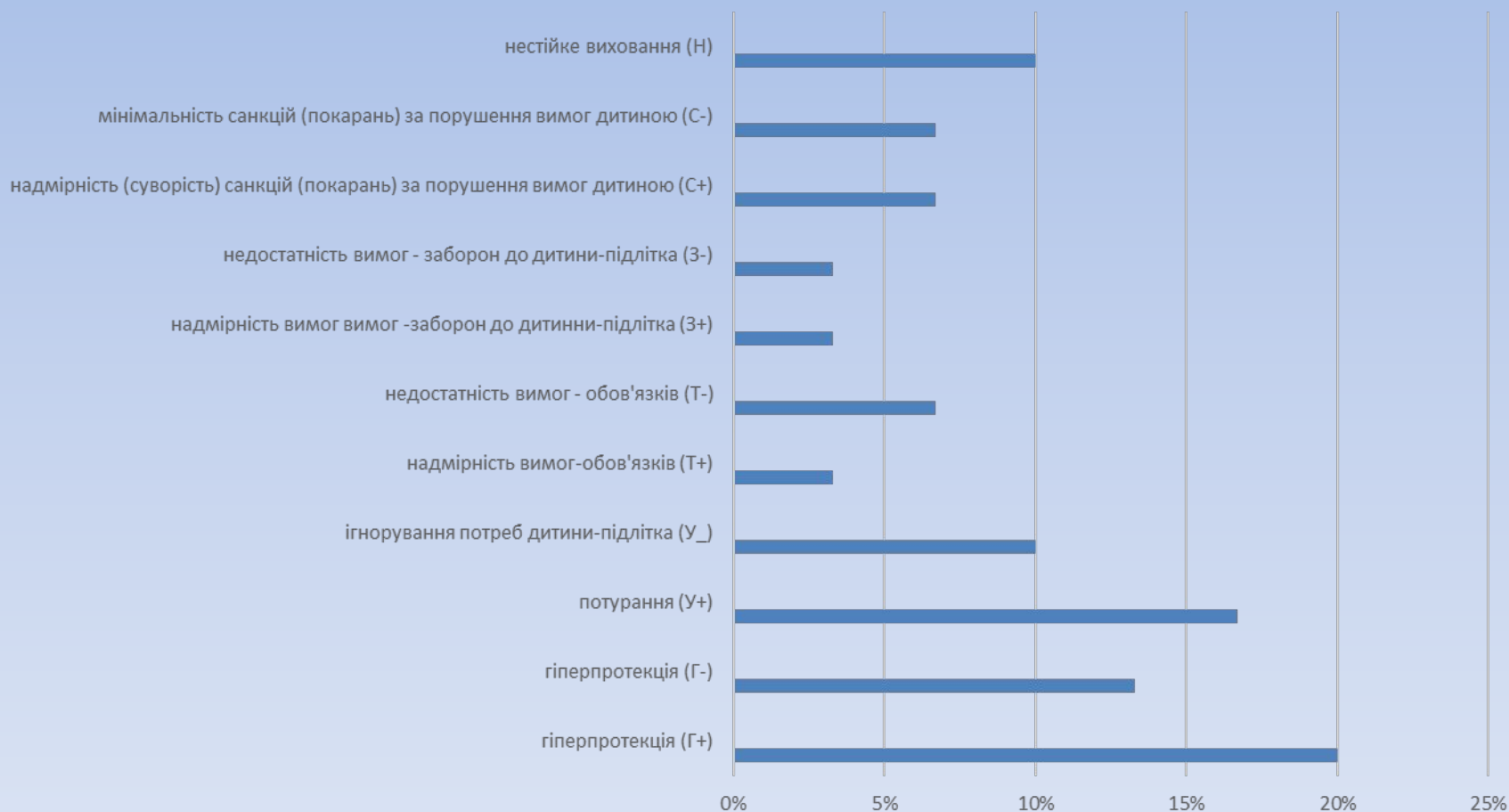
# Результати дослідження впливу матері на особистість дитини-підлітка за методикою А. Століна і В. Варга «Тест-опитувальник батьківського відношення» (n=30)



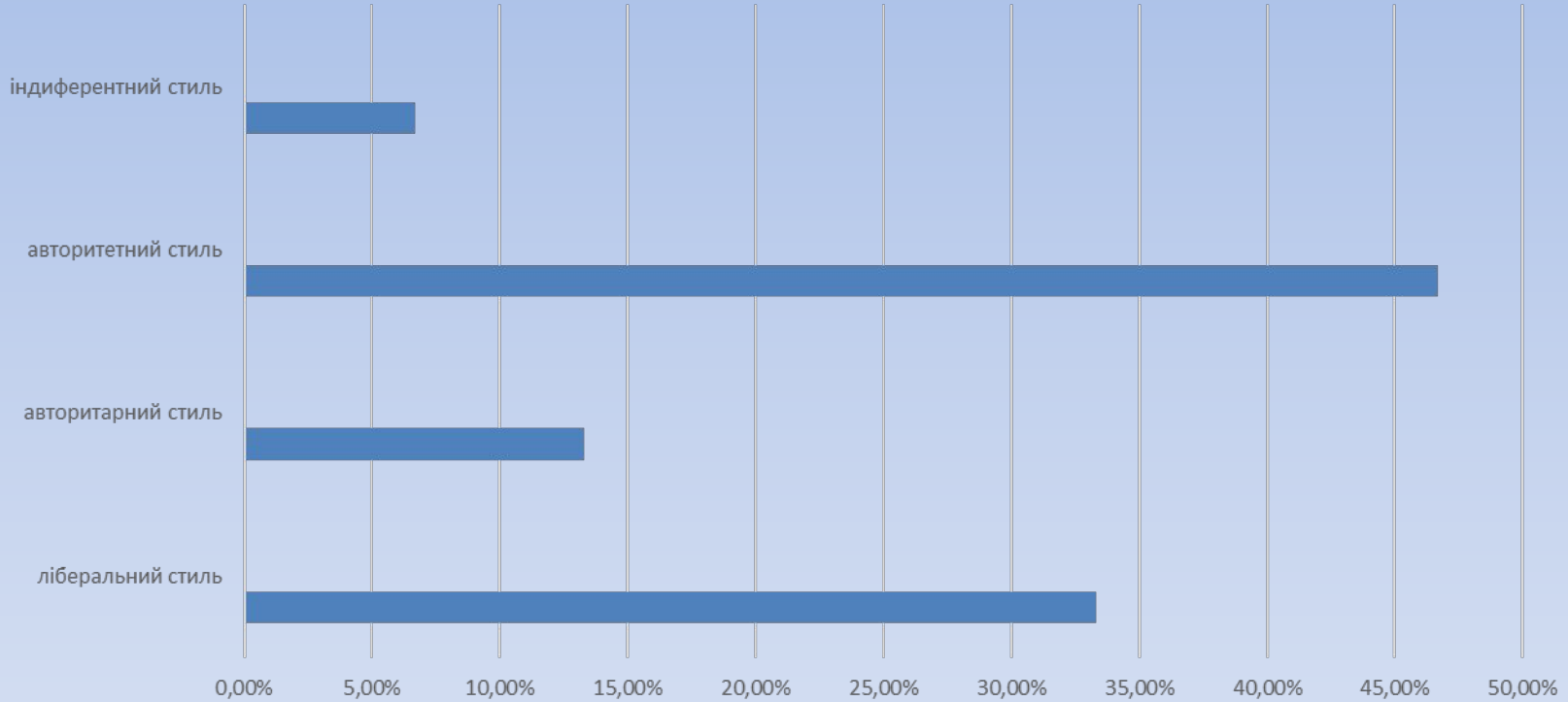
# Результати дослідження міжособистісних стосунків між матір'ю та дитиною за методикою Рене Жіля (шкала ставлення до матері)

№	Особливості поведінки та ставлення	Рівні проявів					
		Позитивний		Нейтральний		Негативний	
		К-сть	%	К-сть	%	К-сть	%
1.	Ставлення до матері	22	73,3%	8	26,7%	0	0%
1.	Ставлення до батька	12	40%	15	50%	3	10%
1.	Ставлення до матері та батька як до батьківської пари	13	43,3%	11	36,7%	6	20%
1.	Ставлення до братів та сестер	14	46,7%	10	33,3%	6	20%
1.	Ставлення до бабусі й дідуся	18	60%	8	26,7%	4	13,3%
1.	Ставлення до друга (подруги)	16	53,3%	12	40%	2	6,7%
1.	Ставлення до вчителя (авторитетного дорослого)	14	46,7%	9	30%	7	23,3%
1.	Допитливість	16	53,3%	11	36,7%	3	10%
1.	Домінантність	12	40%	11	36,7%	7	23,3%
1.	Товариськість	17	56,7%	9	30%	4	13,3%
1.	Закритість, відгородженість	7	23,3%	17	56,7%	6	20%
1.	Соціальна адекватність поведінки	18	60%	10	33,3%	2	6,7%

# Результати дослідження сімейних взаємин за методикою Е. Ейдеміллера і В. Юстицкиса «Аналіз сімейних взаємин»



# виховання серед матерів за методикою «Стратегії сімейного виховання»

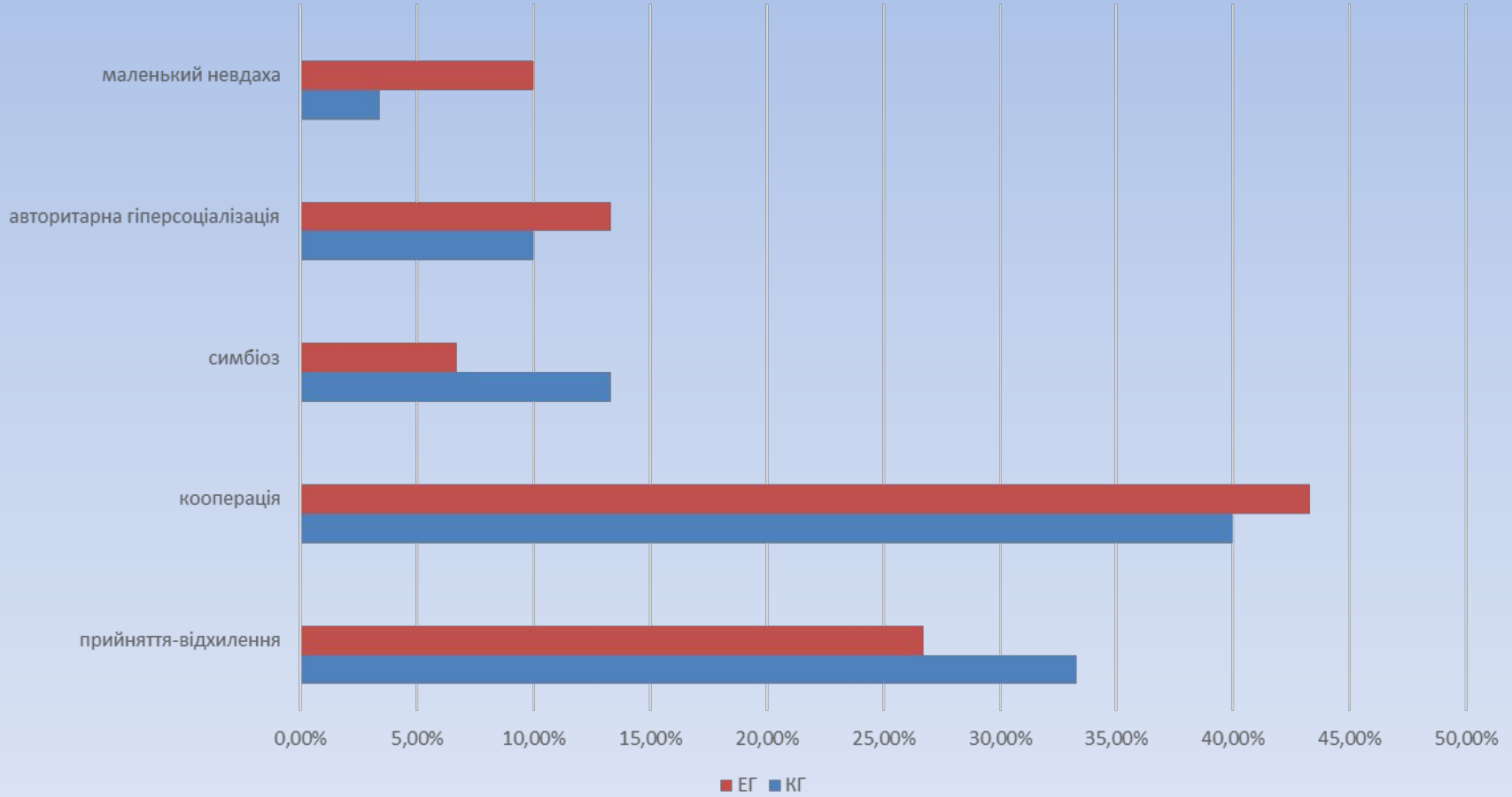




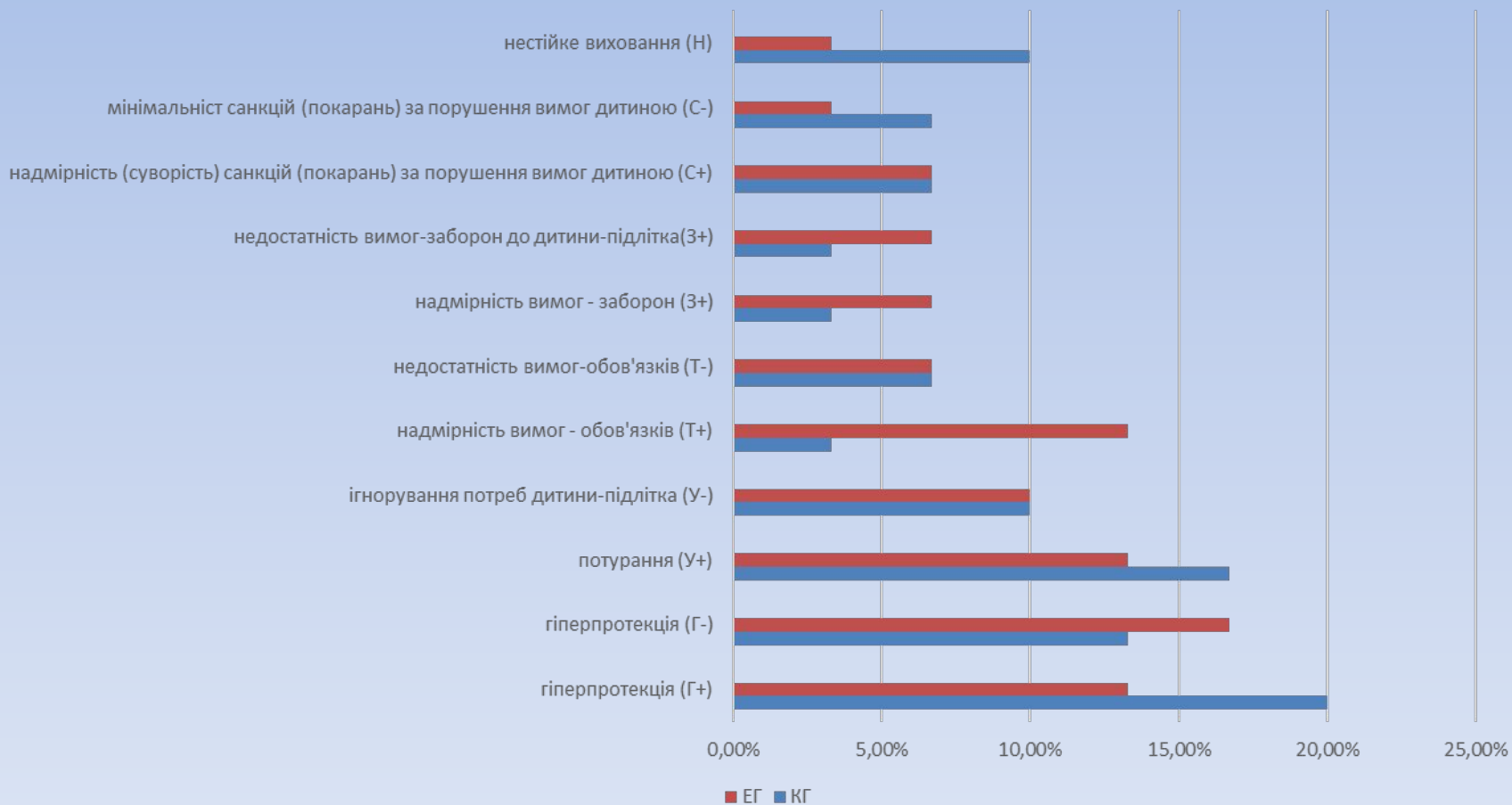
# Програма оптимізації стосунків між матір'ю та дитиною-підлітком

- Очікувані результати:
  - розвинути в матерів уміння долати емоційне напруження;
  - оволодіння методами релаксації;
  - підкріпити впевненість батьків у своїх силах та можливостях;
  - скоригувати стиль виховання.

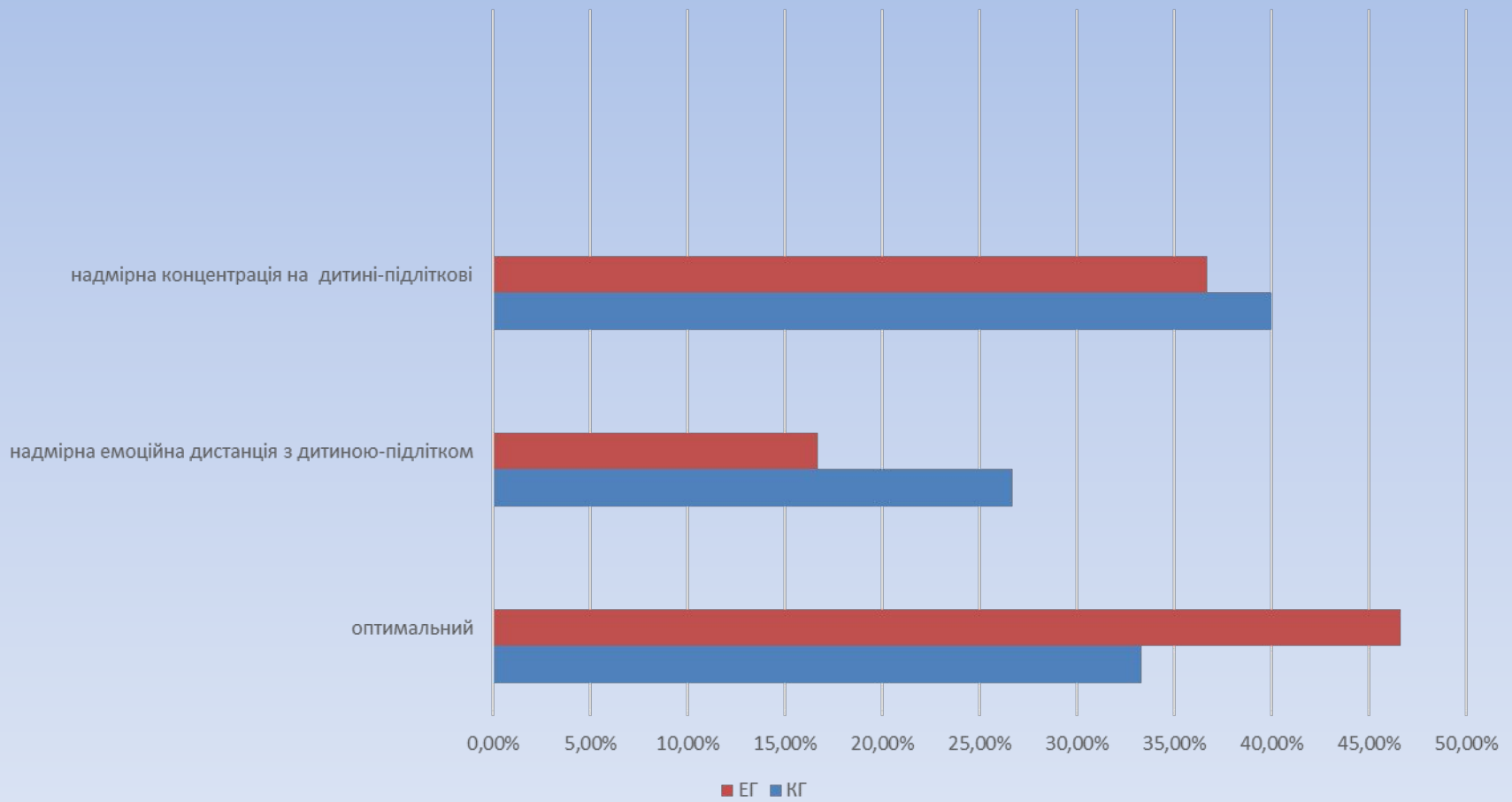
# Результати дослідження впливу матері на особистість дитини-підлітка за методикою А. Століна і В. Варга «Тест-опитувальник батьківського відношення»



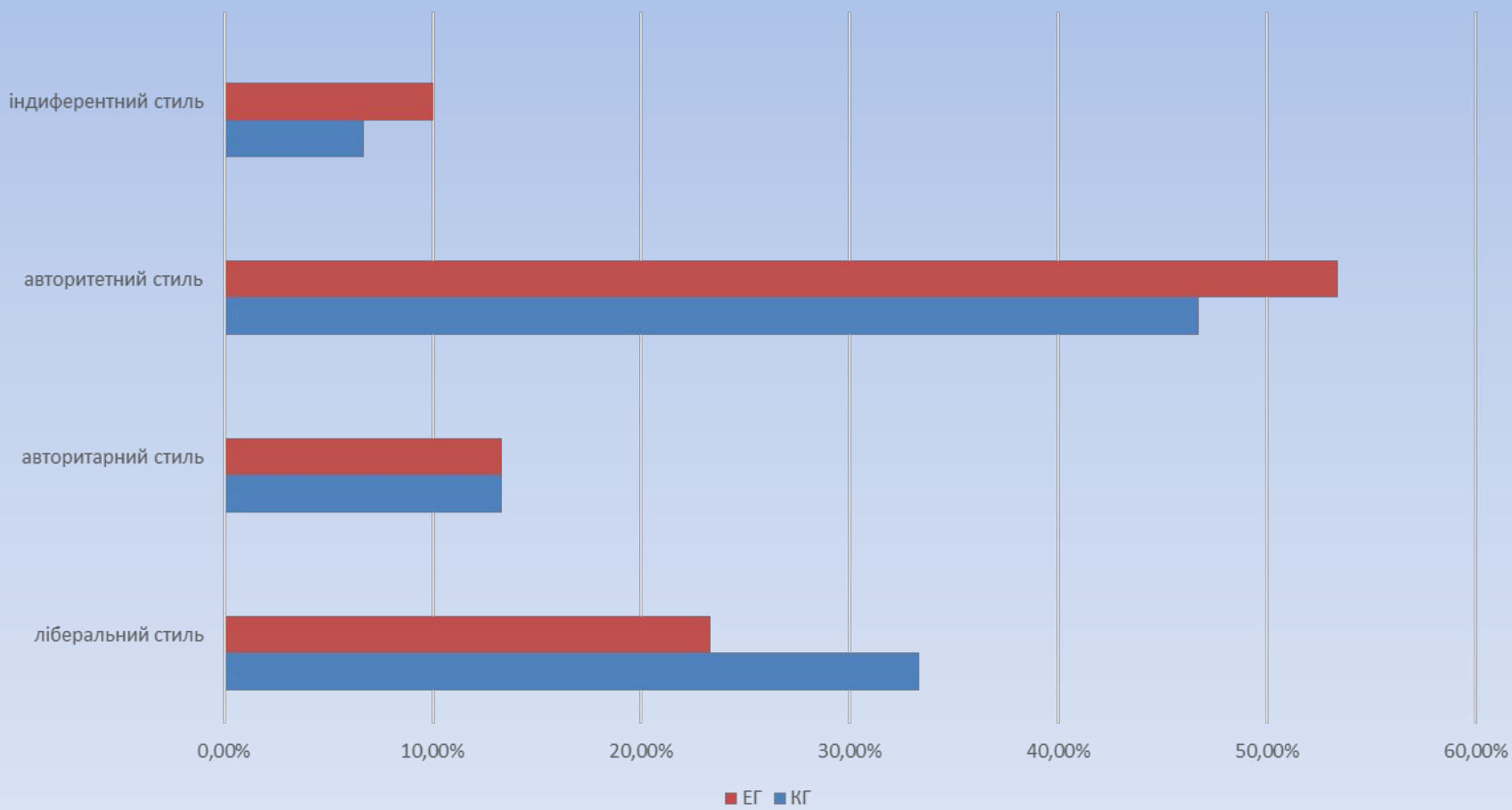
# Результати дослідження сімейних взаємин за методикою Е. Ейдеміллер і В. Юстицкис «Аналіз сімейних взаємин»



# Результати дослідження батьківських установок за методикою Е. Шеффера та Р. Белла (PARI) після проведення програми



# Результати дослідження стратегій виховання серед матерів за методикою «Стратегії сімейного виховання»



## **Висновки:**

Відповідно до проведеного дослідження ми:

1. Проаналізували взаємовідносини матері та дитини у вітчизняній та зарубіжній психології. Дослідили роль і значення стосунків з матір'ю для становлення та розвитку особистості дитини-підлітка. Охарактеризували типи характеру матері та їх вплив на становлення особистості дитини-підлітка.
2. Експериментально дослідили особливості розвитку особистості в підлітковому віці;
3. Розробили та апробували програму оптимізації стосунків між матір'ю та дитиною-підлітком, яка мала на меті сприяння розвитку ефективної взаємодії між підлітками та батьками.