

МІНІСТЕРСТВО ОСВІТИ І НАУКИ УКРАЇНИ
КЗВО “ВІННИЦЬКА АКАДЕМІЯ БЕЗПЕРЕРВНОЇ ОСВІТИ”
КАФЕДРА УПРАВЛІННЯ ТА АДМІНІСТРУВАННЯ

НЕЖИВЕНКО ВАЛЕРІЙ ДМИТРОВИЧ

**СТРАТЕГІЯ УПРАВЛІННЯ СЛУЖБОЮ КРОВІ В СУЧАСНИХ
ЕКОЛОГІЧНИХ
УМОВАХ СХІДНОГО ПОДІЛЛЯ**

Спеціальність 281 “Публічне управління та адміністрування”
Освітньо-професійна програма “Публічне управління та адміністрування”

Науковий керівник:
Мудрак О.В.,
завідувач кафедри екології, природничих
та математичних наук,
д.с.г.н., професор

Актуальність теми

Актуальність теми магістерської роботи полягає у необхідності дослідження факту впливу екологічних чинників на здоров'я донора крові та розвитку служби крові Східного Поділля (Вінницької області) на належному рівні.



Науковий апарат дослідження

Мета роботи – запропонувати ефективну стратегію управління службою крові в сучасних екологічних умовах Східного Поділля.

Об'єкт дослідження – стратегія управління службою крові в сучасних екологічних умовах Східного Поділля.

Предмет дослідження – реалізація стратегії управління службою крові в сучасних екологічних умовах Східного Поділля.

Завдання дослідження

- ▶ - визначити стан донорства крові та її компонентів в Україні;
- ▶ - охарактеризувати вплив екологічних чинників на здоров'я людини;
- ▶ - проаналізувати стан служби крові Східно-Подільського регіону;
- ▶ - провести соціоекологічне дослідження донорів крові;
- ▶ - на основі проведених досліджень запропонувати ефективну стратегію управління службою крові в сучасних екологічних умовах Східного Поділля.

Методи дослідження

- управлінський, міждисциплінарний, медико-біологічний і екологічний підходи (для встановлення соціоеколого-економічного стану територіальної громади);
- картографічні (для створення карт), математико-статистичні (для обробки даних);
- аналітико-діагностичні;
- комплексні; порівняльний аналіз (для виявлення причинно-наслідкових зв'язків);
- моніторингу.

Завдання 1

Здійснити теоретичний аналіз проблеми розвитку донорства крові в Україні

Теоретичний аналіз дасть змогу з'ясувати:

- ▶ стан донорства крові та її компонентів в Україні
- ▶ шляхи і способи розв'язання проблем донорства крові
- ▶ вплив екологічних чинників на здоров'я людини

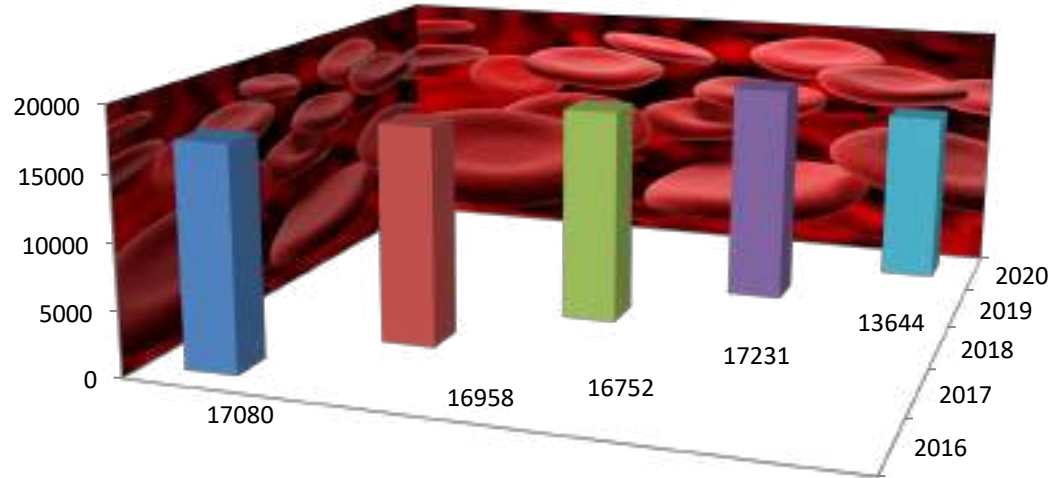
Завдання 2

Проаналізувати матеріали, умови проведення та методичку соціоекологічного дослідження донороспроможного населення, які проводились у Вінницькому, Жмеринському, Тульчинському, Шаргородському, Тростянецькому, Козятинському, Літинському, Калинівському, Крижопільському, Оратівському районах Східно-Подільського регіону.

Завдання 3

Дослідити особливості служби крові Східно-Подільського регіону.

- ▶ Діяльність КНП ВОЦСК ВОР
- ▶ Особливості регулювання служби крові під впливом екологічних чинників у регіоні



Динаміка донацій по Вінницькій обл.
за 2016-2020 роки

Кількість донацій у Вінницькій області на 1000 населення



Забезпеченість консервованої донорської крові на одного мешканця Вінницької області.



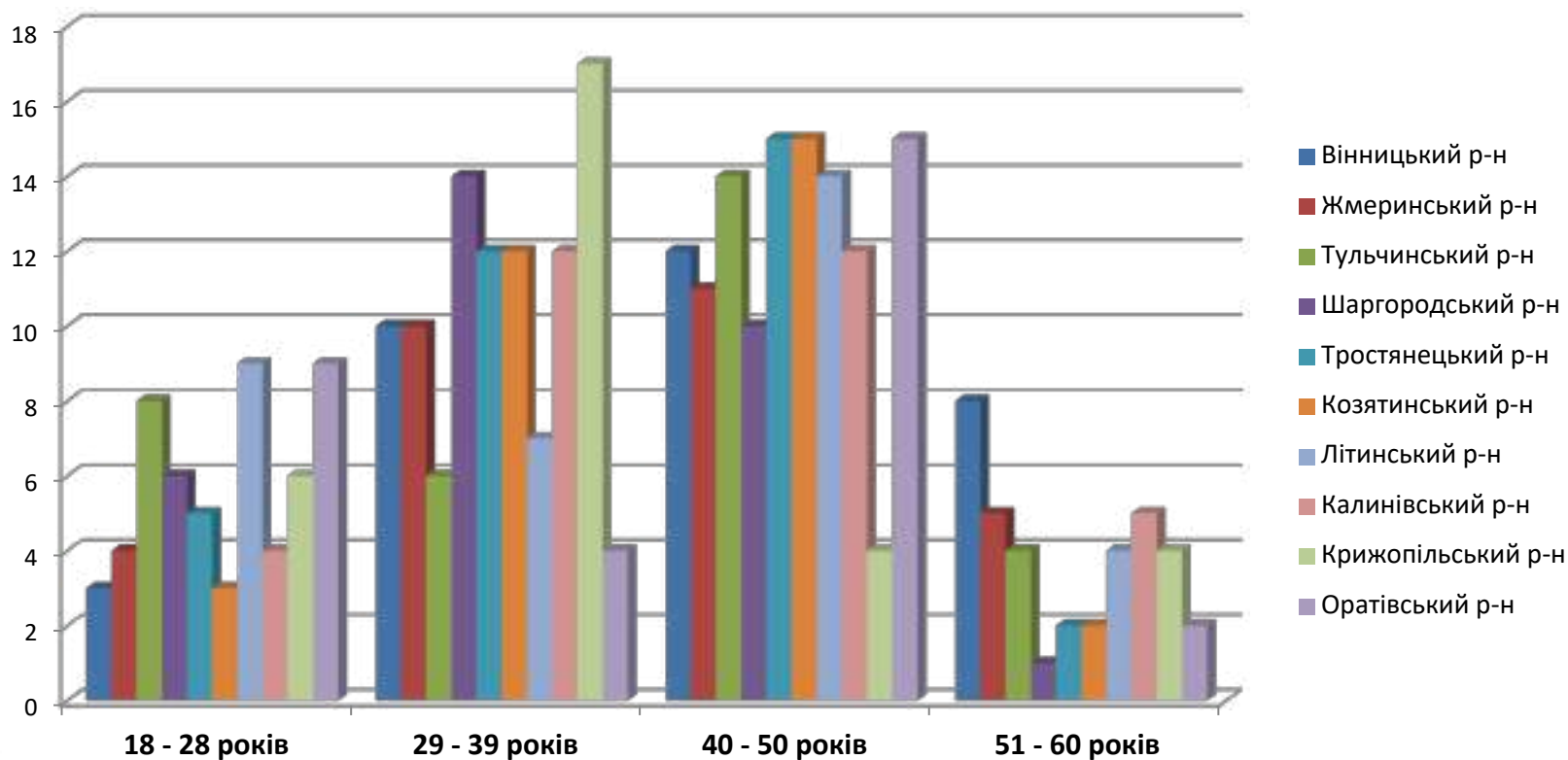
Завдання 4

Розробка стратегії управління службою крові під впливом екологічних чинників Східного Поділля.

- ▶ провести соціоекологічне дослідження донорів крові та збір отриманих результатів
- ▶ проаналізувати результати дослідження
- ▶ впровадити стратегію управління службою крові на основі отриманих результатів

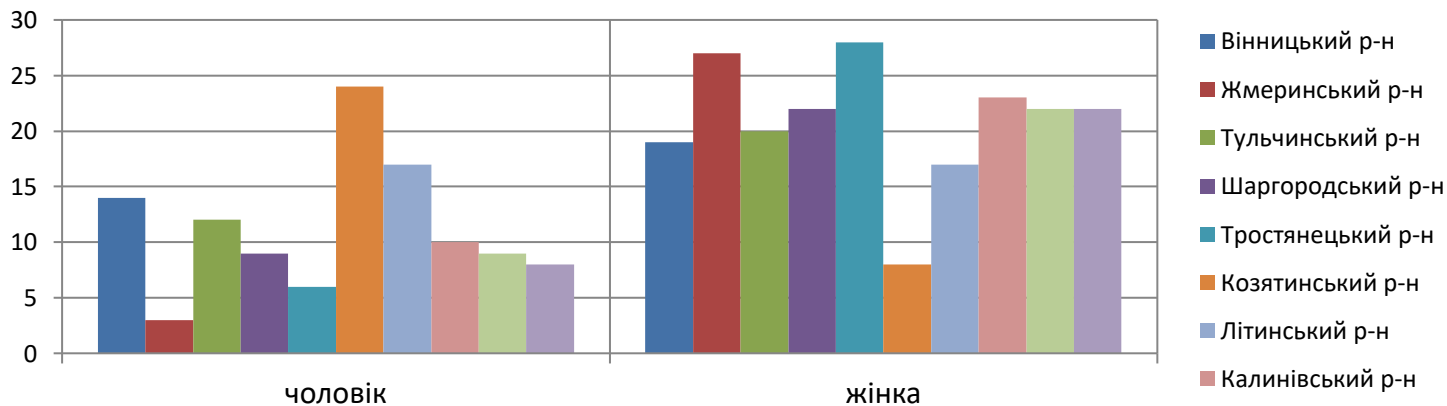
З лютого по листопад 2020 року проведено анкетування в десяти районах Вінницької області.

В соціоекологічному опитування взяли участь 320 донорів крові, яким було запропоновано 17 питань.

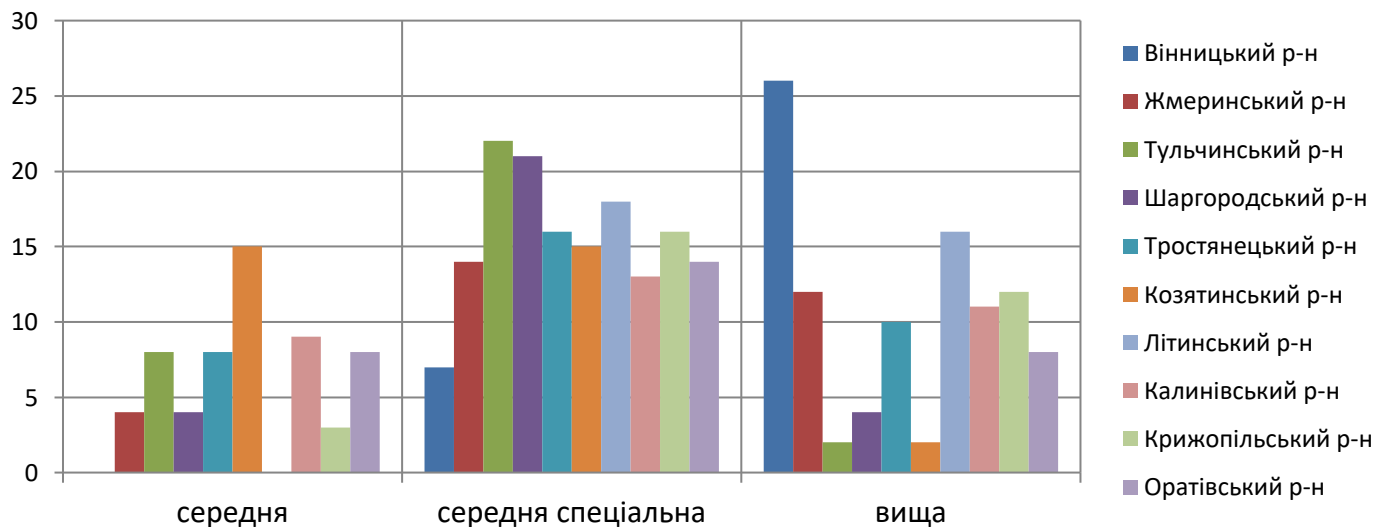


Вік опитуваних респондентів

Стать та освіта



Стать опитуваних респондентів

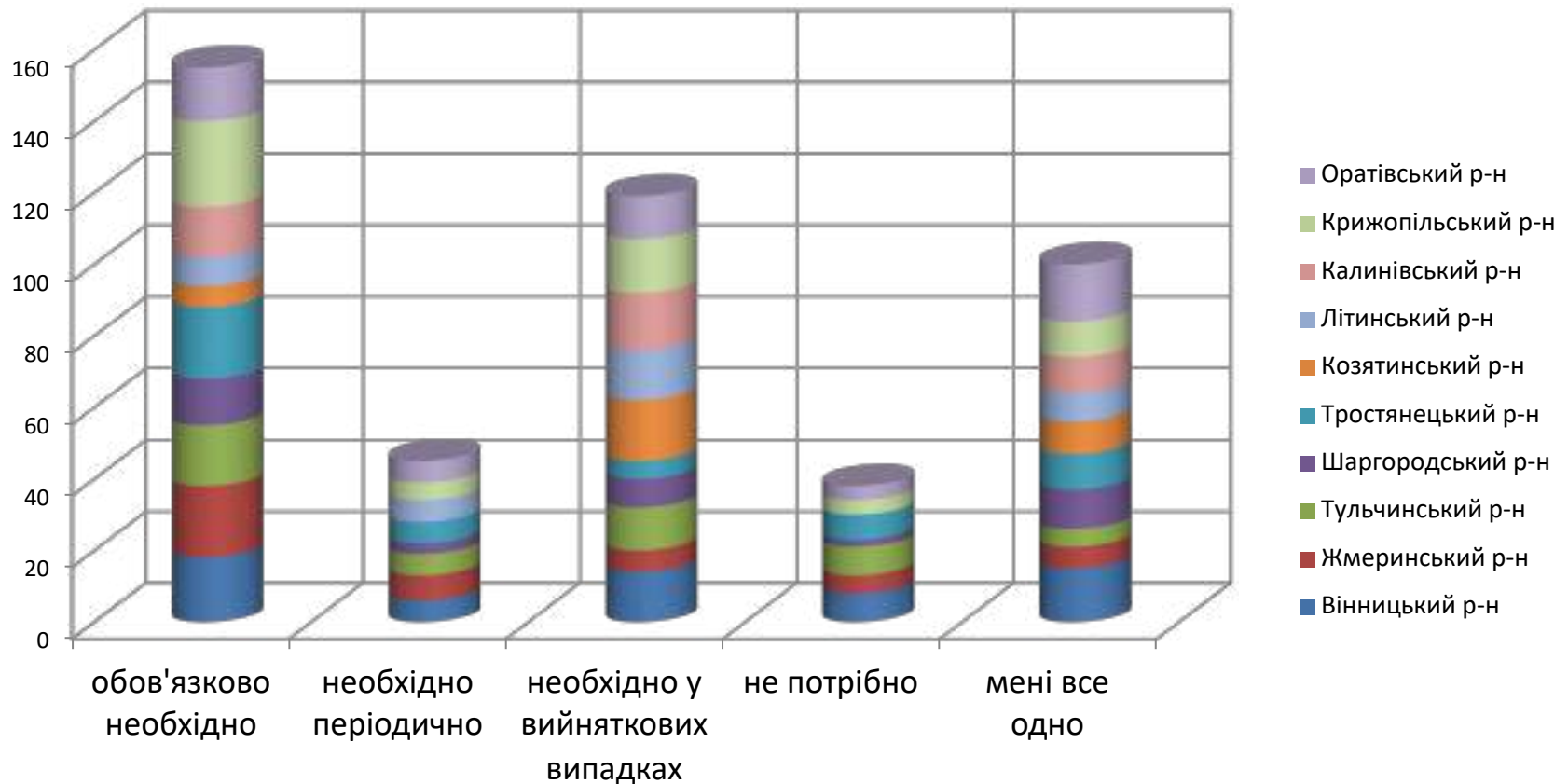


Освіта опитуваних респондентів

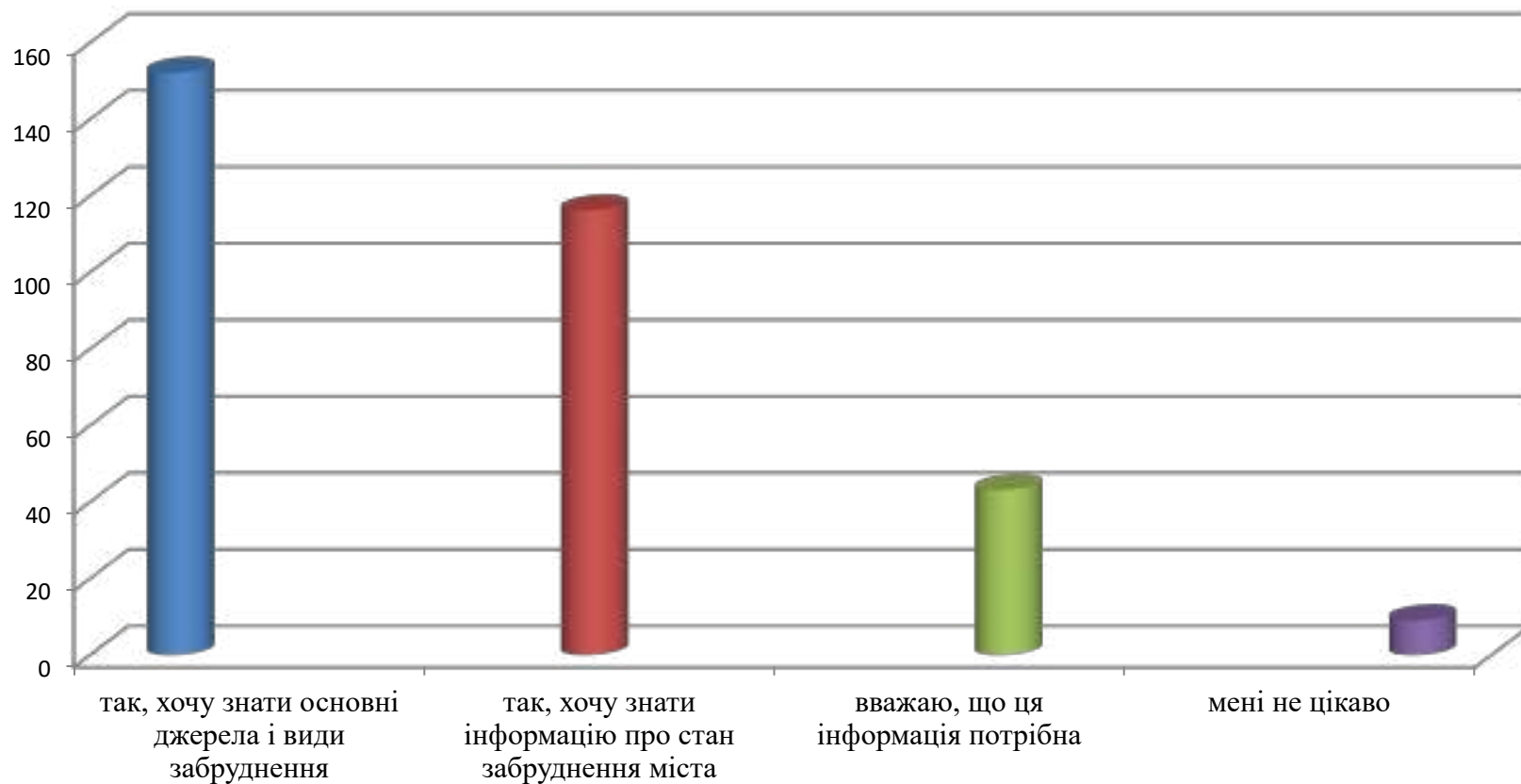
Які екологічні чинники впливають на стан Вашого здоров'я ?

загазованість і запиленість повітря	30%
шумовий вплив навколишнього середовища	12%
погана якість питної води	23%
якість продуктів харчування	7%
поганий екологічний стан території поблизу Вашого житла	19%
електромагнітне опромінювання	6%
Ваш варіант відповіді	0.7%

Чи вважаєте Ви за необхідне інформування населення про екологічний стан в регіоні ?



Чи цікавить Вас стан забруднення атмосферного повітря ?



Яку воду зазвичай Ви п'єте ?

водопровідну з крана	27%
водопровідну, але тільки після кип'ятіння	10%
водопровідну, але тільки після обробки фільтрами	12%
воду з колодязя	36%
купую бутильовану питну	13%
п'ю будь-яку	1,4%

Які екологічні проблеми, на Вашу думку, є найбільш значними ?

(1 – найбільш значний, 10 – найменш значний)

	1	2	3	4	5	6	7	8	9	10
Забруднення атмосферного повітря	105	44	29	20	8	7	20	13	13	28
Погіршення якості питної води	96	57	36	27	28	12	14	38	6	8
Безгосподарне відношення до відходів, їхнераціональний збір	74	32	27	26	40	22	16	25	9	21
Забруднення води в річках (ставках, водосховищах)	103	35	30	34	15	14	19	16	10	32
Якість продуктів харчування	63	24	37	15	60	16	20	23	8	14
Забруднення ґрунтів і втрата їх якості	59	43	17	26	19	26	21	25	10	14
Зменшення кількості лісів і об'єктів природно-заповідного фондів межах громади	74	30	31	27	14	21	16	18	19	18
Підвищення захворюваності людей під впливом екологічних чинників	96	26	14	17	21	22	20	36	13	26

Теоретичні та практичні результати роботи рекомендуються для реалізації стратегії управління службою крові в сучасних екологічних умовах Східного Поділля.

Для цього доречно:

- ▶ провести (SWOT) аналіз і визначити особливості регулювання служби крові під впливом екологічних чинників;
- ▶ визначити стратегічні і оперативні цілі;
- ▶ розробити ефективну систему реалізації стратегії управління службою крові на основі отриманих результатів дослідження донорів;
- ▶ запропонувати принципи, підходи і механізми стратегії управління службою крові в умовах адміністративно-територіальної реформи.

Висновки

На основі проведених досліджень, запропоновано комплекс заходів щодо ефективної стратегії управління службою крові у Вінницькій області, а саме:

- ▶ 1. З'ясовано стан донорства крові в Україні та шляхи і способи розв'язання проблем;
- ▶ 2. Проаналізовано умови проведення та методику соціологічного дослідження;
- ▶ 3. Визначено особливості регулювання службою крові під впливом екологічних чинників у регіоні;
- ▶ 4. Проведено соціоекологічне дослідження донорів крові, зібрано та проаналізовано результати впровадження стратегії управління службою крові на основі отриманих результатів.

Дякую !



Здавайте кров і будьте здорові !