

КЗВО «Вінницька академія безперервної освіти»

**ОСОБЛИВОСТІ РОЗВИТКУ ЕМОЦІЙНОЇ СФЕРИ
МОЛОДШИХ ШКОЛЯРІВ З
ІНТЕЛЕКТУАЛЬНИМИ ПОРУШЕННЯМИ**

Магістрант:

Дакал Юлія Сергіївна

Науковий керівник:

Драченко Вікторія Василівна,
кандидат педагогічних наук

Об'єкт дослідження : емоційна сфера дитини

Предмет дослідження: емоційна сфера
молодших школярів з порушеннями інтелекту.

Мета дослідження: теоретично дослідити та практично перевірити психологічні особливості розвитку емоційної сфери дитини молодшого шкільного віку з порушеннями інтелекту.

Гіпотеза дослідження: інтелектуальний розвиток дитини молодшого шкільного віку з порушеннями інтелекту здійснюватиметься більш ефективно за дотримання оптимальних умов психокорекційної роботи, спрямованої на розвиток її емоційної сфери.

Виходячи з мети, нами були сформульовані наступні **завдання**

дослідження :

- 1) здійснити теоретичний аналіз проблеми вивчення емоційної сфери молодших школярів з інтелектуальними порушеннями;
- 2) провести експериментальне дослідження особливостей розвитку емоційної сфери молодших школярів з порушеннями розвитку інтелекту;
- 3) з'ясувати умови, які забезпечують ефективність психологічної роботи, спрямованої на розвиток емоційної сфери дитини з порушеннями розвитку інтелекту;
- 4) розробити корекційно-розвивальну програму з розвитку емоційної сфери молодших школярів з порушеннями розвитку інтелекту та експериментально перевірити її ефективність.

Методи дослідження:

- *теоретичні* (аналіз, синтез, порівняння, моделювання, індукція, дедукція, класифікація) – з метою вивчення й аналізу літературних джерел з даної проблеми, визначення концептуальних положень дослідження;
- *емпіричні* (тестування, спостереження, бесіда) – з метою збору фактичних даних щодо взаємозв'язку особливостей розвитку емоційної сфери молодших школярів з порушеннями розвитку інтелекту; проведення діагностичних бесід; цілеспрямоване спостереження.

Методики дослідження:

- методика «Емоційна ідентифікація» (Е. Ізотова)
- "Оцінка рівня ситуативної (реактивної) тривожності (Тест Спілбергера-Ханіна) ".

Теоретичний висновок

Дослідження особливостей розвитку емоційної сфери дитини з інтелектуальними порушеннями як важливого чинника гармонійності і цілісності розвитку її особистості та успішної соціалізації є надзвичайно важливим і актуальним завданням сучасної психологічної науки.

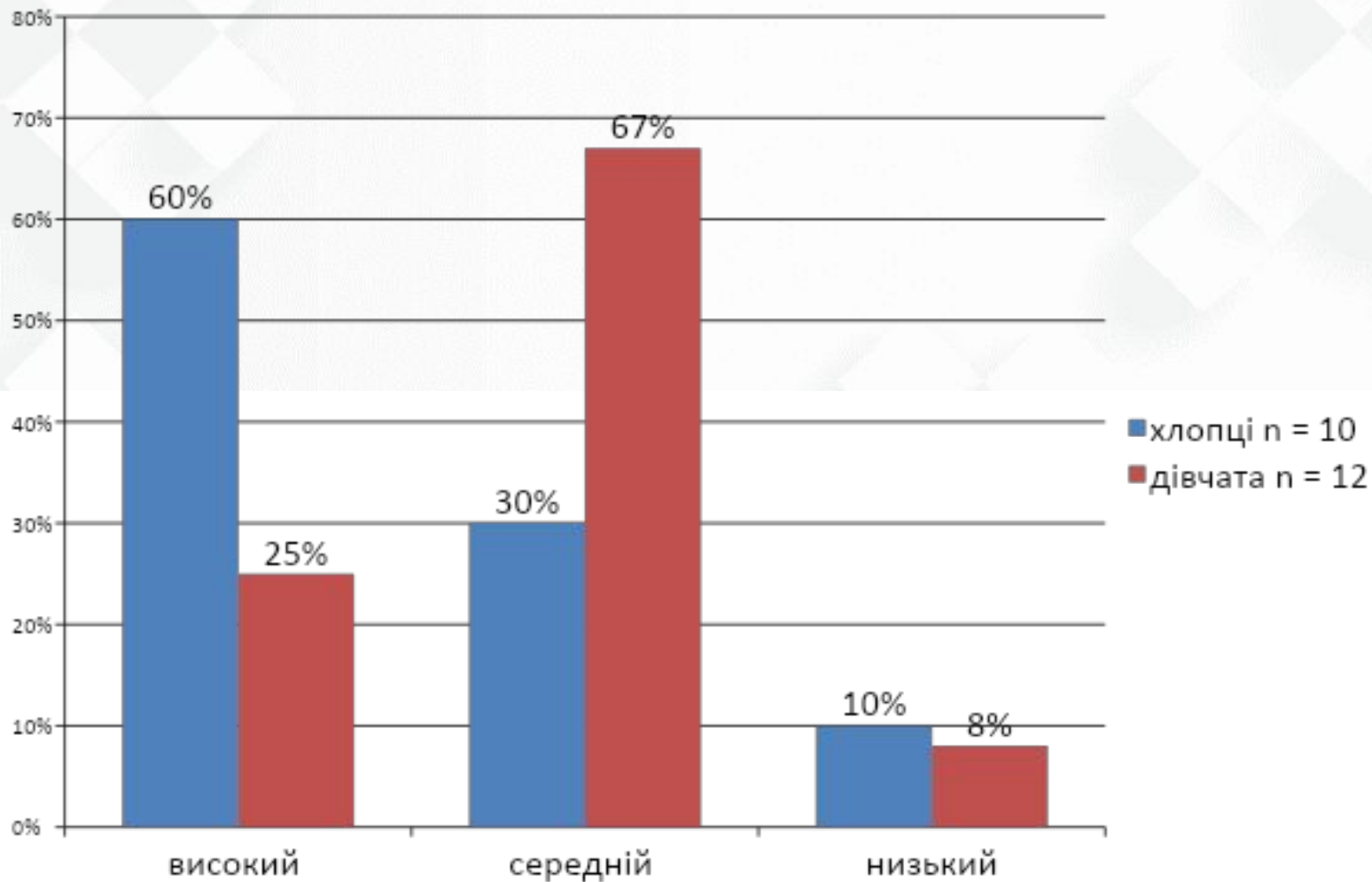


Рис.2.2. Порівняльний аналіз показників особистісної тривожності у дітей залежно від статі

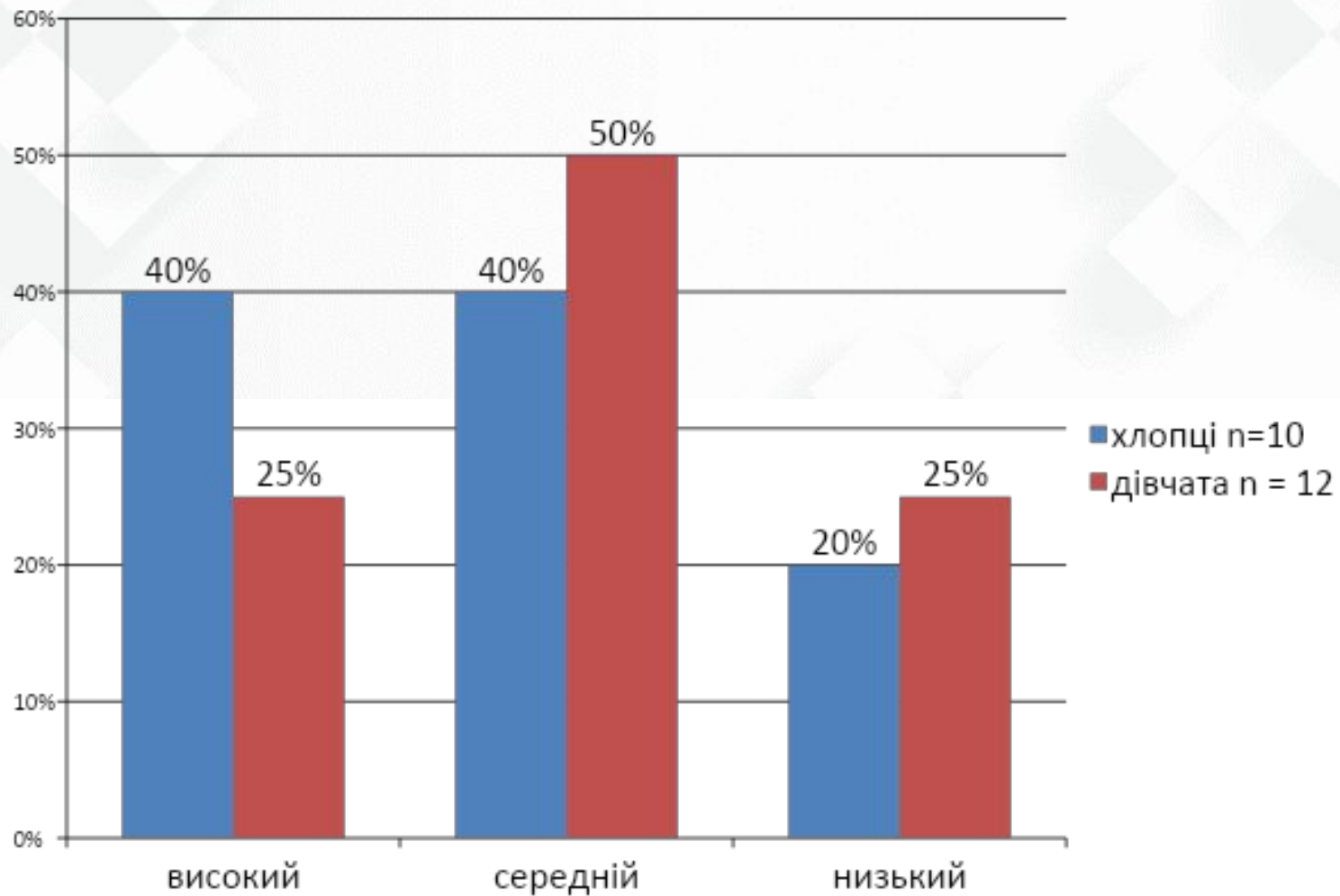


Рис.2.3. Порівняльний аналіз показників реактивної тривожності у дітей залежно від статі

Рівень емоційного розвитку

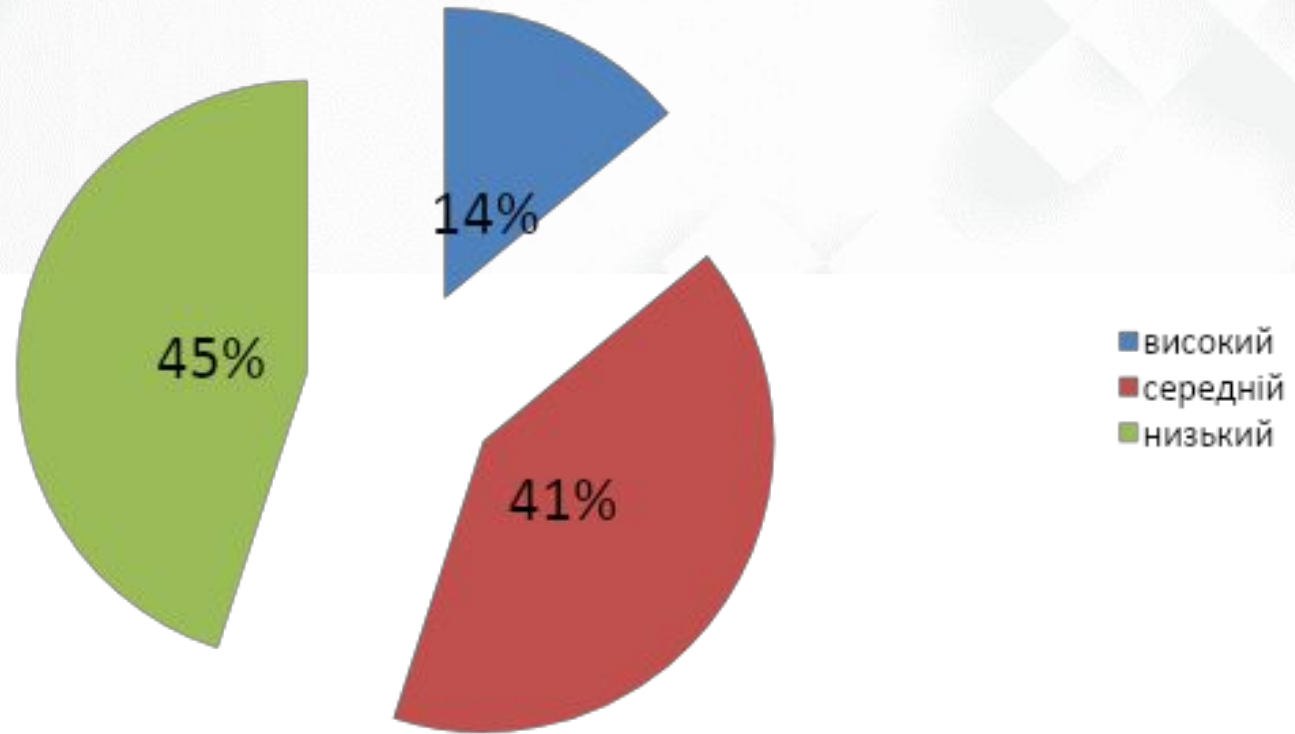


Рис. 2.4. Показники розвитку емоційної сфери досліджуваного контингенту

Корекційно-розвивальна програма з розвитку емоційної сфери молодших школярів з порушеннями інтелекту

Мета програми: корекція порушень емоційної сфери молодших школярів з порушенням інтелекту та розвиток умінь та навичок, які сприяють гармонійному розвитку емоційної та інтелектуальної сфер дитини.

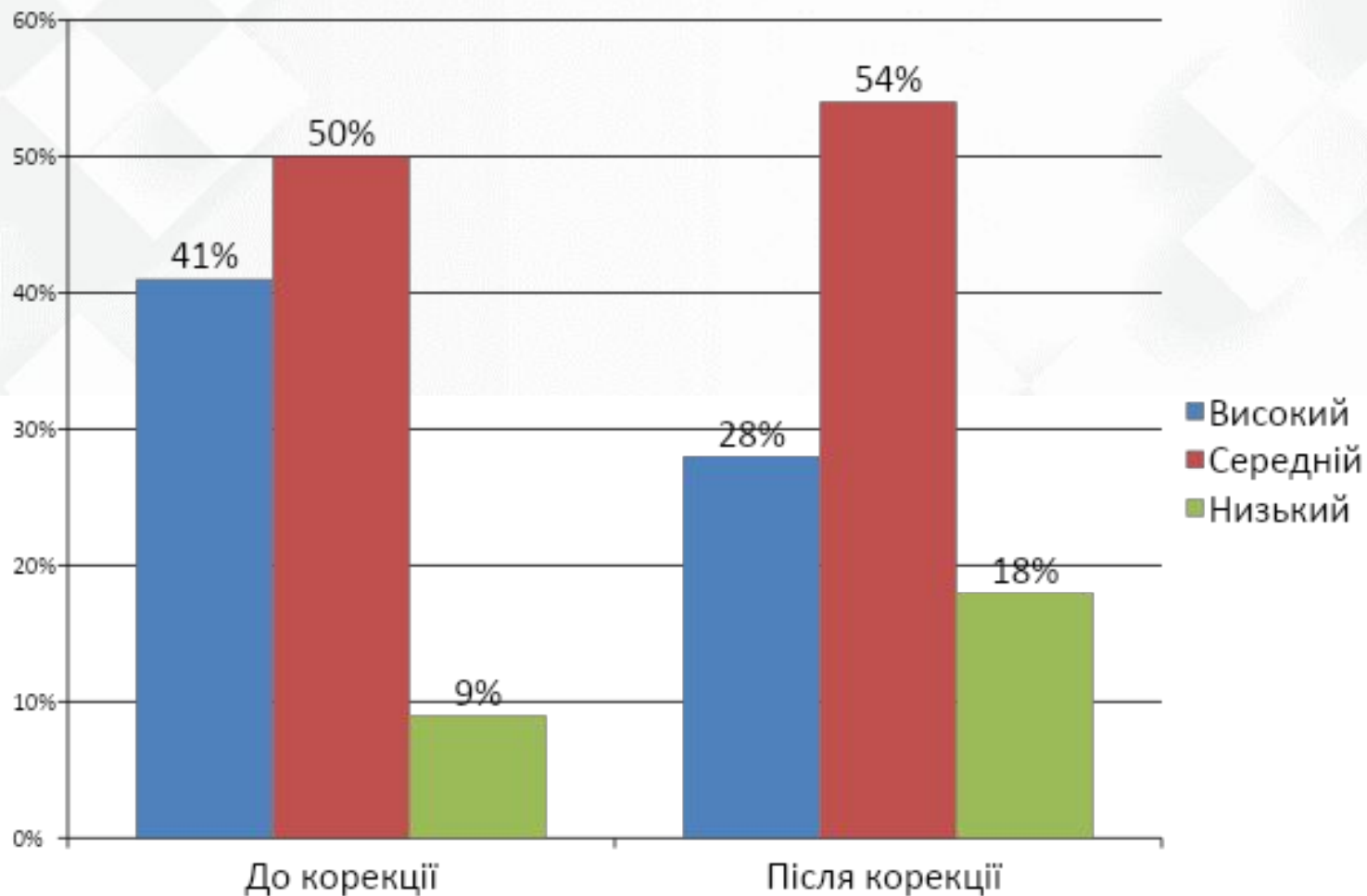


Рис.3.1.Динаміка показників особистісної тривожності за методикою Спілбергера - Ханіна

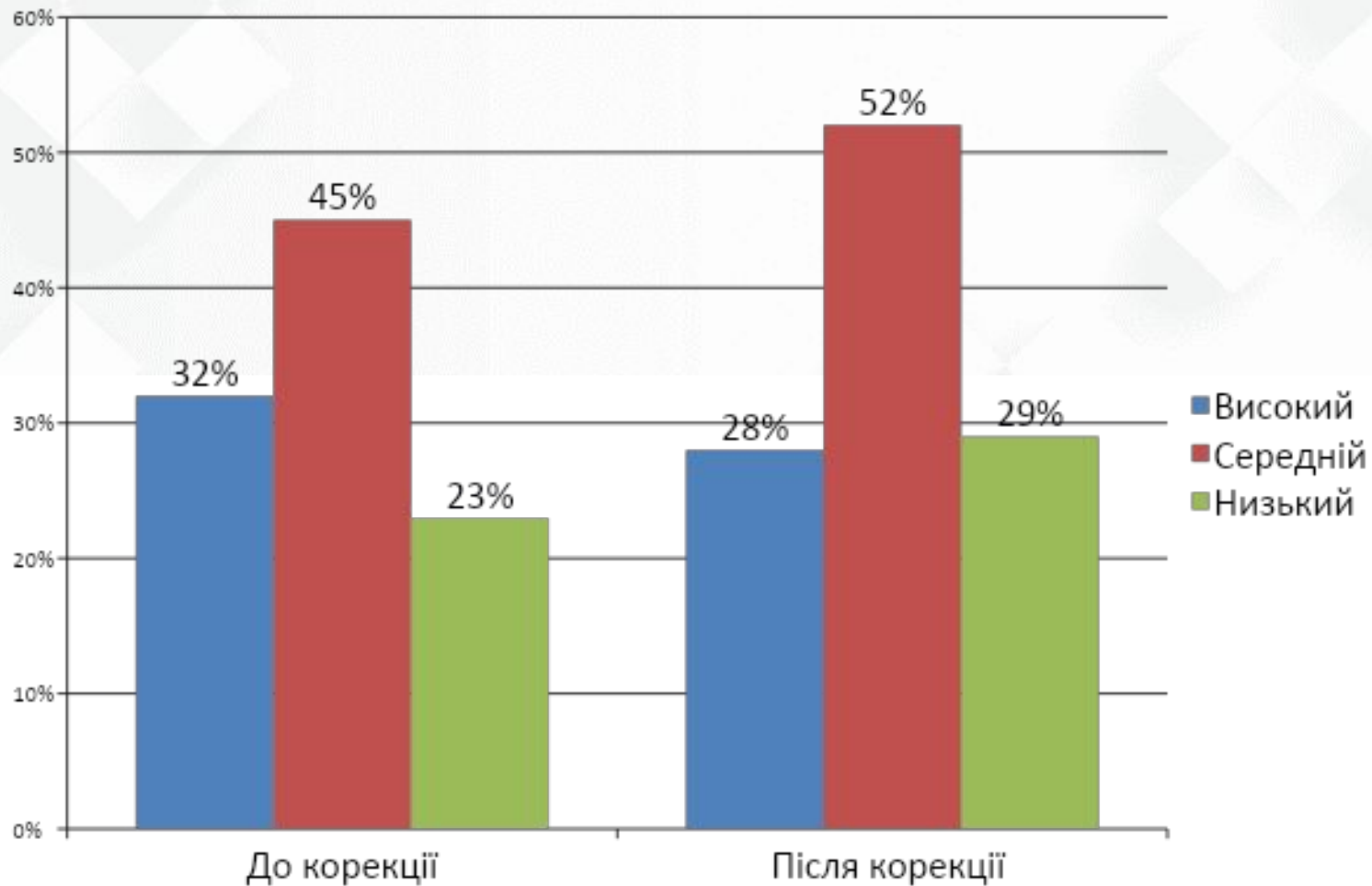


Рис.3.2.Динаміка показників реактивної тривожності за методикою Спілбергера - Ханіна

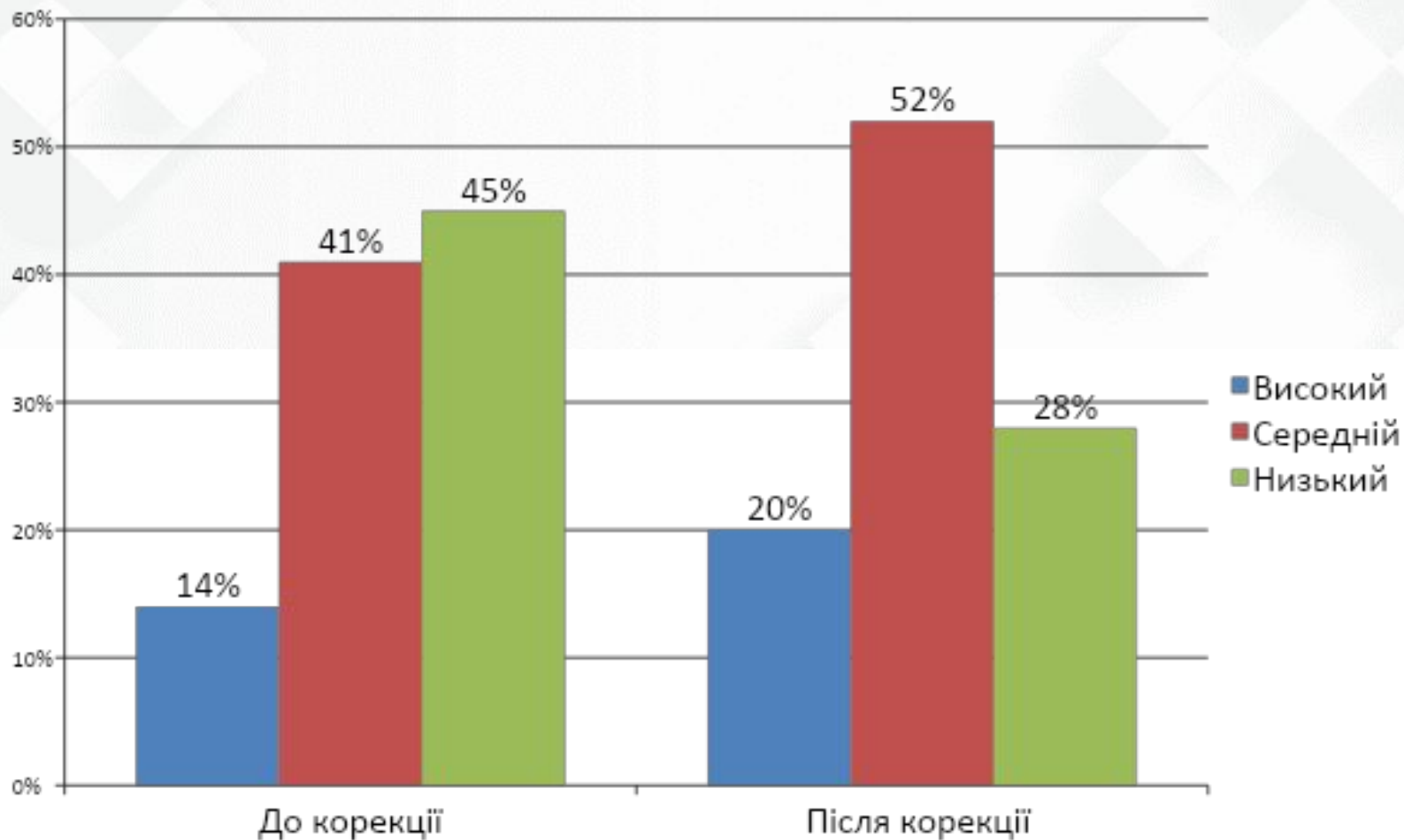


Рис. 3.3. Динаміка показників розвитку емоційної сфери досліджуваного контингенту за методикою Ізотової

Теоретичні та практичні результати даної магістерської роботи можуть бути використані фахівцями (психологами, педагогами, соціальними педагогами), які працюють з молодшими школярами з порушеннями розвитку інтелекту для здійснення ефективного психолого-педагогічного супроводу даної категорії дітей.