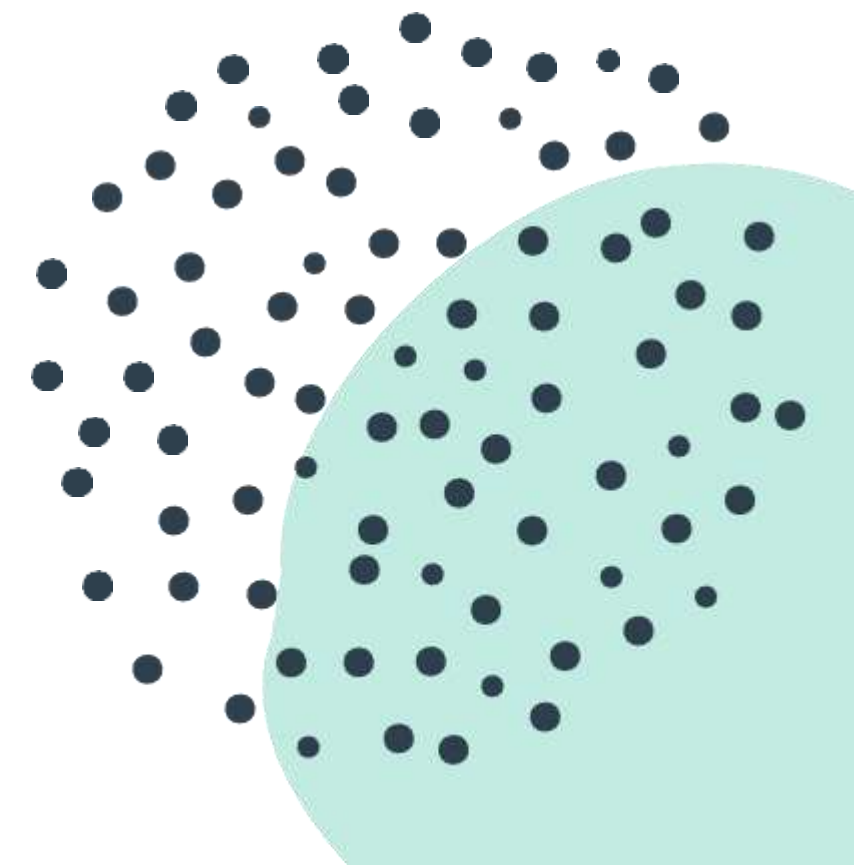



КЗВО «ВІННИЦЬКА АКАДЕМІЯ БЕЗПЕРЕРВНОЇ ОСВІТИ»

« ПСИХОЛОГО-ПЕДАГОГІЧНІ ЧИННИКИ СОЦІАЛЬНОЇ АДАПТАЦІЇ МОЛОДШИХ ШКОЛЯРІВ»

Науковий керівник
кандидат психологічних наук,
доцент кафедри психології,
Дмитрова Тетяна Володимирівна


Виконала
студентка групи ПВШ-2019з
Сидорець Юлія






Об'єкт дослідження: процес соціальної адаптації молодших школярів.

Предмет дослідження: зміст роботи шкільного психолога з попередження і корекції шкільної дезадаптації учнів початкових класів.





Мета дослідження полягає у виявленні психолого-педагогічних умов соціальної адаптації школярів, виявлення найбільш актуальних аспектів проблеми адаптації молодших школярів.

Гіпотеза дослідження: успішність соціальної адаптації молодших школярів до умов шкільного навчання залежить від ефективності взаємодії психолога, педагогів і батьків.

Завдання дослідження

1. Визначити теоретичні основи проблеми соціальної адаптації молодших школярів.
2. Дослідити умови соціальної адаптації молодших школярів методом порівняльного аналізу.
3. Розробити комплекс психокорекційних занять для дезадаптованих дітей молодшого шкільного віку та створити рекомендації для вчителів та батьків щодо профілактики та подолання шкільної дезадаптації молодших школярів.

Методи дослідження

Аналіз наукової літератури

Синтез

Порівняння

Класифікація

Узагальнення

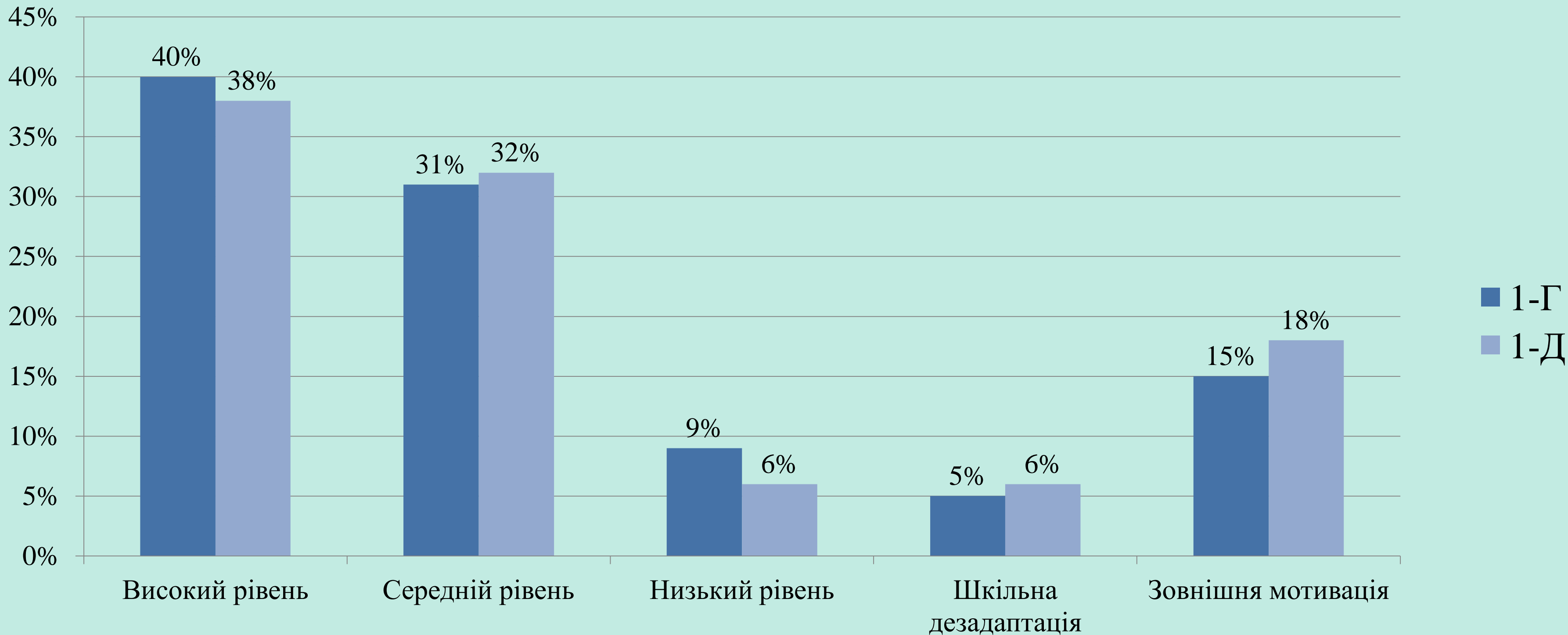
Методики дослідження

Дослідження рівня шкільної адаптації та мотивації за анкетною Н. Лусканової

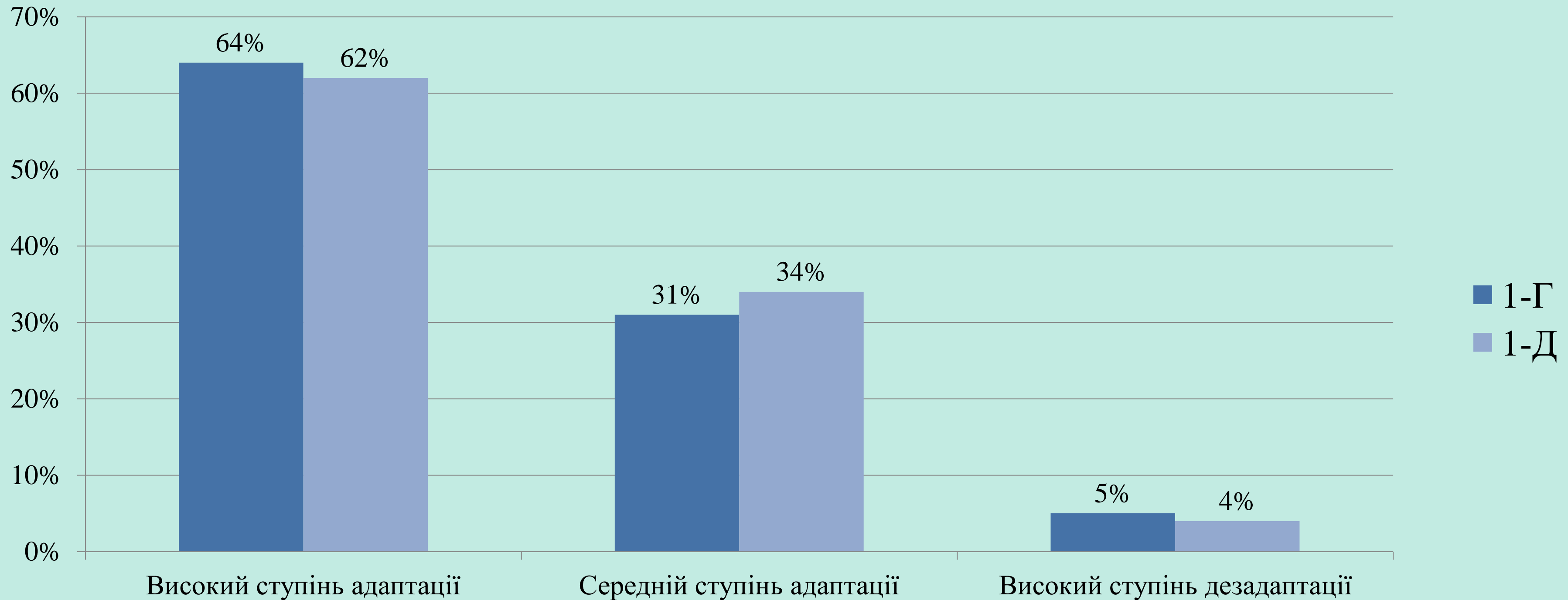
Малюнковий тест за проективною методикою «Школа звірів» (Н. В'юнова, К. Гайдар)

Опитувальник для визначення рівня адаптації дитини до школи (Л. Ковальова, Н. Тарасенко)

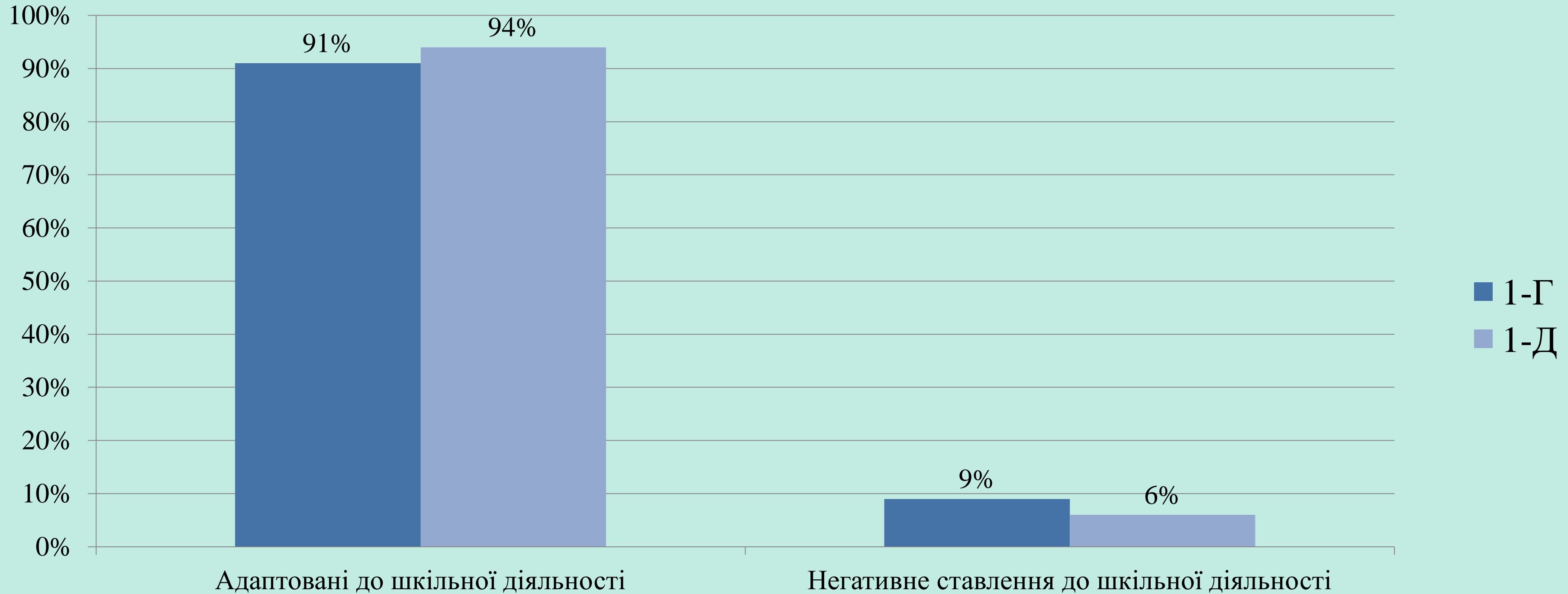
Результати діагностики шкільної мотивації та адаптації за анкетою Н. Лусканової



Результати опитувальника для визначення рівня адаптації дитини до школи (Л. Ковальова, Н. Тарасенко)



Результати малюнквого тесту за проективною методикою «Школа звірів» (Н. В'юнова, К. Гайдар)

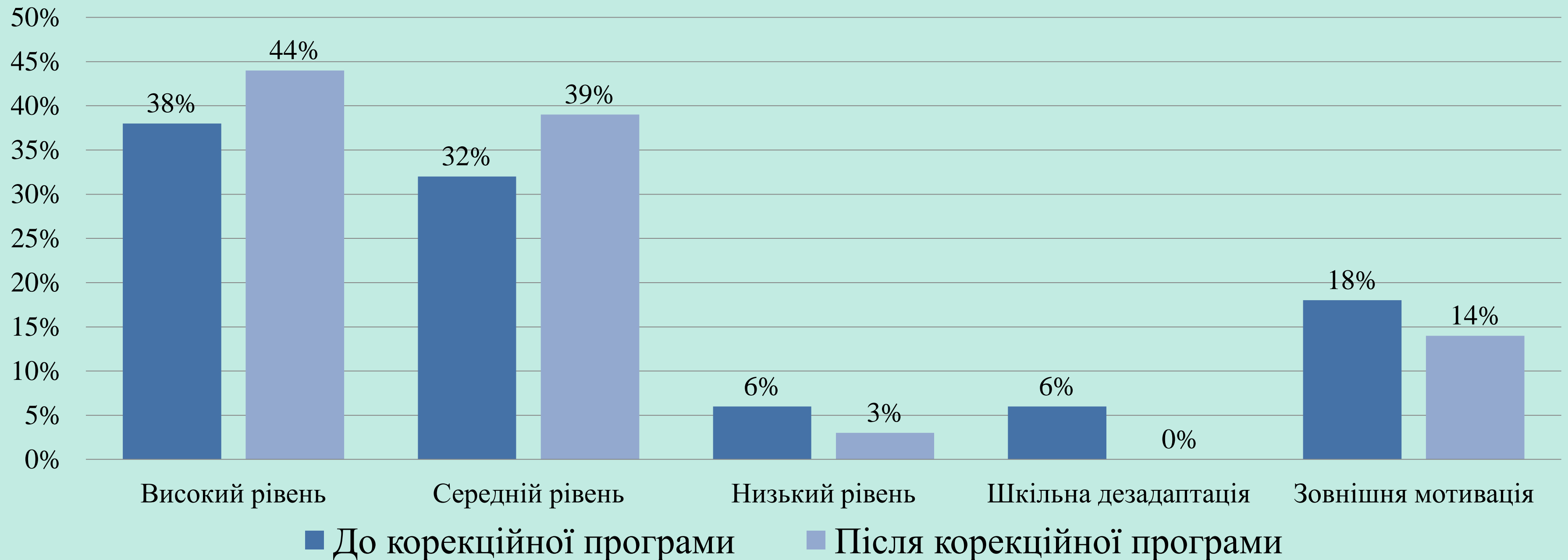


Корекційна програма з адаптації першокласників до умов школи

Метою корекційної програми є створення умов для оптимізації особистісного розвитку та адаптації першокласників, підвищення їх психологічної стійкості шляхом формування у них механізму самодопомоги у стресовій ситуації.

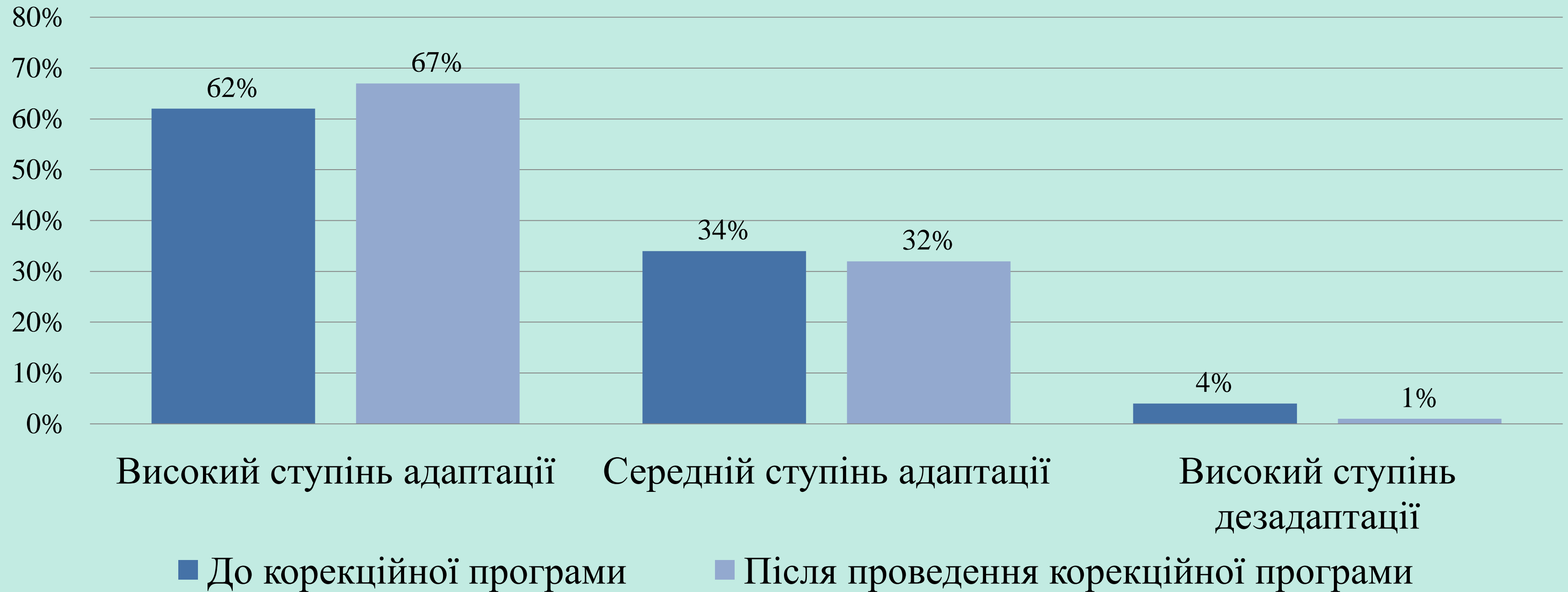
Результати апробації корекційної програми з адаптації першокласників до умов школи

Результати повторної діагностики шкільної мотивації та адаптації за анкетною Н. Лусканової



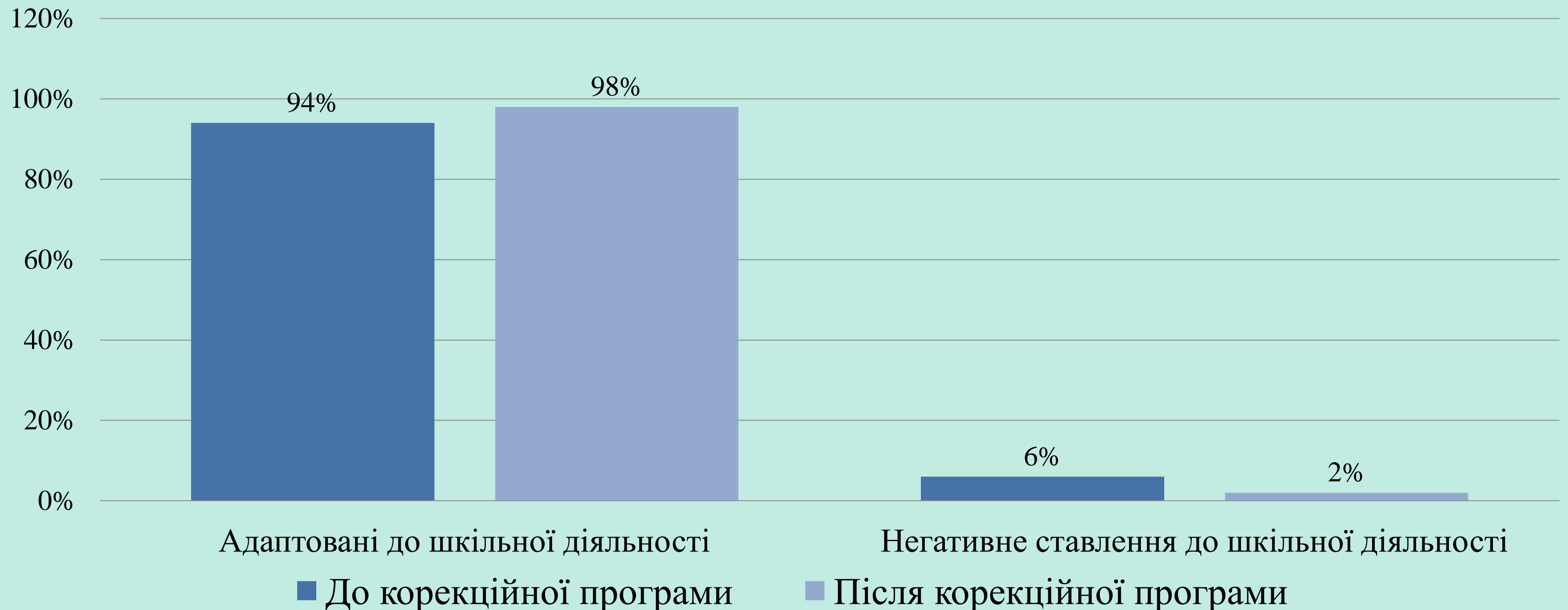
Результати апробації корекційної програми з адаптації першокласників до умов школи

Результати повторної діагностики за опитувальником для визначення рівня адаптації дитини до школи (Л. Ковальова, Н. Тарасенко)



Результати апробації корекційної програми з адаптації першокласників до умов школи

Результати малюнквого тесту за проективною методикою «Школа звірів» (Н. В'юнова, К. Гайдар)



Практична значущість роботи

Результати наукового дослідження можуть бути використані практичними психологами, вчителями початкової школи під час побудови діагностично-корекційних комплексів, спрямованих на підвищення адаптації молодших школярів до навчання.

Перспективами подальшого дослідження стане пошук оптимальних шляхів попередження та корекції шкільної адаптації молодших школярів.