

Психологічні особливості адаптації
дітей раннього віку до умов закладу
дошкільної освіти

Студент: Контранчук М.М.

Керівник: Матохнюк Л.О., доктор психологічних
наук, професор

Об'єкт дослідження - адаптація дітей раннього дошкільного віку.

Предмет дослідження - індивідуально-психологічні особливості адаптації дітей раннього віку до умов закладу дошкільної освіти.

Мета: виявити індивідуальні особливості психологічної адаптації дітей раннього віку в умовах дошкільного закладу.

Гіпотези дослідження: адаптація дітей раннього віку до умов дошкільного навчального закладу залежить від індивідуальних, психологічних особливостей дитини та соціального оточення.

Завдання дослідження

- 1. На основі аналізу науково-теоретичної літератури поглибити поняття адаптації у дітей раннього віку та вивчити чинники, що впливають на психологічну адаптацію дітей раннього віку до умов закладу дошкільної освіти.
- 2. Провести емпіричне дослідження адаптації дітей до умов закладу дошкільної освіти дітей-дезадаптантів та дітей, які адаптуються.
- 3. Розробити та апробувати адаптаційно – розвиткову програму для дітей раннього віку

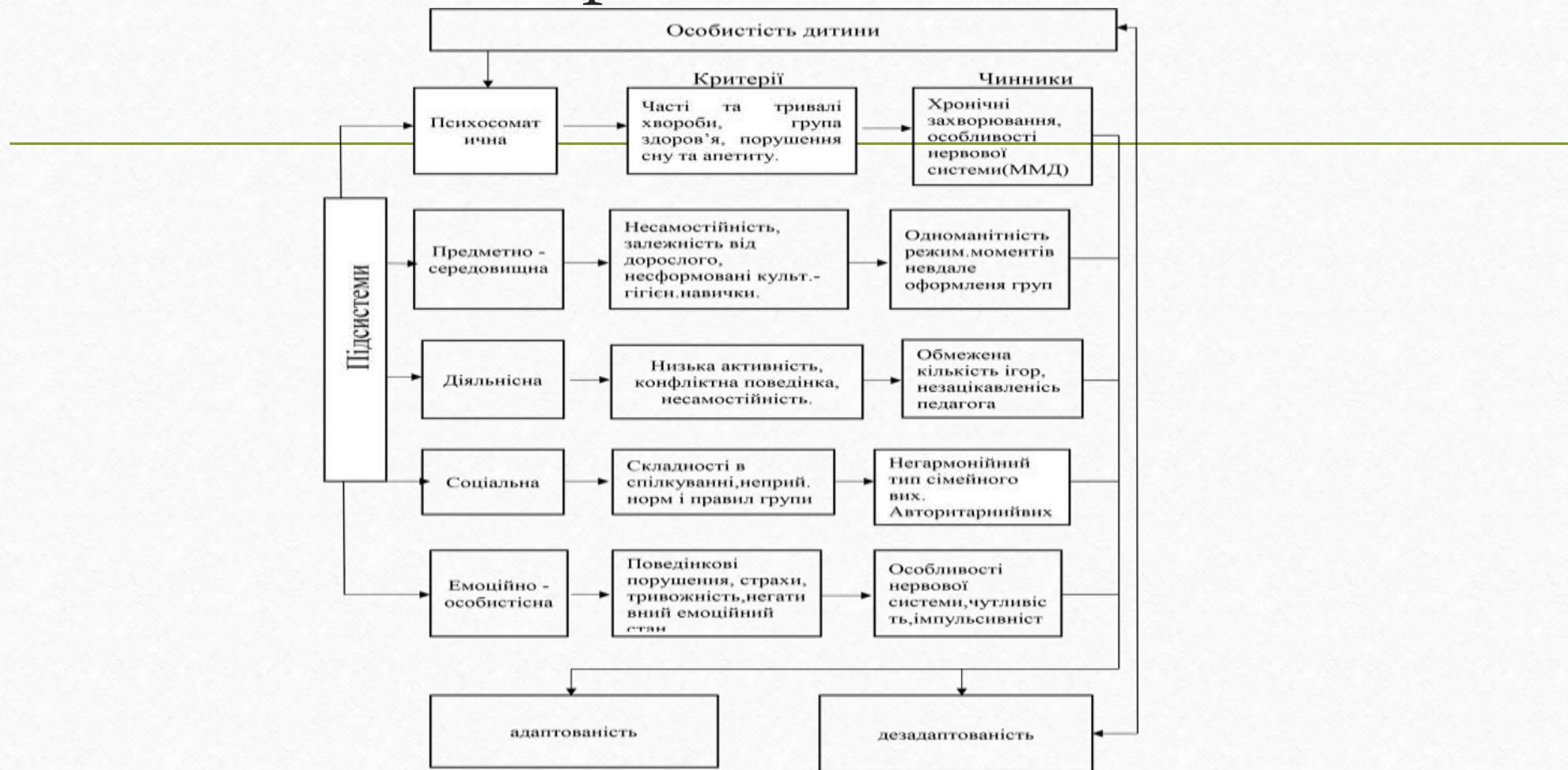
Методи та методики

теоретичні – аналіз психологічної, психолого-педагогічної та методичної літератури для порівняння та зіставлення різних поглядів на досліджувану проблему, розгляд теоретичних питань з метою визначення поняттєво-категоріального апарату;

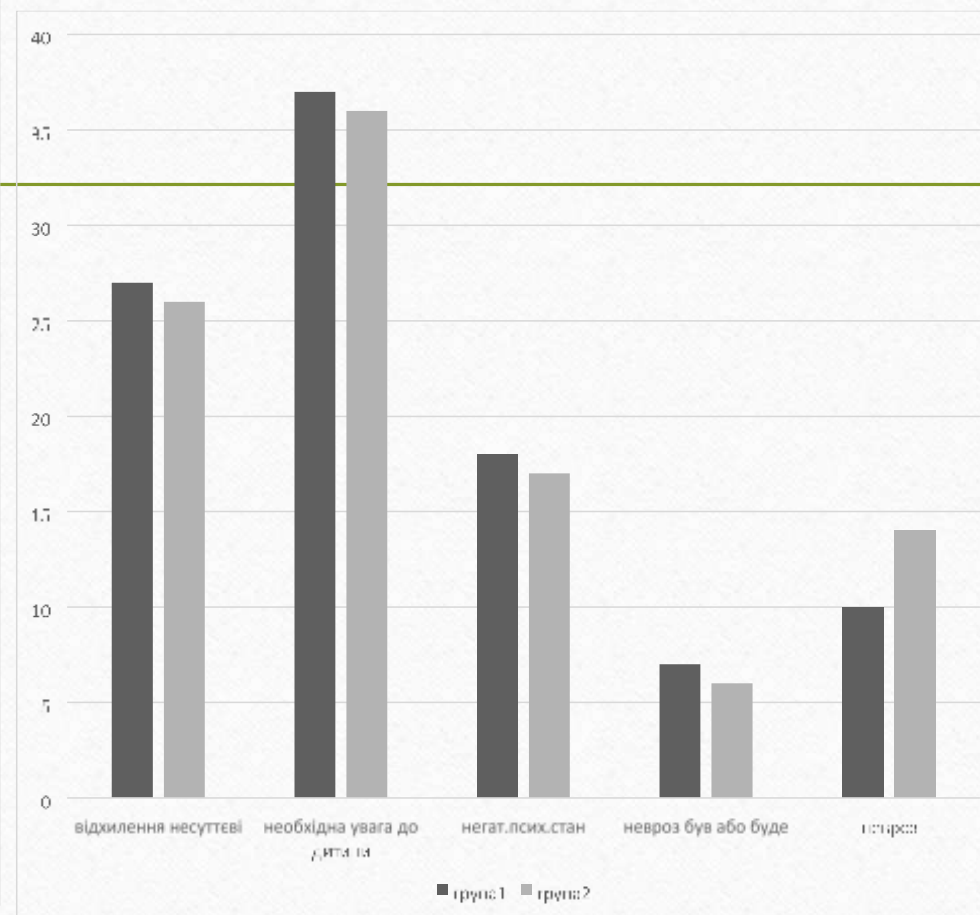
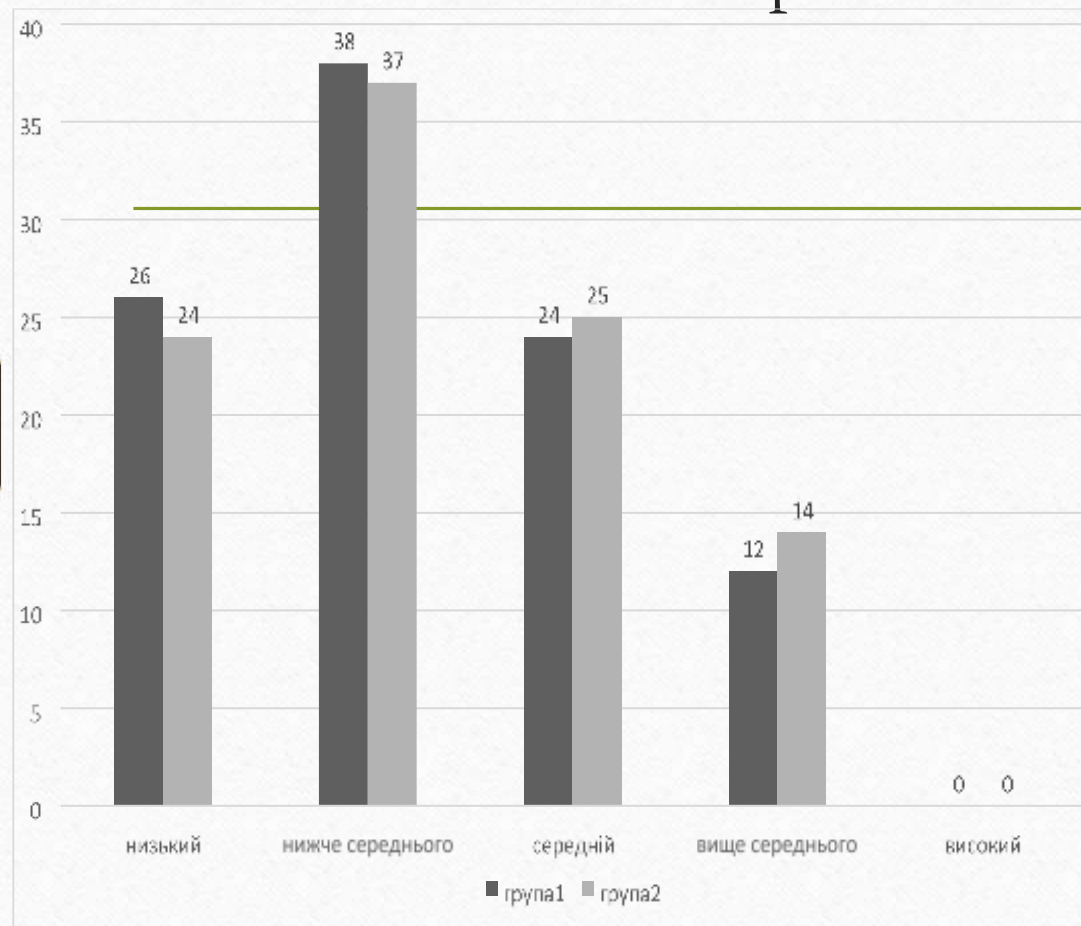
емпіричні – спостереження, психолого-педагогічні діагностичні методи (методика «Паровозик» для діагностики рівня позитивного і негативного стану дитини; методика «Лист поведінкової і психологічної адаптації» В. Н. Меркулової та Л. Г. Самоходкіної для визначення ступеня адаптації дитини до умов ЗДО; тест - опитувальник для батьків щодо рівня тривоги у дітей та сформованість культурно – гігієнічних навичок.

методи математичної статистики – кількісний та якісний аналіз даних із використанням методів математичної статистики (статистична обробка результатів дослідження).

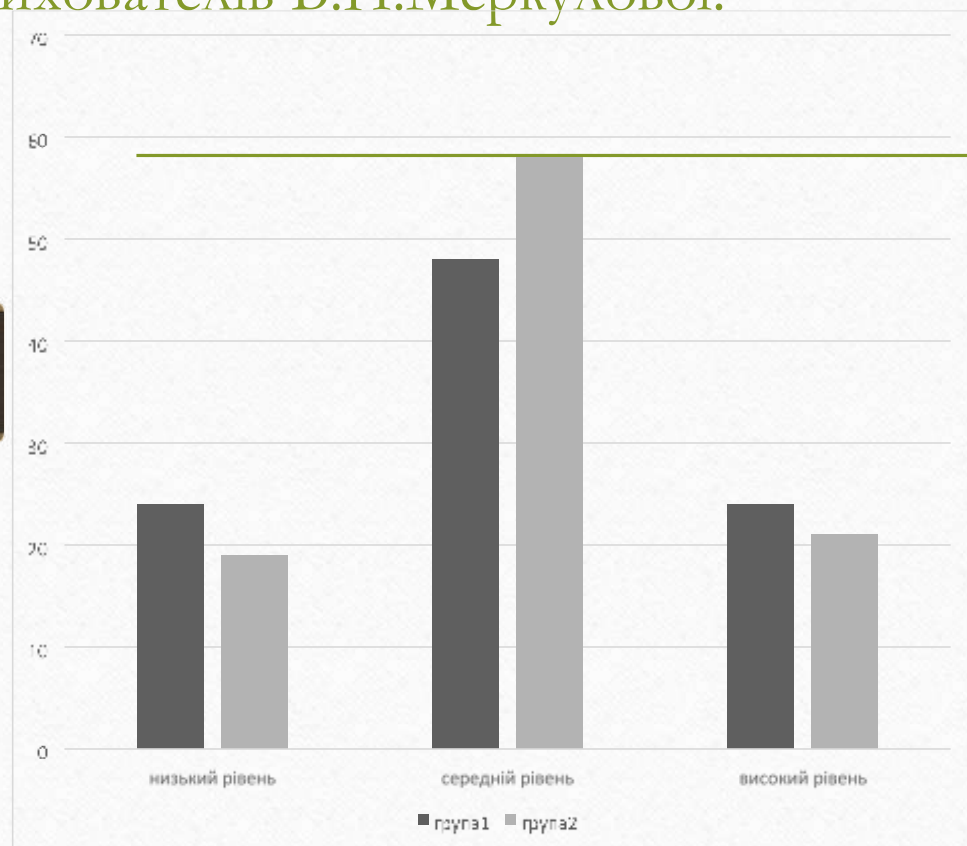
Теоретична модель



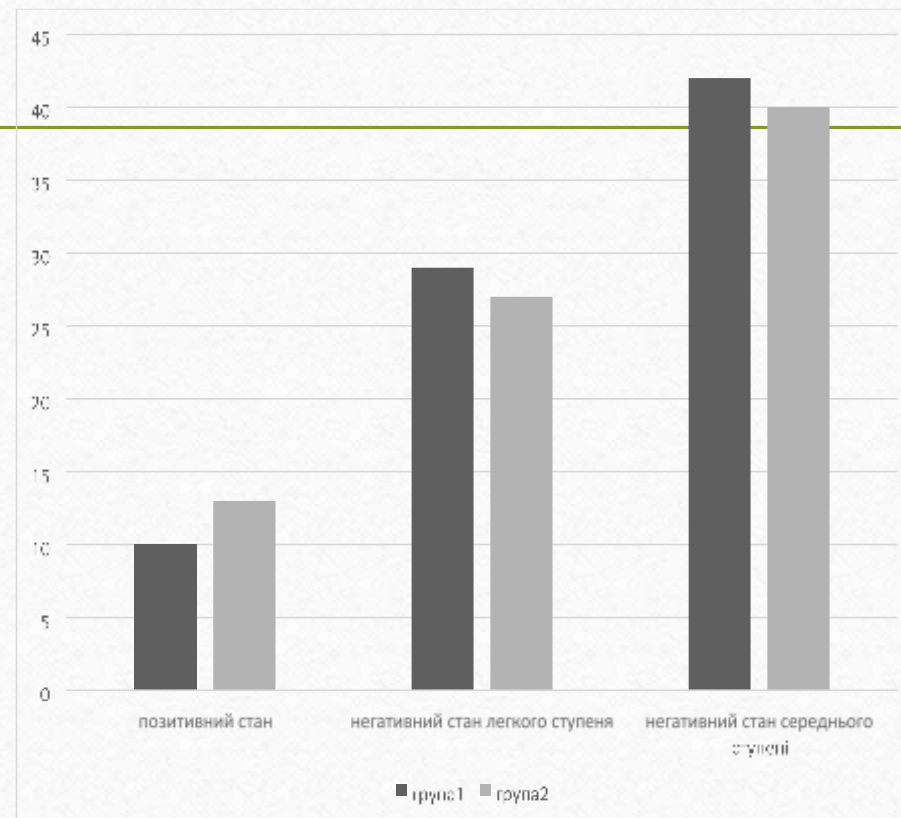
Результати дослідження дітей раннього віку за методикою К.Л. Печори та тестуванням А.І. Захарової



Результати спостереження листа психологічної і поведінкової адаптації для вихователів В.Н.Меркулової.



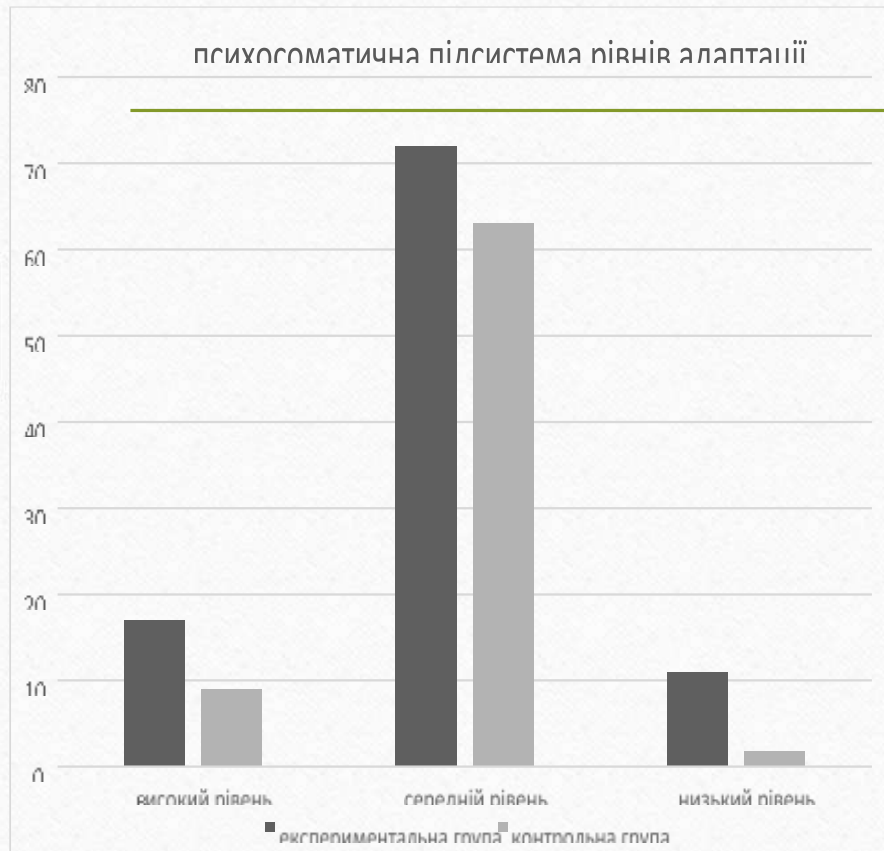
Результати методики «Паровозик»



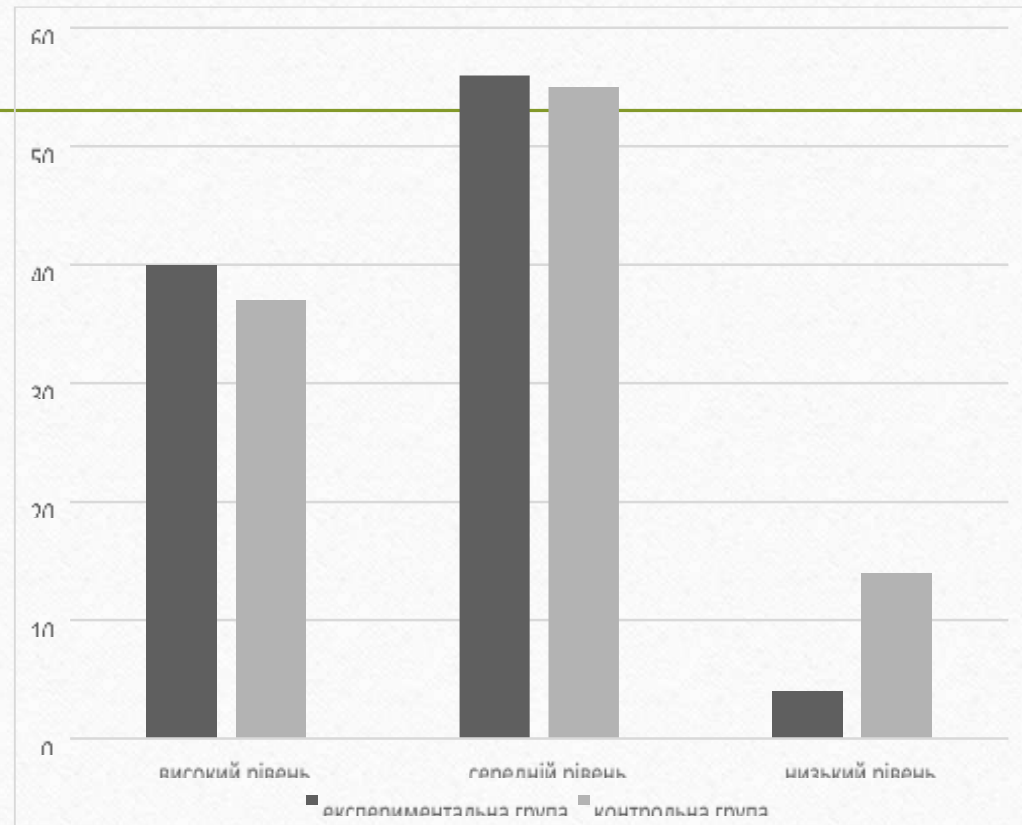
Адаптаційно – розвиткова програма розвитку
психологічної
адаптації дітей раннього віку в закладі дошкільної
освіти.

- **Мета програми:** поліпшити рівень адаптації дітей у ранньому віці під час інтегрування до закладу дошкільної освіти, створити сприятливі умови для профілактики дезадаптації.

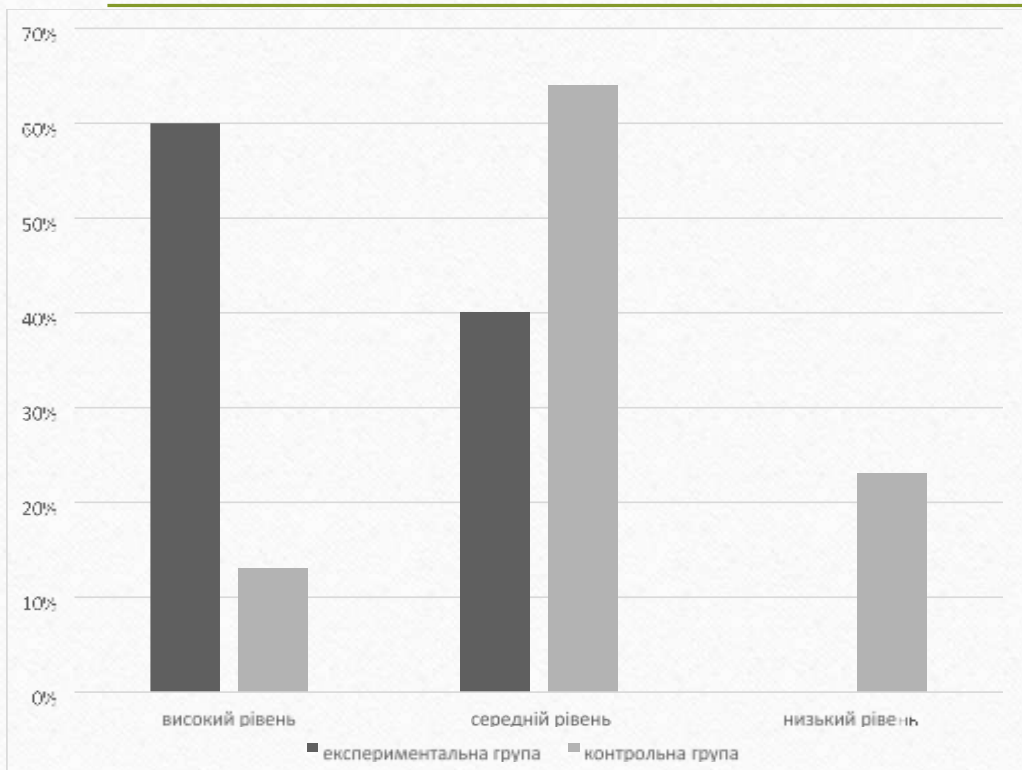
Результати дослідження психосоматичної підсистеми



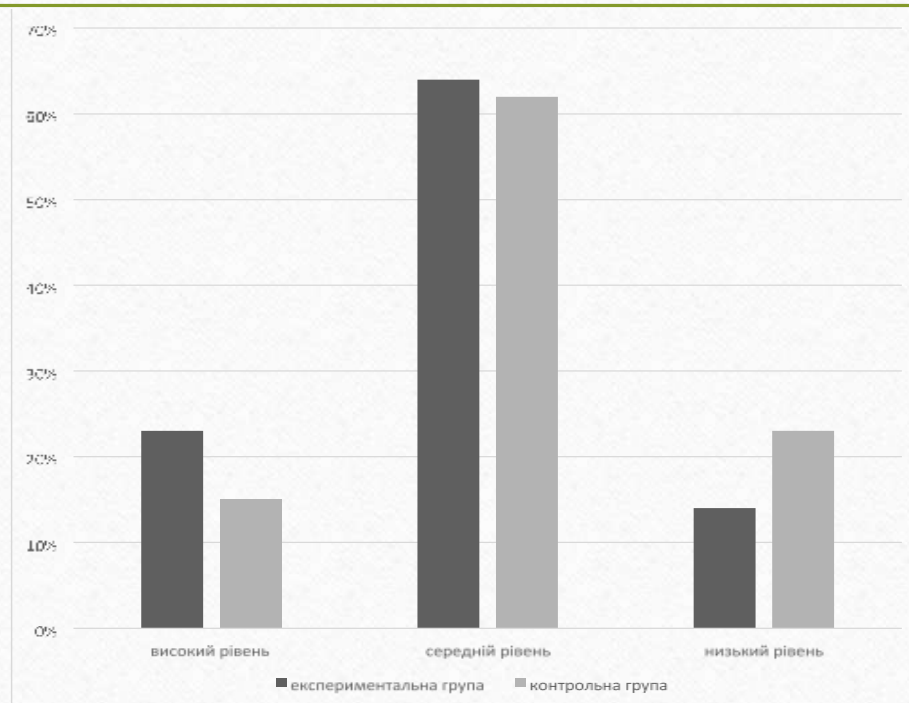
Результати дослідження Предметно – діяльнісна підсистеми (опит. А.І.Захарової)



Результати дослідження Емоційно – особистісної підсистеми(методика «Паровозик»)



Результати дослідження соціальної підсистеми(опитувальник Н.К.Меркулової)



Практична значущість

- Узагальнені результати дослідження використовуються практичними психологами:
- - при визначенні рівнів адаптації дітей раннього віку до умов закладу дошкільної освіти;
- - при здійсненні адаптаційно – розвиткової роботи щодо дезадаптованості дітей раннього віку до умов закладу дошкільної освіти;
- - для удосконалення роботи психологічної служби закладів загальної середньої освіти.

Перспективи подальших досліджень.

Дана магістерська робота не є вичерпною у аналізі проблем психологічної дезадаптації дітей раннього віку до умов закладу дошкільної освіти. Подальші дослідження на дану тему вбачають наступні перспективні напрямки роботи: механізми адаптації дітей раннього віку, психологічні наслідки дезадаптації у подальшій перспективі, а саме у адаптації до школи, соціальній адаптації, динаміку процесів адаптації.