

МАГІСТЕРСЬКА РОБОТА
ТЕМА:
**«ПСИХОЛОГІЧНА СКЛАДОВА
РОЗВИТКУ КОНФЛІКТОЛОГІЧНОЇ
КУЛЬТУРИ ПЕДАГОГА»**

ВОЙЦЕЩУКА АНАТОЛІЯ ІВАНОВИЧА

НАУКОВИЙ КЕРІВНИК: БРАНІЦЬКА ТЕТЯНА РОМУАЛЬДІВНА,

ДОКТОР ПЕДАГОГІЧНИХ НАУК, ПРОФЕСОР.

- **Об'єкт дослідження** – розвиток конфліктологічної культури педагога.
-

- **Предмет дослідження** – психологічна складова розвитку конфліктологічної культури педагога.

- **Мета дослідження** – теоретично обґрунтувати та емпірично дослідити психологічну складову розвитку конфліктологічної культури педагога, розробити та впровадити програму її розвитку
- **Гіпотеза дослідження** ґрунтується на припущенні про те, що ефективність розвитку психологічної складової конфліктологічної культури педагога допомагає налагоджувати міжособистісні стосунки, готовність до врегулювання конфліктних ситуацій.



Завдання дослідження:

1) Здійснити теоретико-методологічний аналіз з окресленої проблеми, розкрити психологічний зміст і структуру, обґрунтувати модель розвитку конфліктологічної культури педагога.

2) Підготувати діагностичну програму та провести дослідження психологічної складової розвитку конфліктологічної культури педагога.

3) Розробити й впровадити програму спрямовану на розвиток психологічної складової конфліктологічної культури педагога.

4) Перевірити ефективність розробленої програми розвитку психологічної складової конфліктологічної культури педагога.



Методи дослідження:

-теоретичні (аналіз, синтез, індукція, дедукція, узагальнення, моделювання);

- емпіричні: «Тест для перевірки знань».

Діагностика «емоційного інтелекту» (Н. Холл).

Діагностика комунікативної толерантності В.Бойко.

Діагностика комунікативного контролю (М.Шнайдер).

«Рівень конфліктності особистості»,

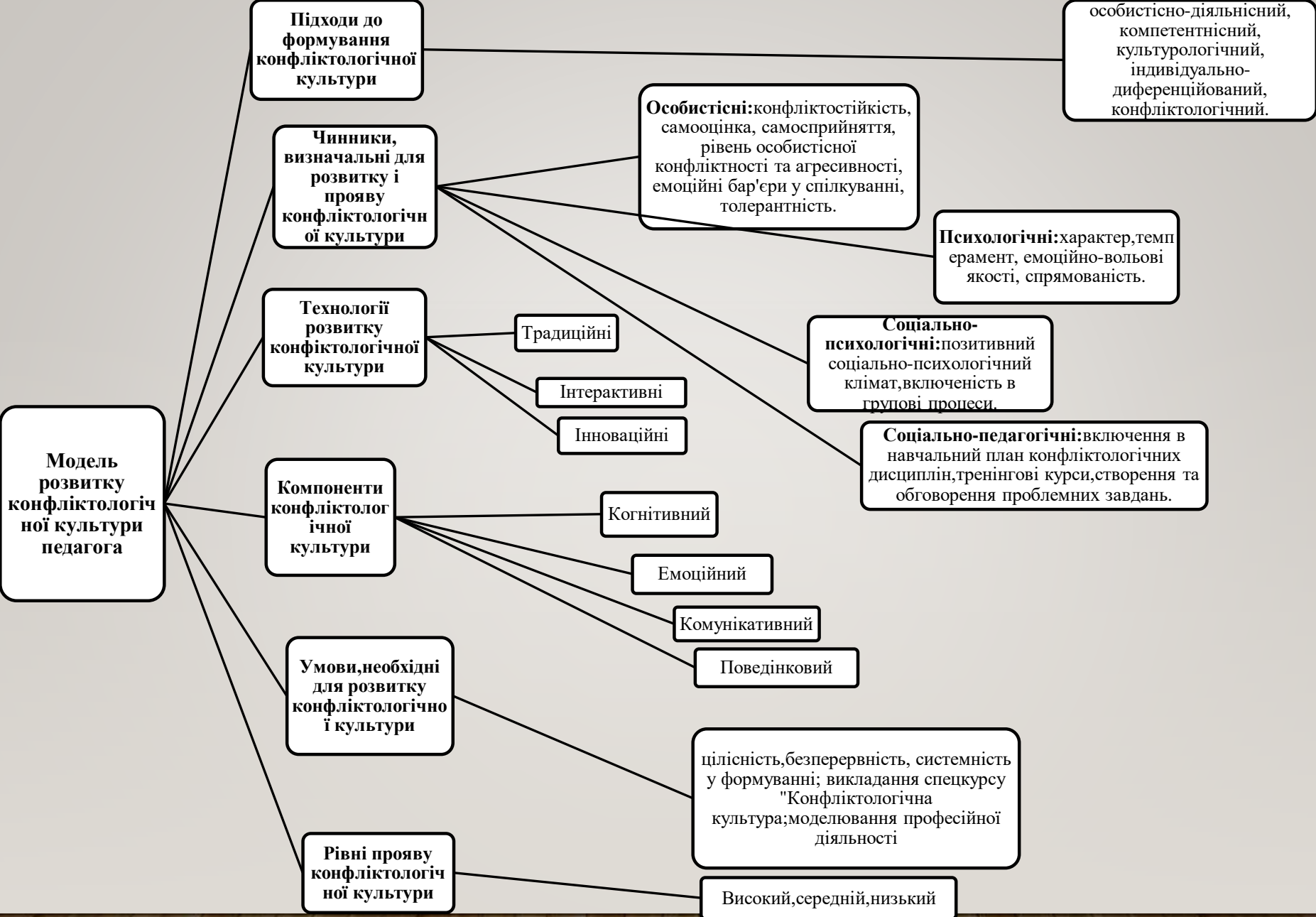
Стратегії поведінки в конфліктній ситуації (Тест Томаса-

Кілмена,адаптація Н.Грішиної).

Опитувальник 16 PF Р. Кеттелла.

Методика дослідження конфліктологічної культури особистості (О.Щербакова).

– методи кількісної та якісної обробки даних для узагальнення й інтерпретації результатів дослідження.



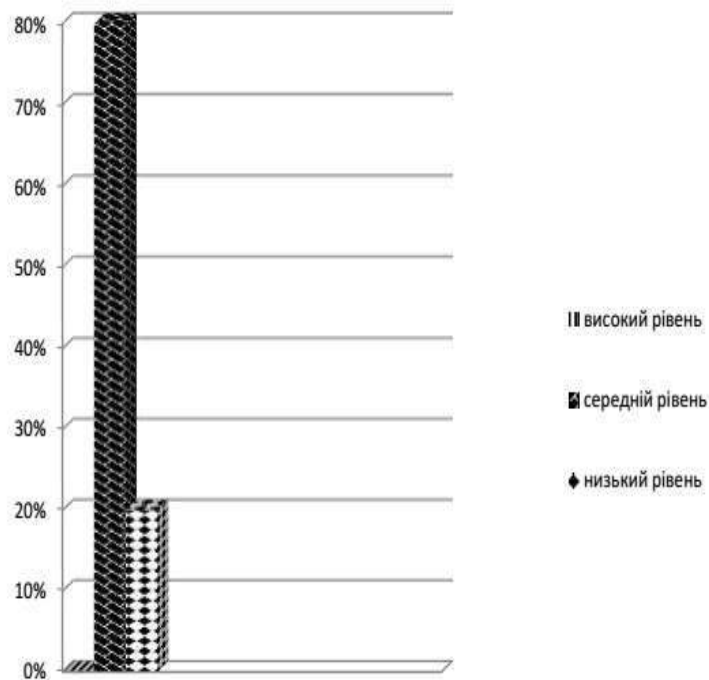


Рис.2.1 Показники рівня розвитку когнітивного компонента конфліктологічної культури педагогів

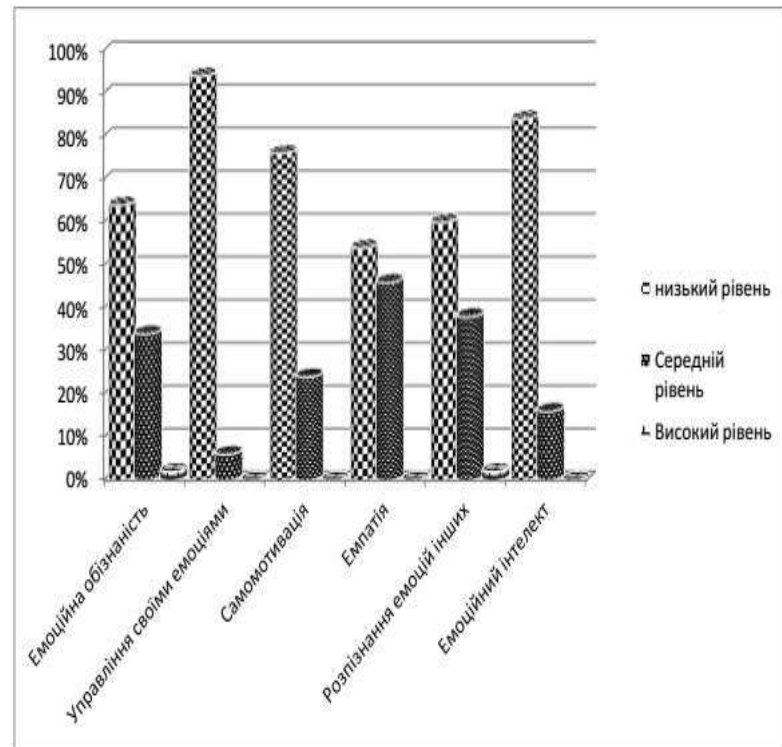


Рис.2.2 Показники рівня емоційної складової конфліктологічної культури педагогів за методикою дослідження емоційного інтелекту (Н.Холл)

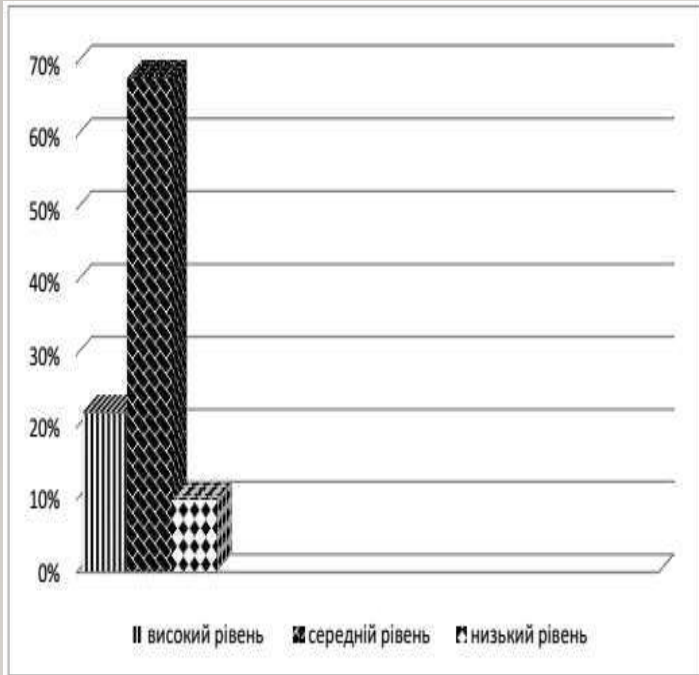
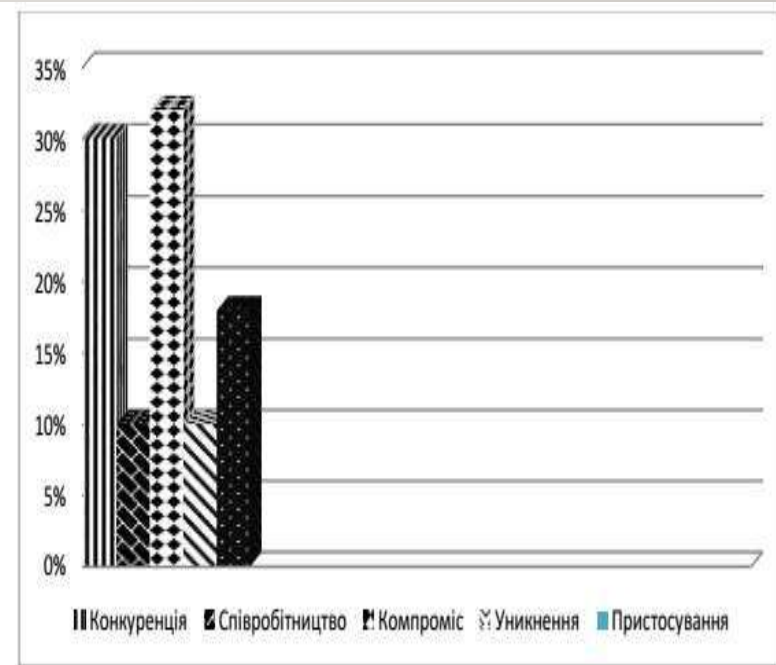


Рис. 2.3. Показники рівня комунікативної толерантності педагогів за методикою діагностики загальної комунікативної толерантності (В. Бойко).



2.6. Результати дослідження за методикою «Стиль поведінки у конфліктній ситуації» (Томаса-Кілмена, адаптація Н.Грішиної)

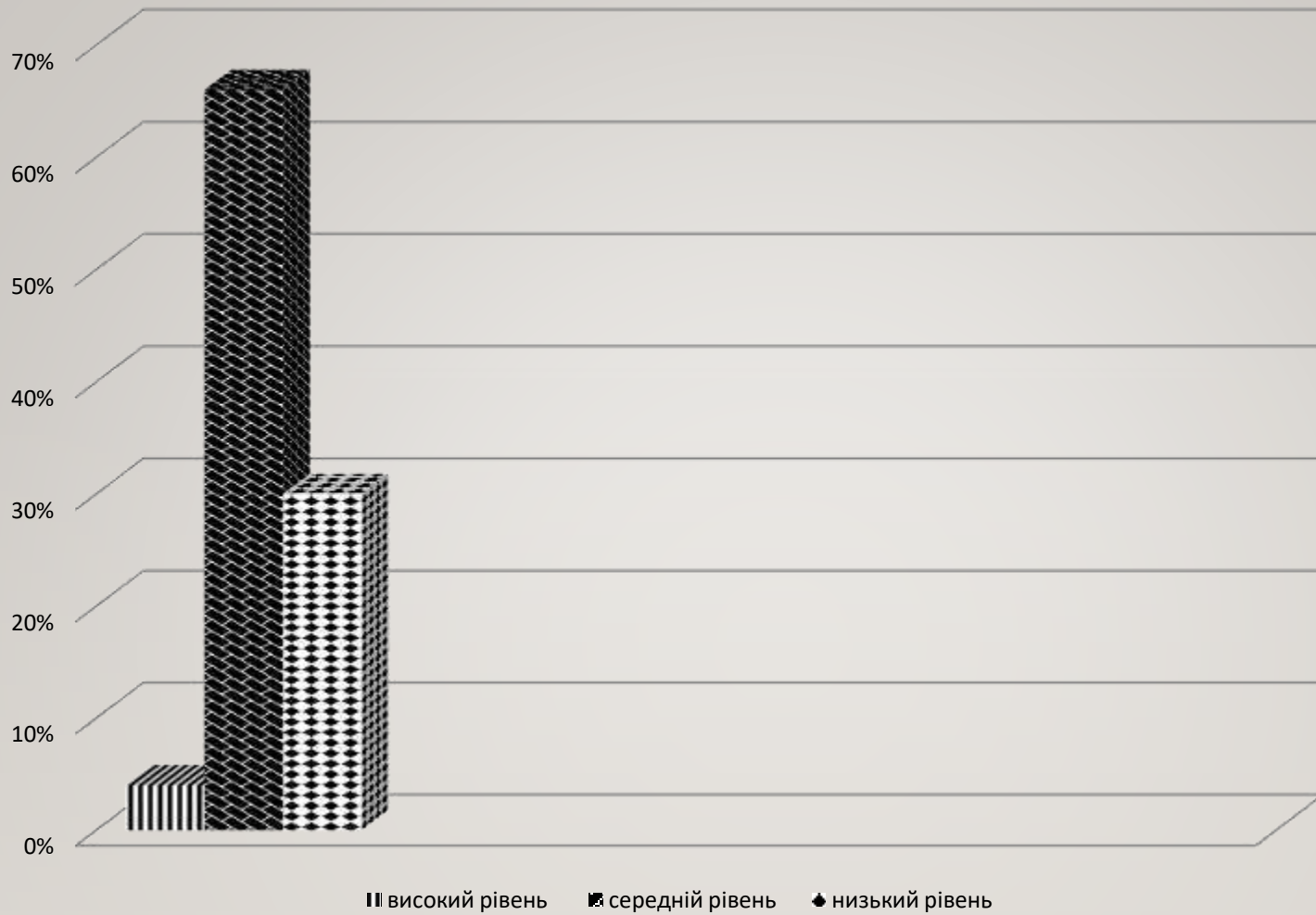



Рис.2.7. Рівні розвитку конфліктологічної культури педагогів

- **«Програма розвитку конфліктологічної культури педагогів»**

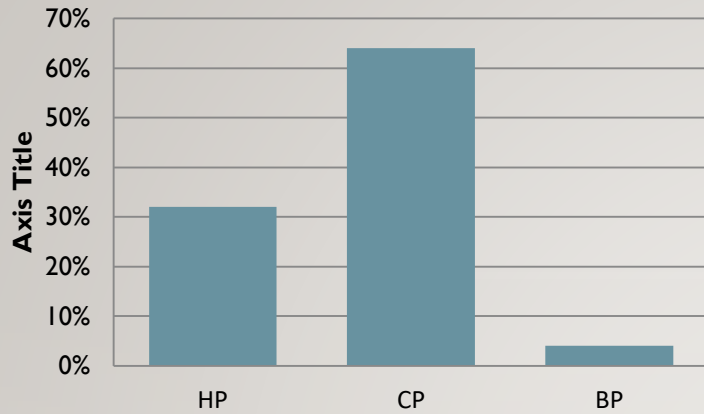
МЕТА: розвиток конфліктологічної культури педагога, відповідно зазначених компонентів : когнітивний, емоційний, комунікативний, поведінковий.

Для реалізації програми розвитку конфліктологічної культури педагогів було використано наступні технології:

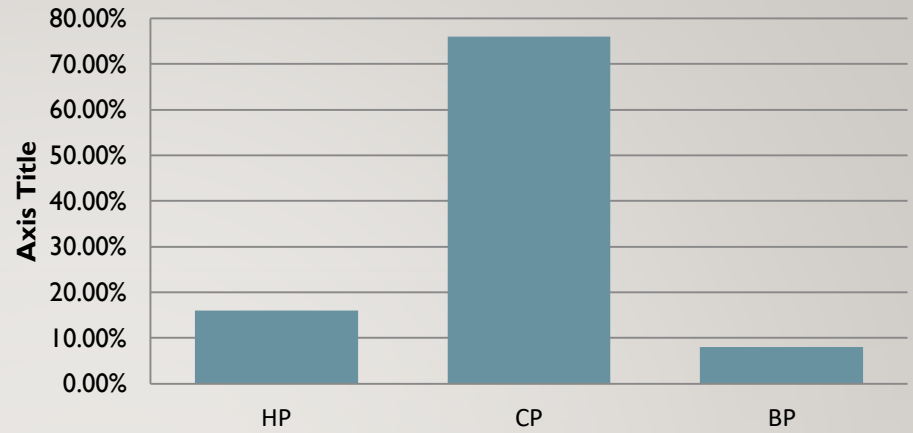
- тренінгові технології;
 - навчання за допомогою мультимедійних засобів;
 - ігри;
 - аналіз конкретних ситуацій;
 - «мозковий штурм»;
 - лекційні заняття.
- 

Складові конфліктологічної культури педагога.		Експериментальна група						Р
		до експерименту			після експерименту			
		Рівні розвиненості						
		н.р.	с.р.	в.р.	н.р.	с.р.	в.р.	
<i>Когнітивна</i>		16%	84%	0%	0%	56%	44%	p< 0,01
<i>Емоційна</i>	Емоційна обізнаність	60%	36%	4%	4%	28%	68%	p< 0,01
	Керування своїми емоціями	92%	8%	0%	44%	48%	8%	p< 0,01
	Емпатія	48%	52%	0%	8%	52%	40%	p< 0,01
	Розпізнання емоцій інших людей	44%	56%	0%	4%	52%	44%	p< 0,01
	Інтегральний рівень емоційного інтелекту	72%	28%	0%	12%	84%	4%	p< 0,01
<i>Комунікативна</i>	Комунікативна толерантність	8%	64%	28%	0%	24%	76%	p< 0,01
	Комунікативний контроль	36%	56%	8%	4%	36%	60%	p< 0,01
<i>Поведінкова</i>	Рівень конфліктності	4%	88%	8%	20%	80%	0%	p<0,05
	Стиль поведінки в конфлікті «Конкуренція»	32%			24%			
	Стиль поведінки в конфлікті «Співробітництво»	16%			36%			p< 0,05
	Стиль поведінки в конфлікті «Компроміс»	36%			40%			
	Стиль поведінки в конфлікті «Уникнення»	4%			0%			

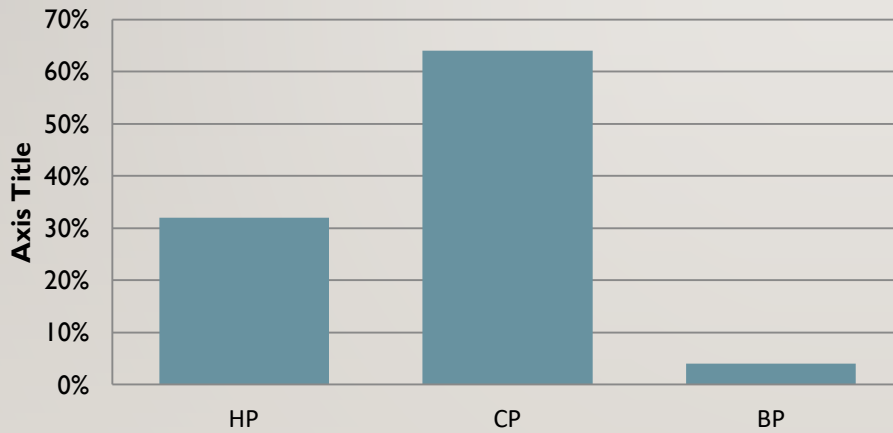
**рівень когнітивної складової
(до експерименту)**



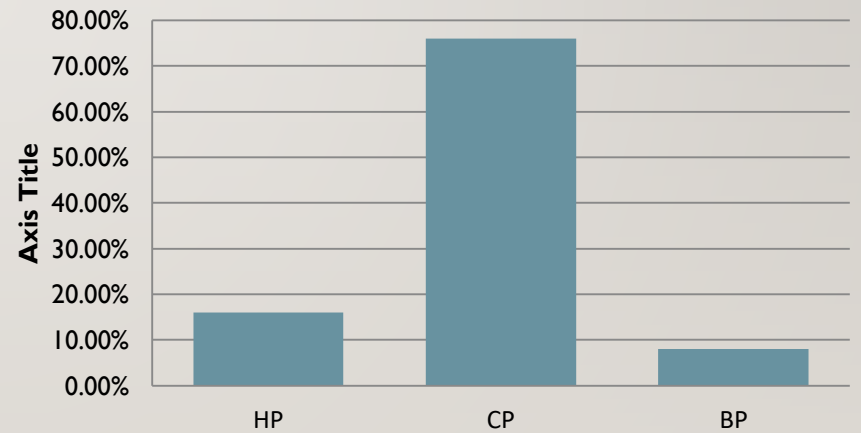
**рівень когнітивної складової
(після експерименту)**



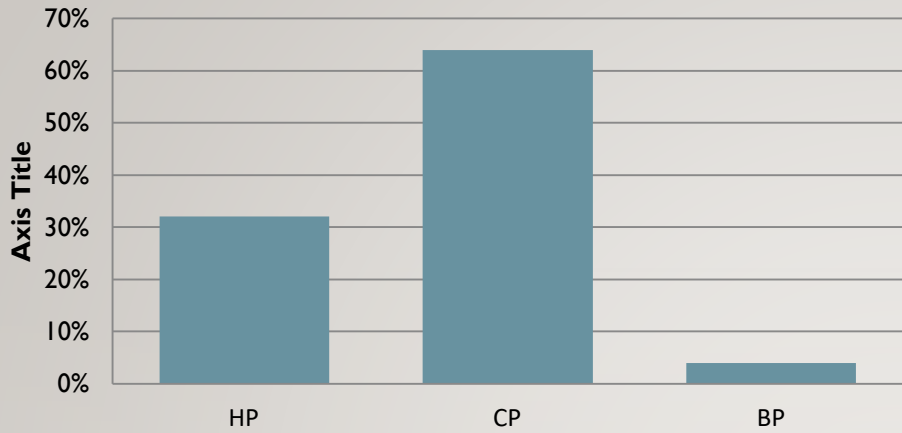
**інтегральний рівень емоційного інтелекту
(до експерименту)**



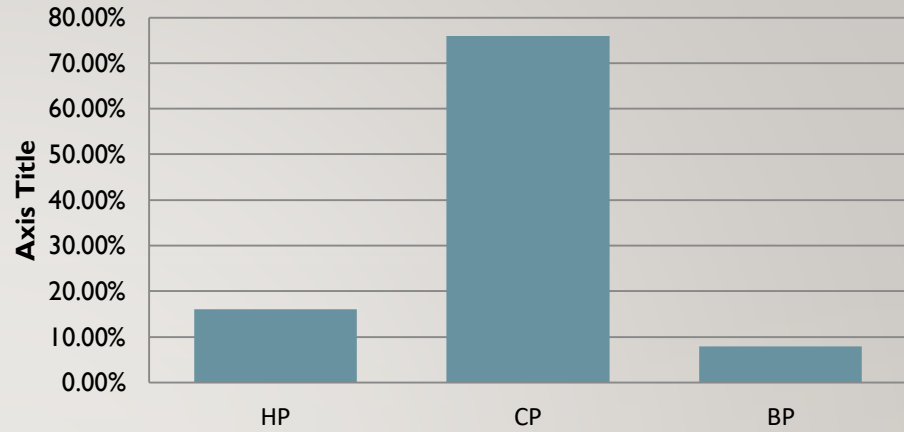
**інтегральний рівень емоційного інтелекту
(після експерименту)**



**рівень комунікативної толерантності
(до експерименту)**



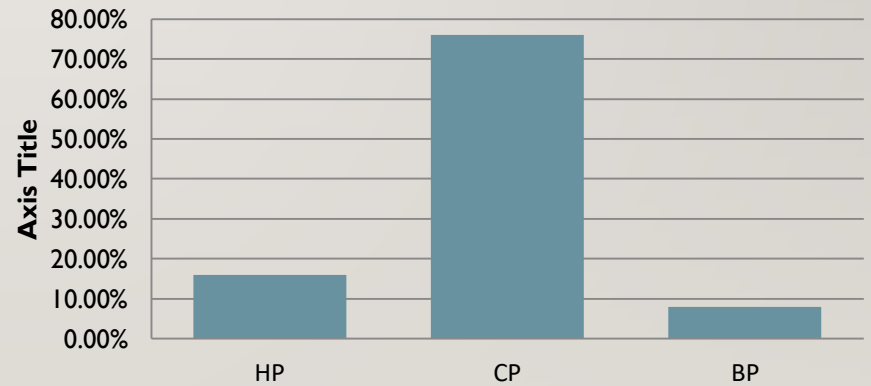
**рівень комунікативної толерантності
(після експерименту)**



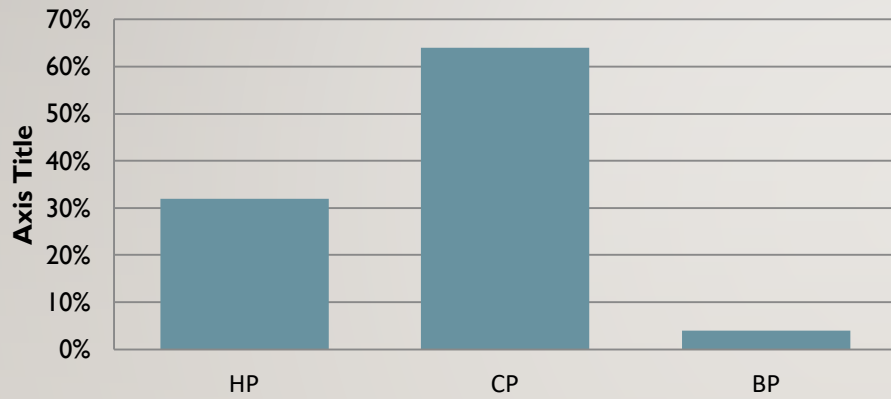
**рівень конфліктності поведінкова складова
(до експерименту)**



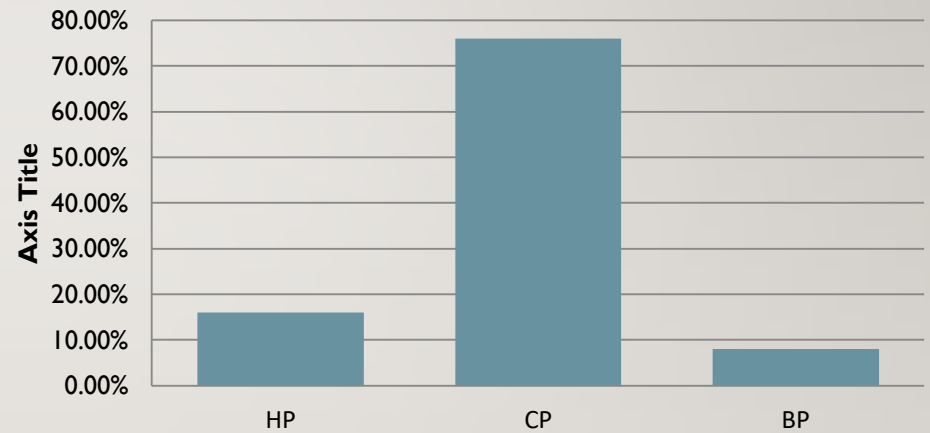
**рівень конфліктності поведінкова складова
(після експерименту)**



**Загальний рівень конфліктологічної культури
(до експерименту)**



**Загальний рівень конфліктологічної культури
(після експерименту)**



- **Практична значущість**
- Доведено ефективність програми розвитку конфліктологічної культури педагога, що виявляється у позитивних змінах рівнів сформованості всіх компонентів конфліктологічної культури: збільшенні кількості педагогів із високим та середнім рівнями сформованої конфліктологічної культури і зменшенні – із низьким рівнем.
- Отримані дані не вичерпують усіх аспектів досліджуваної проблеми. Перспективи подальших досліджень вбачаємо у розширенні психологічного змісту поняття конфліктологічної культури, дослідженні вікових, етнічних, та гендерних особливостей конфліктологічної культури.

