

Соціально-психологічна адаптація дорослих в умовах внутрішнього переміщення

Синюк Віталій

Науковий керівник: Чопик Л.І.

Об'єкт

процес соціально-психологічної адаптації.

Предмет

соціально-психологічна адаптація дорослих внутрішньо переміщених осіб, що виховують дитину із порушеннями мовлення.

Мета дослідження:

Вивчення особливостей адапційного процесу у дорослих, що виховують дитину із порушеннями мовлення та створення програми соціальної адаптації для дорослих осіб в умовах внутрішнього переміщення.

Гіпотеза дослідження:

Батьки дітей із порушеннями мовлення, що були вимушено переміщені внаслідок війни, зазнають особливих труднощів у соціально-психологічній адаптації та потребують спеціалізованої підтримки та програми соціальної адаптації, розроблена програма сприятиме покращення процесу соціально-психологічної адаптації дорослих в умовах внутрішнього переміщення.

Завдання дослідження

1. Провести аналіз літературних джерел та наукових досліджень, що стосуються соціально-психологічної адаптації батьків дітей із проблемами мовлення, які були вимушено переміщені внаслідок війни;
2. Здійснити емпіричне дослідження шляхом проведення опитування та інтерв'ю з батьками дітей із проблемами мовлення, які були вимушено переміщені внаслідок війни;
3. Розробити програму соціальної адаптації, яка враховуватиме виявлені труднощі та потреби батьків дітей із проблемами мовлення;
4. Перевірити ефективність розробленої програми соціальної адаптації шляхом практичної реалізації та оцінки її впливу на соціально-психологічну адаптацію батьків дітей із проблемами мовлення, що були вимушено переміщені внаслідок війни;
5. Визначити рекомендації та стратегії для підтримки цільової групи у процесі адаптації та надання необхідної підтримки.

Методи та методики

1. Аналіз літературних джерел;
2. Опитування;
3. Інтерв'ю;
4. Систематичний аналіз;
5. Синтез і узагальнення.

1. "Самооцінка психічних станів" (за Г. Айзенком)
2. Шкала-опитувач CES-D
3. Методика дослідження соціальної адаптованості
4. Шкала самооцінки Розенберга
5. Методика шкалованої самооцінки психофізіологічного стану О.М. Кокуна

Теоретична модель дослідження:

Визначення цілей дослідження



Розробка інструментів



Збір даних

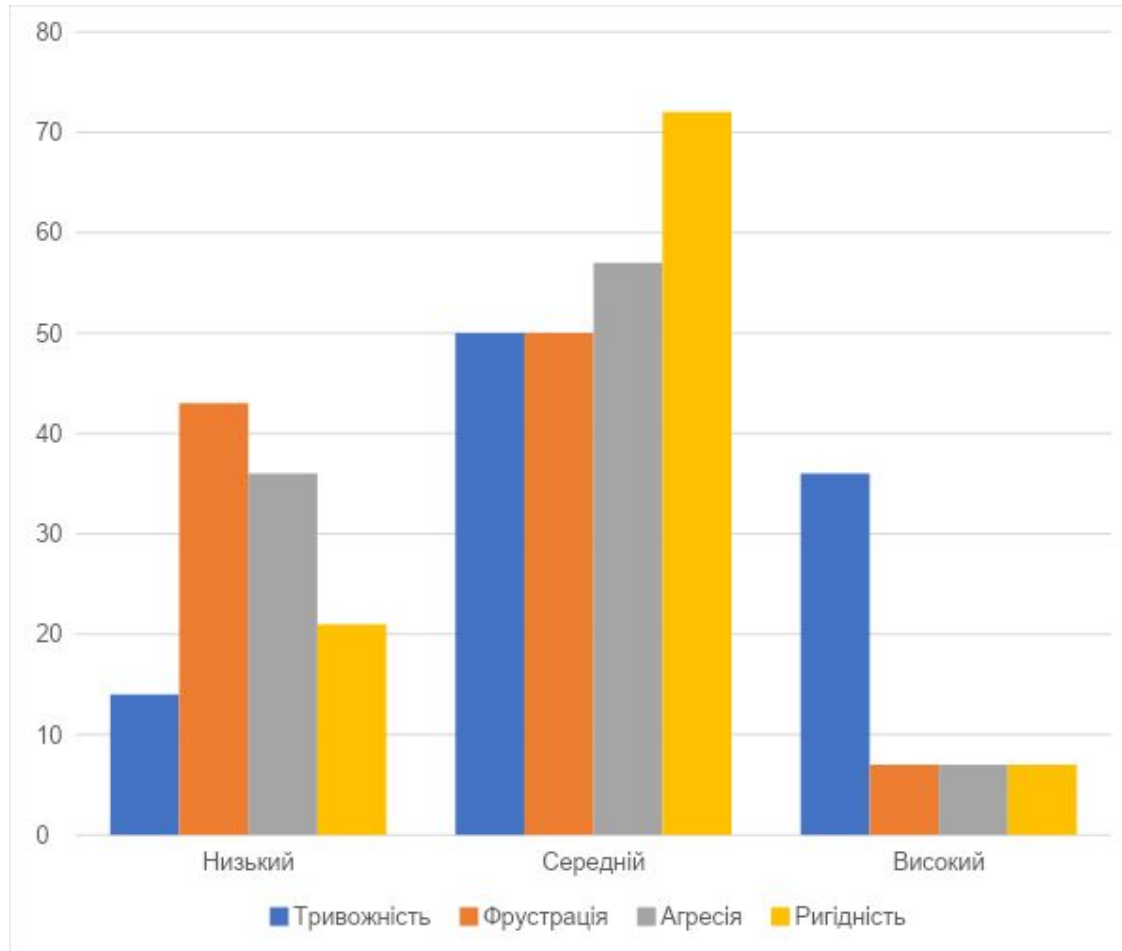


Аналіз інформації

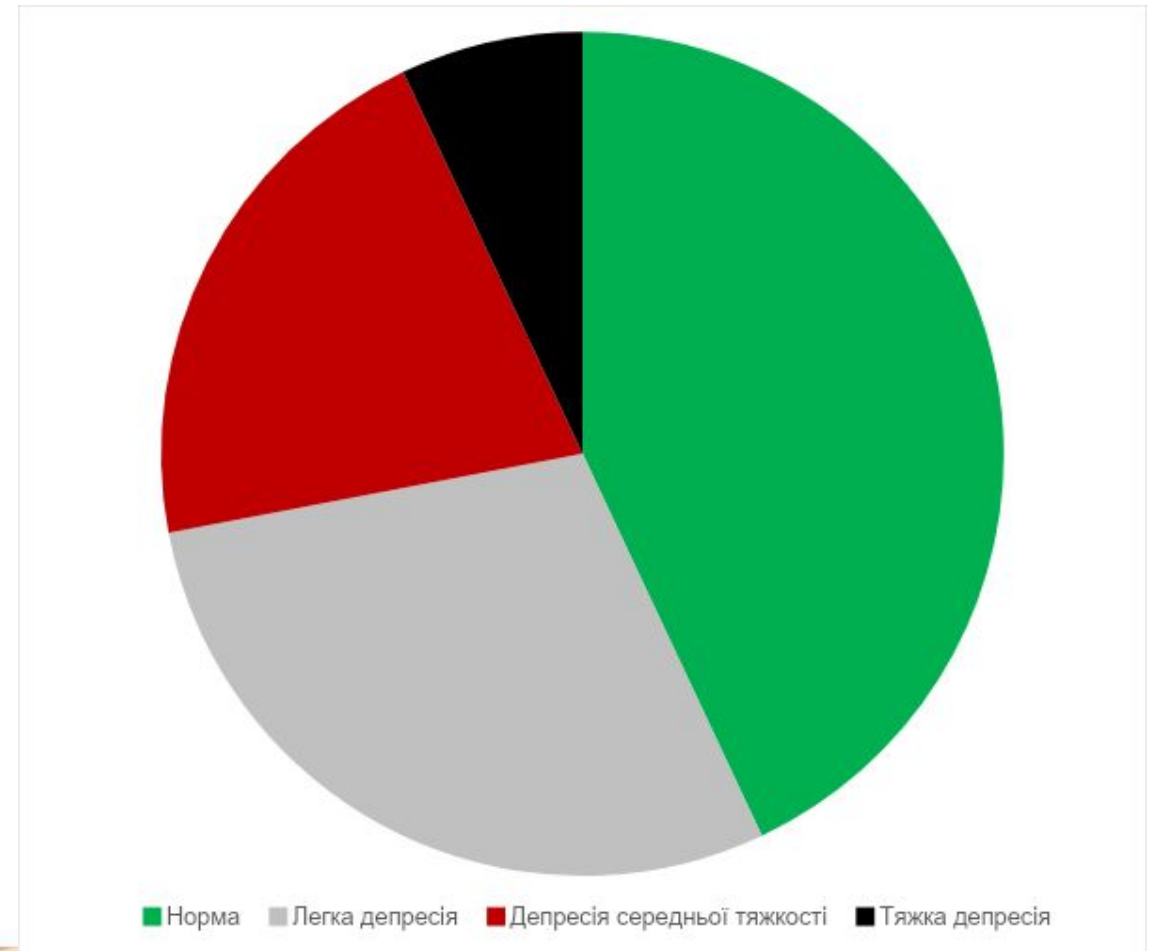


Інтерпритація результатів

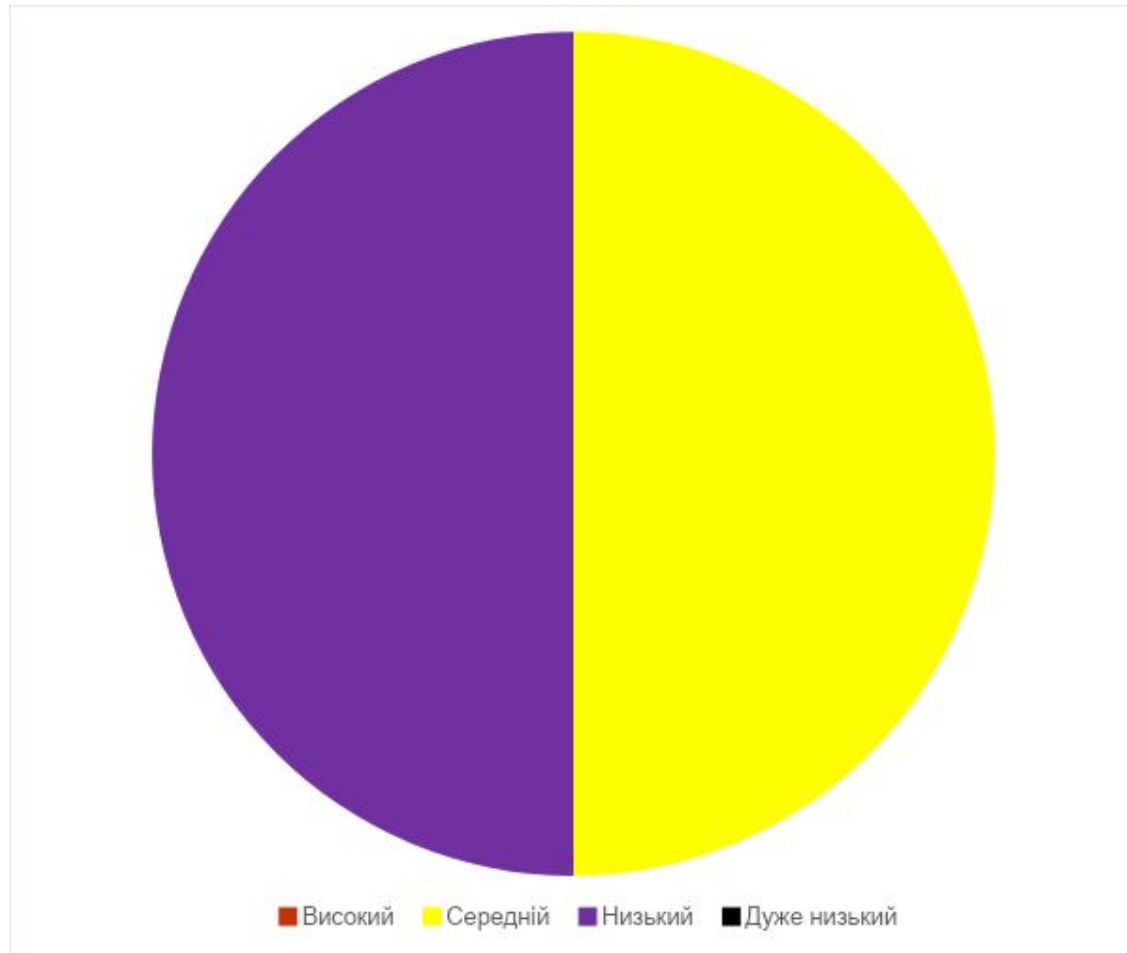
"Самооцінка психічних станів" (за Г. Айзенком)



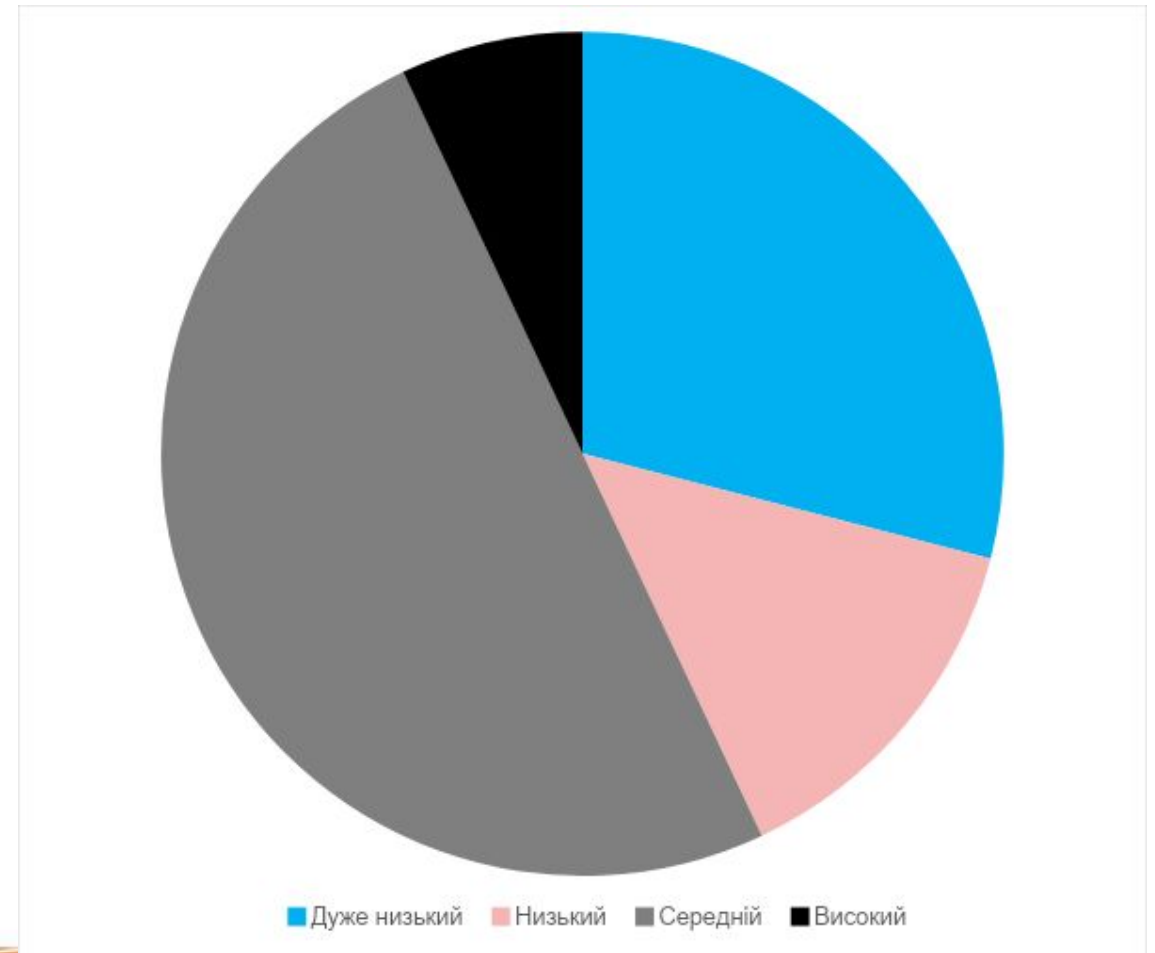
Показники Шкали-опитувача CES-D



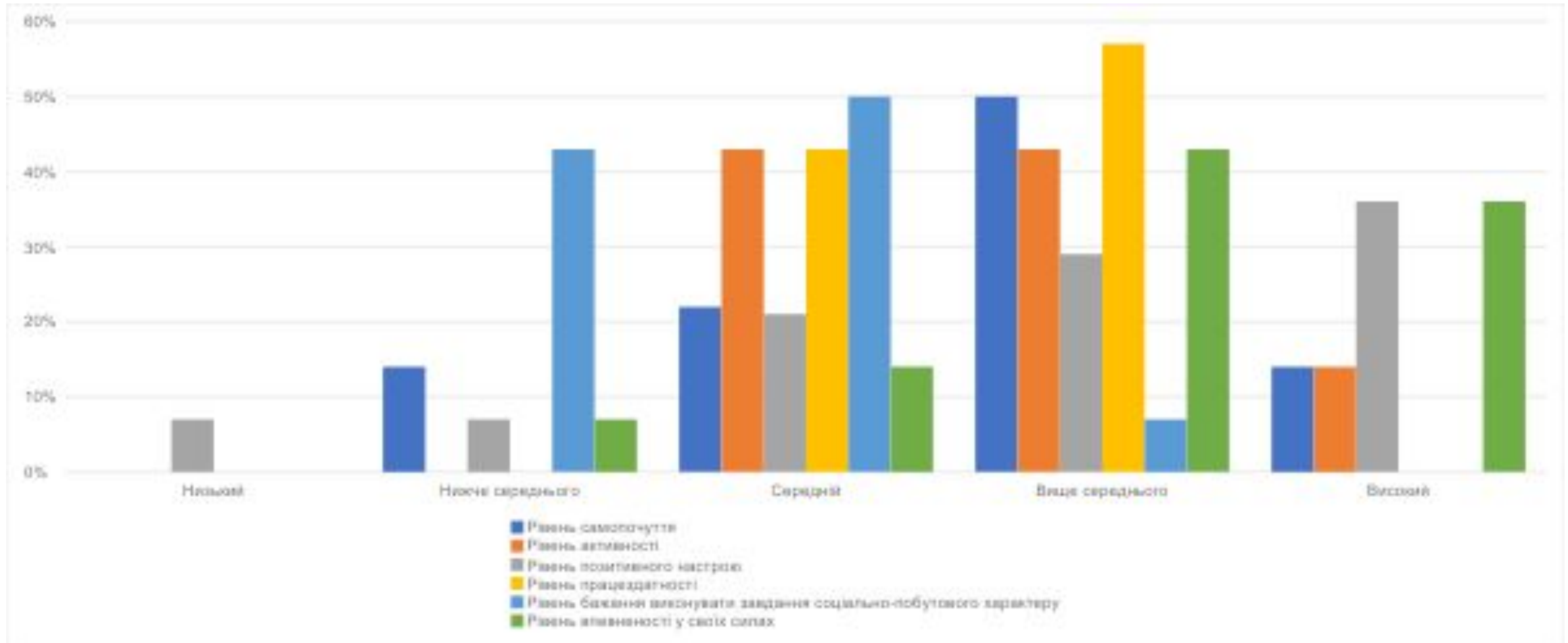
Методика дослідження соціальної адаптованості



Шкала самооцінки Розенберга



Методика шкалової самооцінки психофізіологічного стану О.М. Кокуна



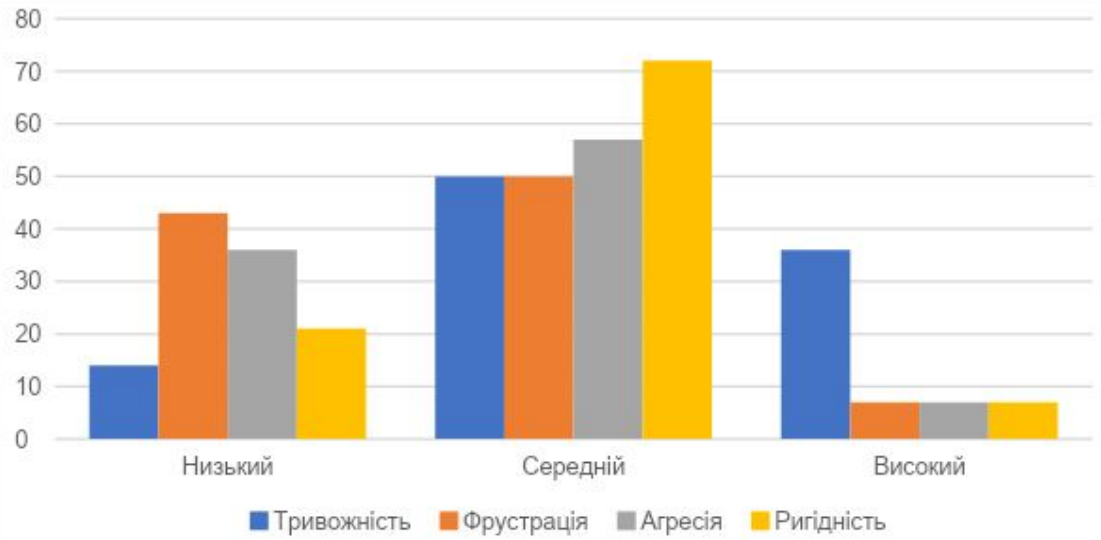
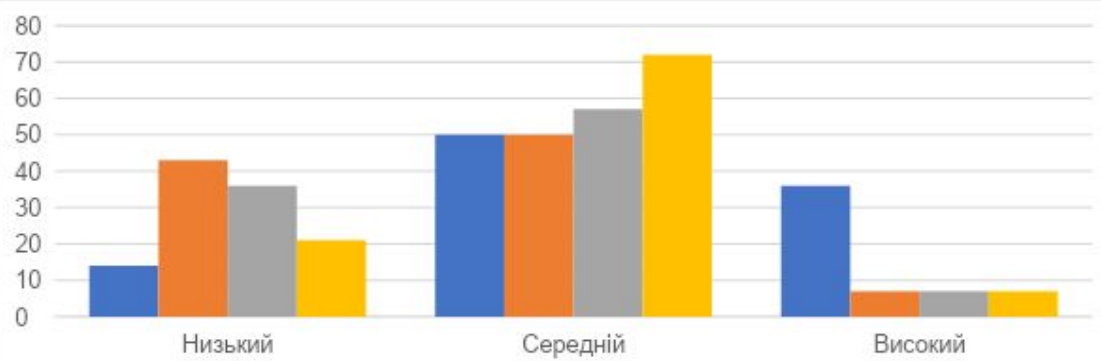
Програма соціально-адаптаційної роботи із дорослими в умовах внутрішнього переміщення

Метою програми є надання психосоціальної підтримки та навичок батькам, які виховують дітей із порушеннями мовлення, в умовах внутрішнього переміщення, на основі підходу Конгруентності, Прийняття та Терапевтичної співпраці (КПТ) для покращення їхнього психологічного стану, взаєморозуміння та здатності ефективно співпрацювати з дітьми.

"Самооцінка психічних станів" (за Г. Айзенком)

До

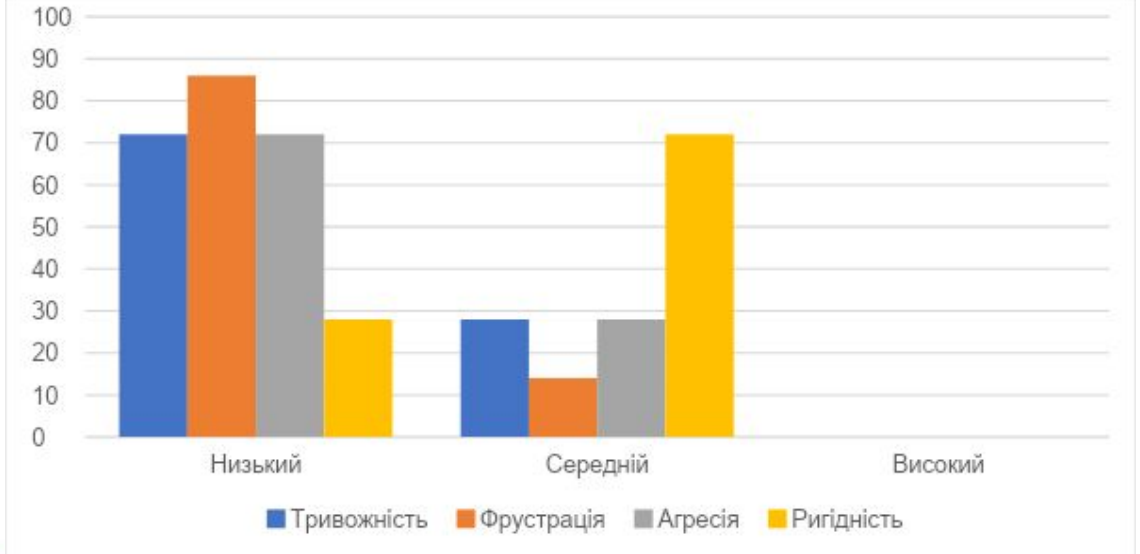
Експериментальна група



■ Тривожність ■ Фрустрація ■ Агресія ■ Ригідність

Після

Експериментальна група



■ Тривожність ■ Фрустрація ■ Агресія ■ Ригідність

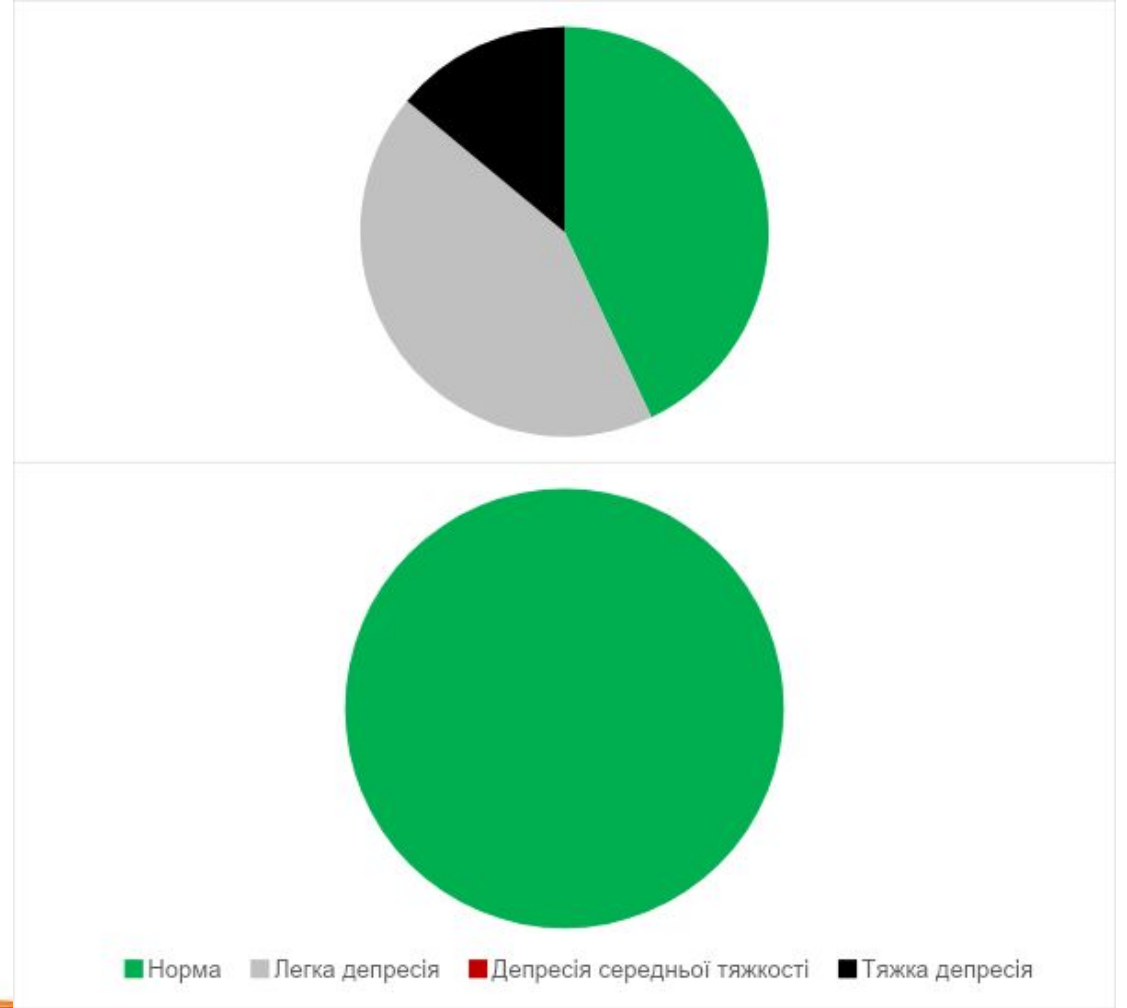
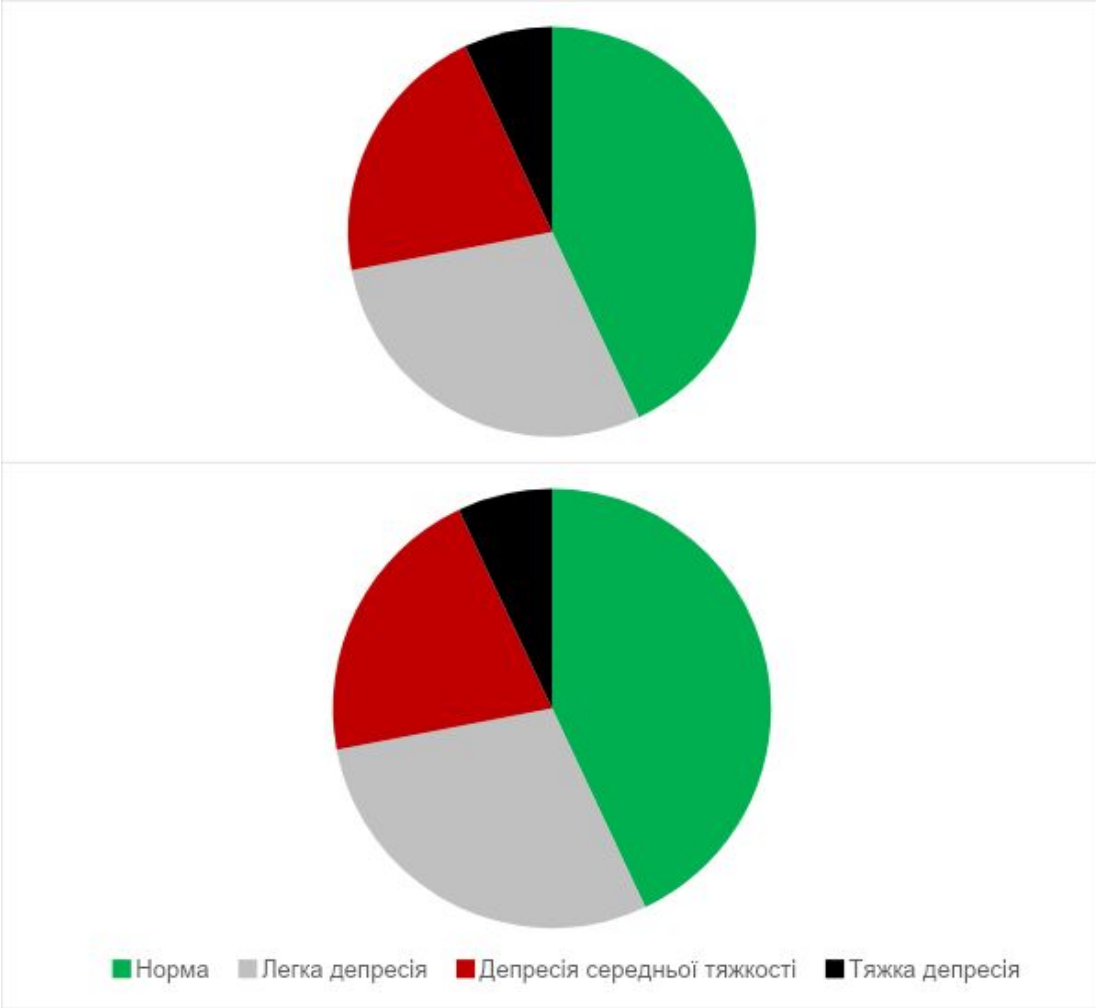
Шкала-опитувача CES-D

До

Після

Експериментальна група

Контрольна група



Методика дослідження соціальної адаптованості

До

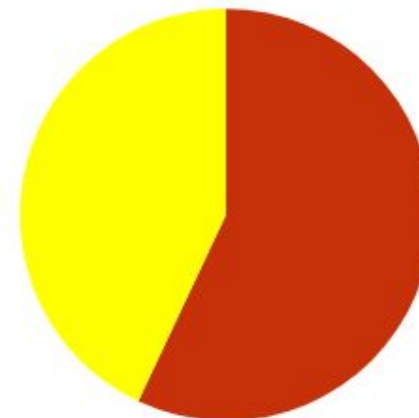
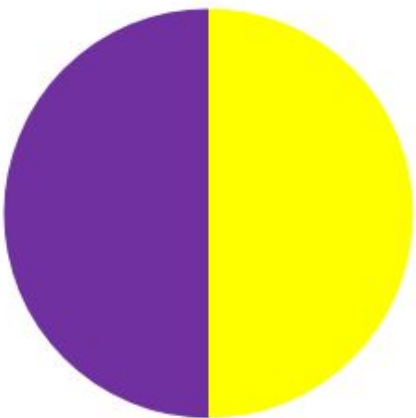
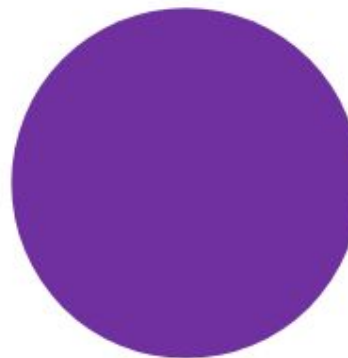
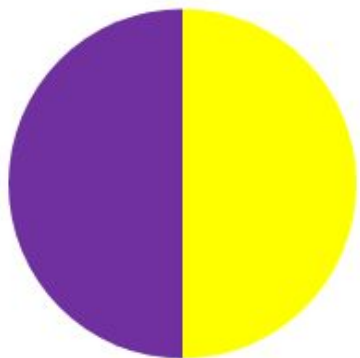
Після

Експериментальна група

Контрольна група

Експериментальна група

Контрольна група

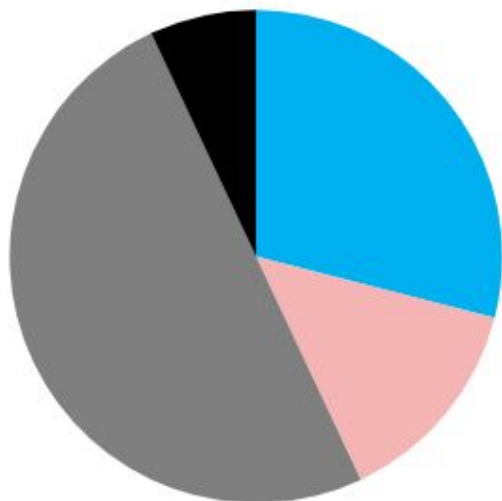


■ Високий ■ Середній ■ Низький ■ Дуже низький

■ Високий ■ Середній ■ Низький ■ Дуже низький

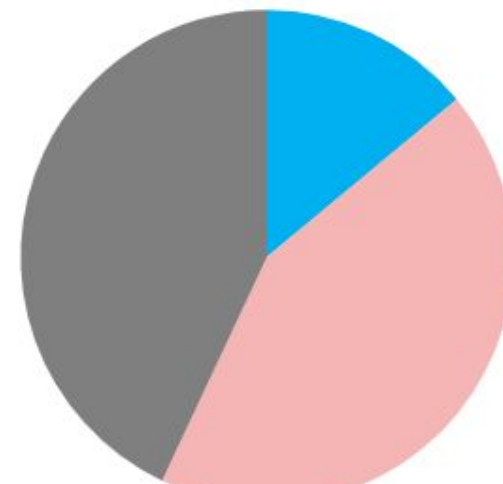
Шкала самооцінки Розенберга

До



■ Дуже низький ■ Низький ■ Середній ■ Високий

Після

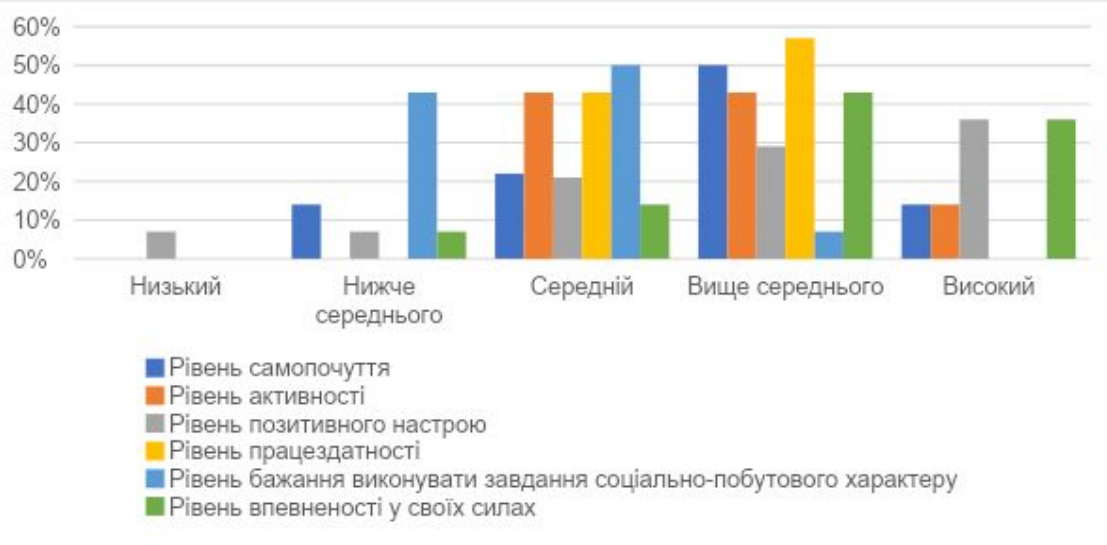
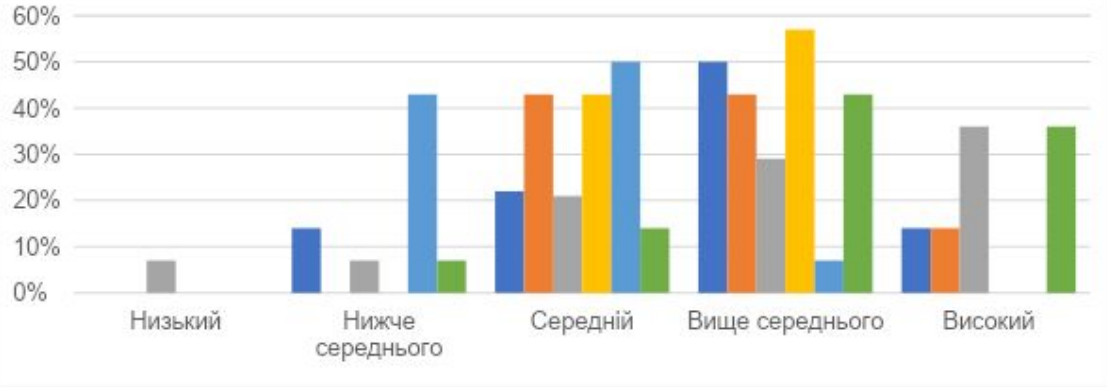


■ Дуже низький ■ Низький ■ Середній ■ Високий

Методика шкалової самооцінки психофізіологічного стану О.М. Кокуна

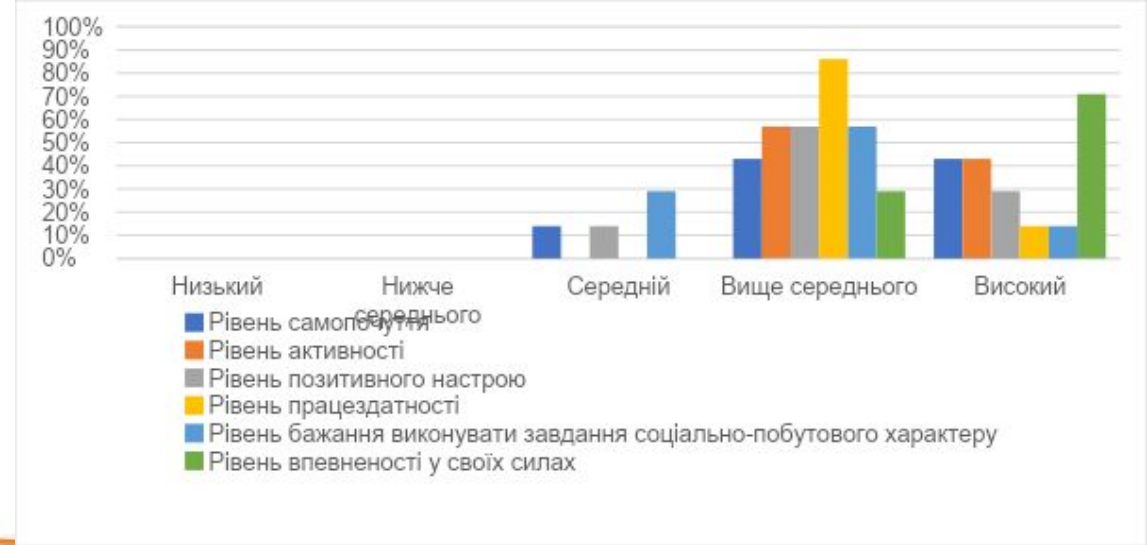
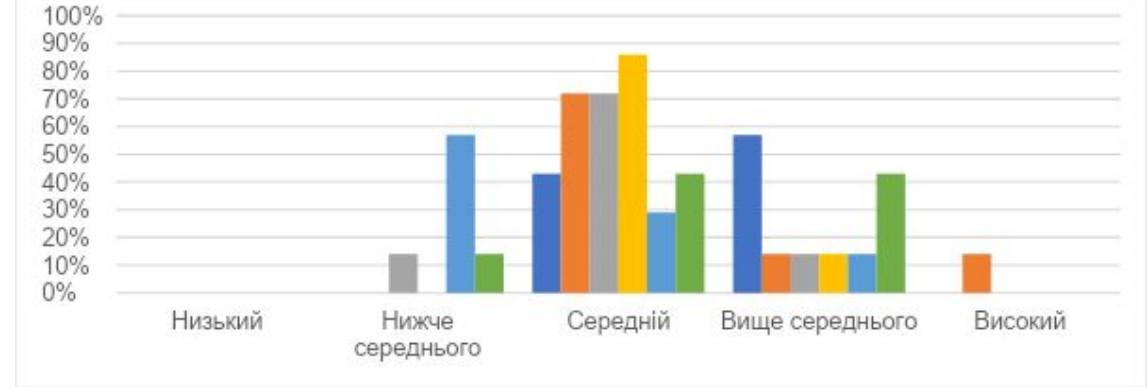
До

Експериментальна група



Експериментальна група

Після



Контрольна група

Практичне значення

Отримані результати можуть бути використані для розробки додаткових програм соціальної адаптації для дорослих осіб, які виховують дітей із порушеннями мовлення та були вимушено переміщені внаслідок війни.

Зокрема рекомендації та стратегії, спрямовані на поліпшення процесу адаптації, забезпечення підтримки та ресурсів для батьків у подібних ситуаціях.

Отримані результати можуть також бути корисними для соціальних працівників, психологів та інших фахівців, які працюють з цільовою аудиторією.

Висновки

Результати дослідження вказують на існування особливих викликів, з якими зіштовхуються батьки дітей з порушеннями мовлення, що були вимушено переміщені в середині країни, таких як зміна оточення, невпевненість, втрата рідного середовища.

Гіпотеза дослідження підтвердилася отриманими результатами початкового діагностичного дослідження. Розроблена програма соціально-психологічної адаптації є ефективною, що підтвердили дані кореляційного аналізу за t-критерієм Стюдента.

Однак, дослідження також вказує, що за належної підтримки та створення сприятливих умов, батьки можуть досягти позитивної соціально-психологічної адаптації.