

# ПСИХОЛОГІЧНІ УМОВИ ПОПЕРЕДЖЕННЯ КОНФЛІКТІВ У МОЛОДІЙ СІМ'Ї

---

Студентка: Зеленько О. А.

Науковий керівник: Матохнюк Л.О.

доктор психологічних наук, професор

Завідувач кафедри психології,

КЗВО «Вінницька академія безперервної освіти»

**Об'єкт дослідження:** конфлікт в молодих сім'ях.

**Предмет дослідження:** психологічні умови попередження конфліктів у молодій сім'ї

**Мета дослідження:** дослідити особливості подружніх конфліктів у молодій сім'ї і розробити то апробувати тренінгову програму, конструктивного вирішення конфліктів у молодій сім'ї.

**Гіпотеза дослідження:** неузгодженість норм та способів поведінки партнерів є однією з причин виникнення конфліктів у молодій сім'ї. Знизити ймовірність конфліктів можна шляхом включення подружніх пар в тренінг з конструктивного вирішення конфліктів у молодій сім'ї.

## **Завдання дослідження:**

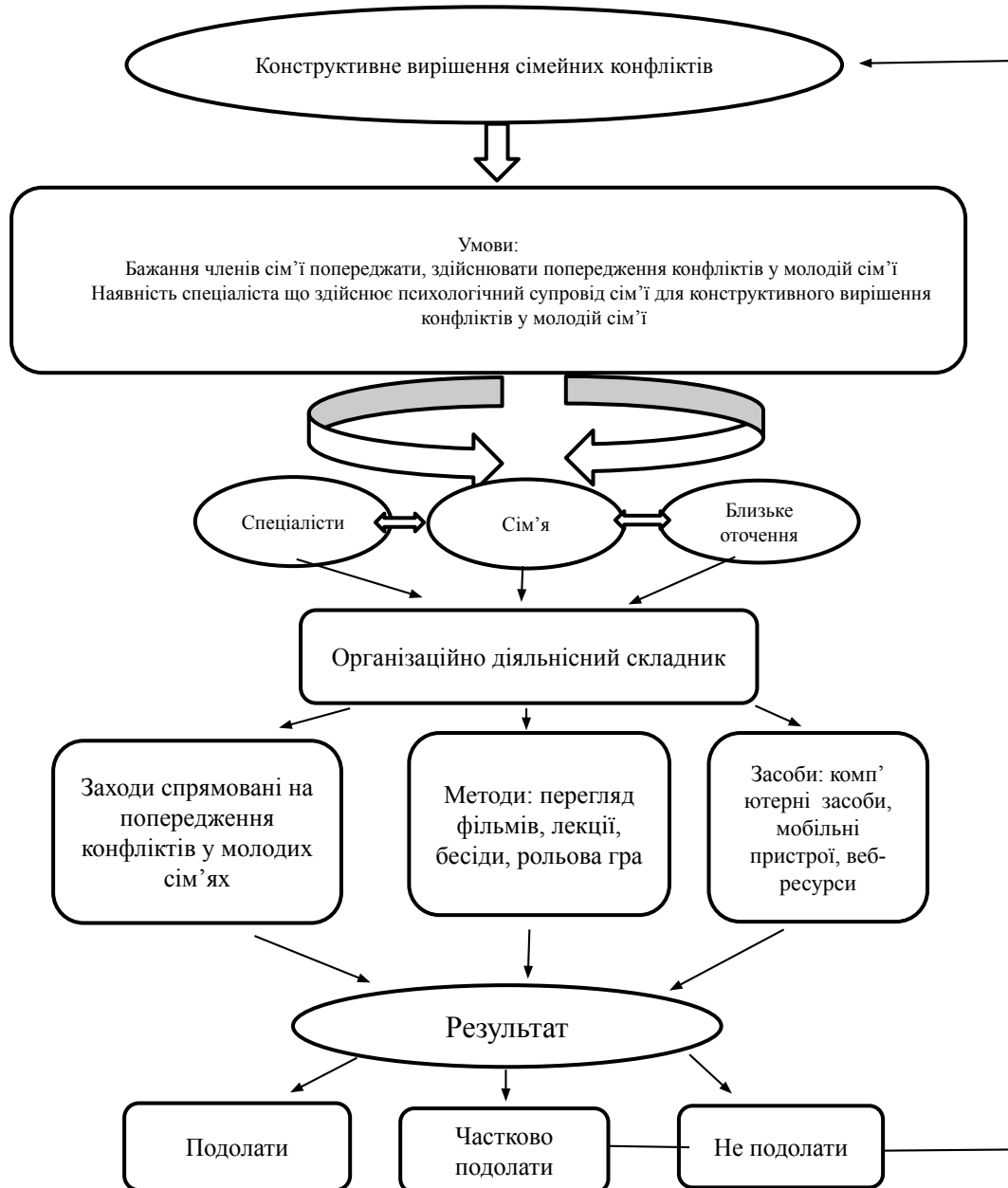
1. На основі аналізу психолого-педагогічної літератури узагальнити причини виникнення подружнього конфлікту у молодій сім'ї.
2. На основі існуючих теорій виокремити психологічні особливості подружніх конфліктів у молодій сім'ї.
3. Емпірично дослідити причини виникнення подружніх конфліктів у молодій сім'ї.
4. Розробити та апробувати тренінгову програму щодо конструктивного вирішення конфліктів у молодій сім'ї, розробити рекомендації щодо оптимізації подружніх взаємин.

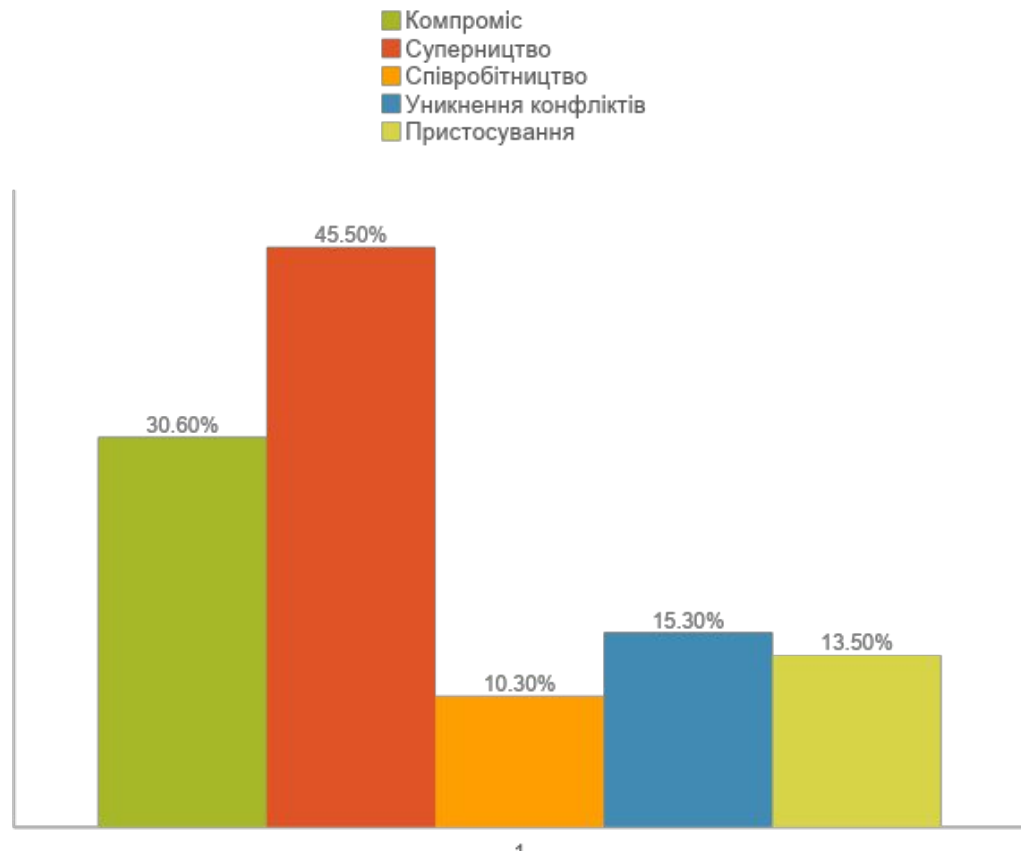
## **Методи:**

*теоретичні* – аналіз, синтез, систематизація, узагальнення, порівняння, класифікація матеріалів фахової літератури з окресленої проблематики;

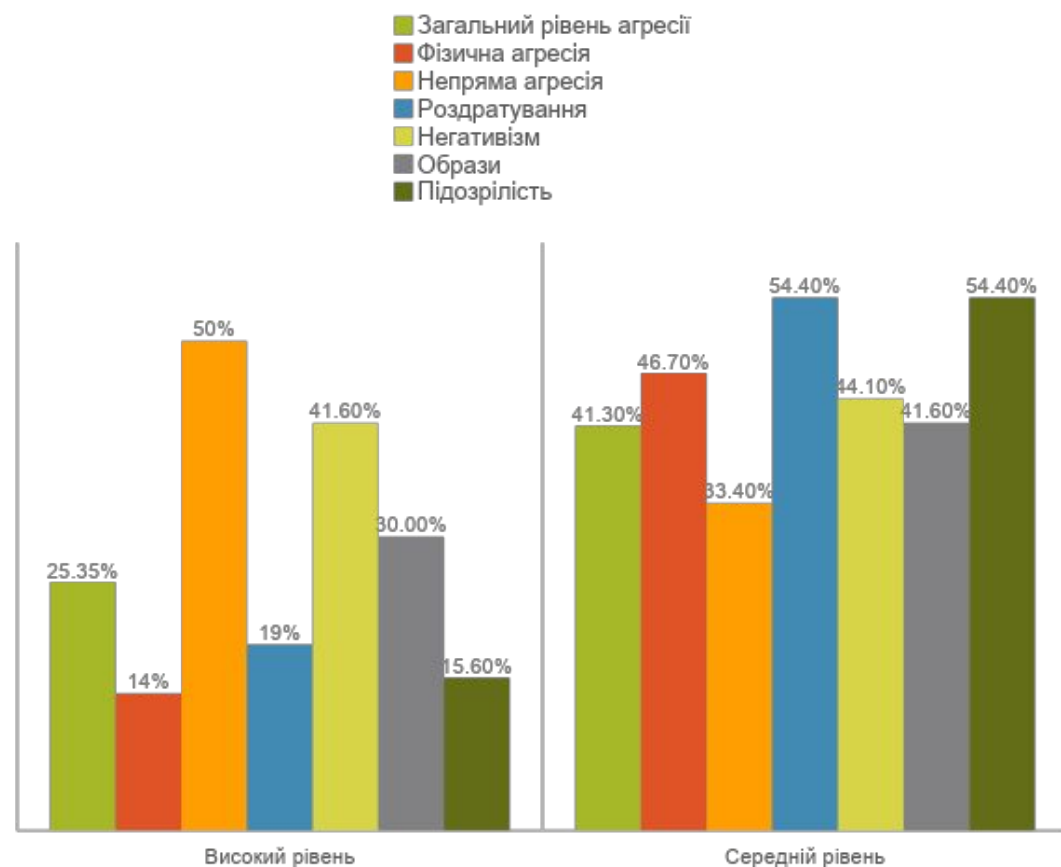
*емпіричні* – методика К. Томаса «Стилі конфліктної поведінки», методика «Характер взаємодії подружжя в конфліктних ситуаціях» за Ю. Є. Альошиною, Л. Я. Гозманом, Е. М. Дубовською, методика позитивної психотерапії і сімейної психотерапії, розроблена Н. Пезешкіаном у співпраці з Х. Дайденбахом на базі Вісбаденського опитувальника.

# Модель попередження сімейних конфліктів у молодих сім'ях

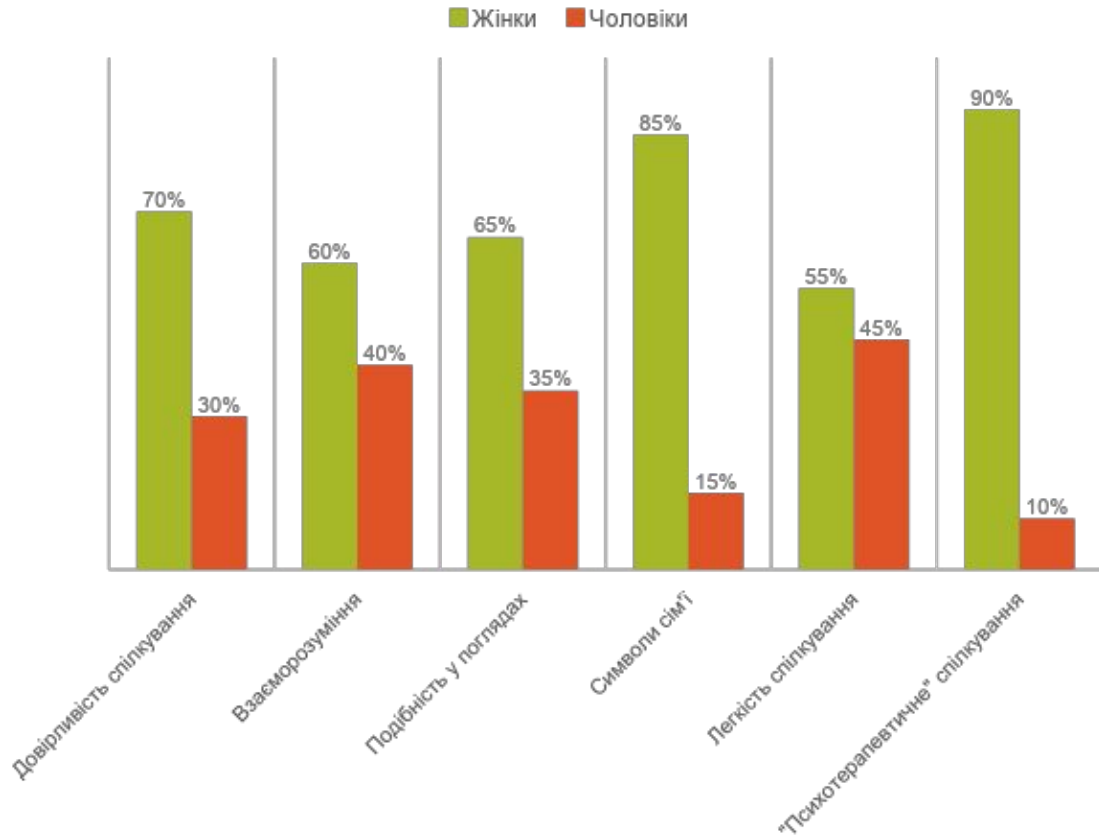




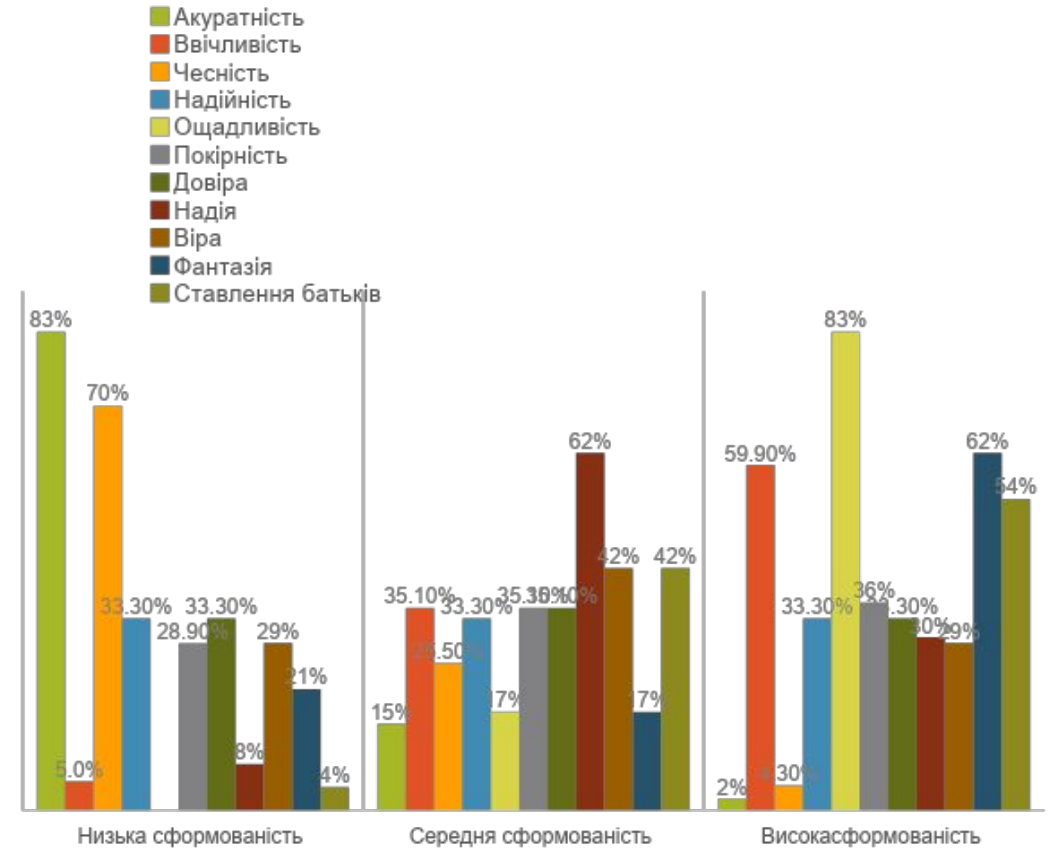
**Результати дослідження схильності особистості до конфліктного поведіння за методикою К. Томаса**



**Результати діагностики показників і форм агресії у молодих сім'ях за методикою А. Басса і А. Дарки (адаптація А. К. Осницького)**



**Результати дослідження особливостей стилів спілкування за методикою Ю. Є. Альошиною, Л. Я. Гозмановим та Е. М. Дубовською**



**Результати дослідження поведінкових норм, неузгодженість яких найрідше виступає у якості причини виникнення подружніх конфліктів у молодих сім'ях**

## Тренінгова програма «Конструктивне вирішення конфліктів у сімейних взаємостосунках у молодих сім'ях»

*Завдання тренінгової програми:*

- обґрунтувати важливість конструктивного розв'язання міжособистісних конфліктів;
- розкрити суть прояву психічних властивостей особистості під час розв'язання конфліктів;
- поінформувати про специфіку чоловічого та жіночого сприйняття явища конфлікту і відповідну поведінку у ньому;
- проаналізувати ефективні прийоми, форми, моделі спілкування у конфлікті;
- подати рекомендації молодому подружжю щодо поведінки у конфлікті;
- допомогти учасникам обмінятися досвідом і знаннями з вирішення конфліктних ситуацій.



**Порівняльний аналізу  
особливостей  
спілкування між  
подружжями в сім'ї за  
методикою .  
Є. Альшина, Л. Я.  
Гозман та Е. М.  
Дубовська**

Стать	Шкала	Етап дослідження	Статистичні показники					Т-Вілкоксона
			$\Sigma$	$\bar{x}$	Mo	Me	$\sigma$	
чоловіки	довірливість спілкування	констатувальний	31	6,2	8	6	1,7888	6.7*
		контрольний	39	7,8	8	8	1,4832	
	взаєморозуміння	констатувальний	27	5,4	5	5	1,1401	3.2
		контрольний	32	6,4	8	6	1,5165	
	подібність в поглядах	констатувальний	36	7,2	9	8	2,1679	2.3
		контрольний	40	8	8	8	1,2247	
загальні	констатувальний	28	5,6	6	6	1,1401	2.9	
	символи сім'ї	контрольний	33	6,6	6	6	0,8944	
		контрольний	45	9	8	9	1,2	
	легкість спілкування	констатувальний	44	8,8	7	8	2,4899	3.2
		контрольний	46	9,2	8	8	1,7888	
	«психотер» спілкування	констатувальний	33	6,6	6	6	2,8809	4.3**
жінки	довірливість спілкування	констатувальний	40	8	7	7	2	4
		контрольний	45	9	11	8	1,8708	
	взаєморозуміння	констатувальний	40	8	8	8	0,7071	6.2*
		контрольний	43	8,6	10	8	1,3416	
	подібність в поглядах	констатувальний	39	7,8	9	8	1,3038	4.4
		контрольний	43	8,6	8	8	0,8944	
	загальні символи сім'ї	констатувальний	42	8,4	8	8	2,5099	4.5
		контрольний	48	9,6	8	10	1,6733	
	легкість спілкування	констатувальний	42	8,4	9	9	1,3416	3.5
		контрольний	47	9,4	9	9	1,1401	
«психотер» спілкування	констатувальний	39	7,8	8	8	1,6431	1	
	контрольний	45	9	8	9	1,2		

## **Практичне значення отриманих результатів дослідження**

полягає у виявленні психологічних конструктивного вирішення конфліктів у молодих сім'ях; використанні у ході дослідження форм та методів роботи з молодими сім'ями: (психологічне консультування, проведення тренінгів, щодо попередження сімейних конфліктів).