

# **ПСИХОКОРЕКЦІЯ ПОВЕДІНКОВИХ РОЗЛАДІВ У ПІДЛІТКІВ**

**Римарь Н.М.**

**Студент 2 курсу**

**спеціальності 053 «Психологія»**

**науковий керівник:**

**Каменщук Т.Д. , кан. пед. наук., викл. каф. психології**

**Вінниця, 2023**

**Об'єкт дослідження – поведінкові розлади підлітків.**

**Предмет дослідження – особливості психокорекції поведінкових розладів у підлітків.**

**Мета дослідження** – теоретично обґрунтувати та емпірично перевірити програму психокорекції поведінкових розладів у підлітків.

**Гіпотеза дослідження** – оптимізація, гармонізація емоційної сфери підлітків шляхом психологічної корекції дозволить зменшити у них прояви поведінкових розладів.

## **ЗАВДАННЯ ДОСЛІДЖЕННЯ:**

1. Здійснити теоретичний аналіз сучасного стану досліджень проблеми поведінкових розладів підлітків та визначити основні підходи до їх вивчення у зарубіжній та вітчизняній науці.
2. Визначити психологічний зміст і особливості формування поведінкових розладів у підлітків.
3. Емпірично дослідити особливості стану емоційної сфери підлітків.
4. Теоретично обґрунтувати, розробити та експериментально перевірити програму корекції поведінкових розладів у підлітків.

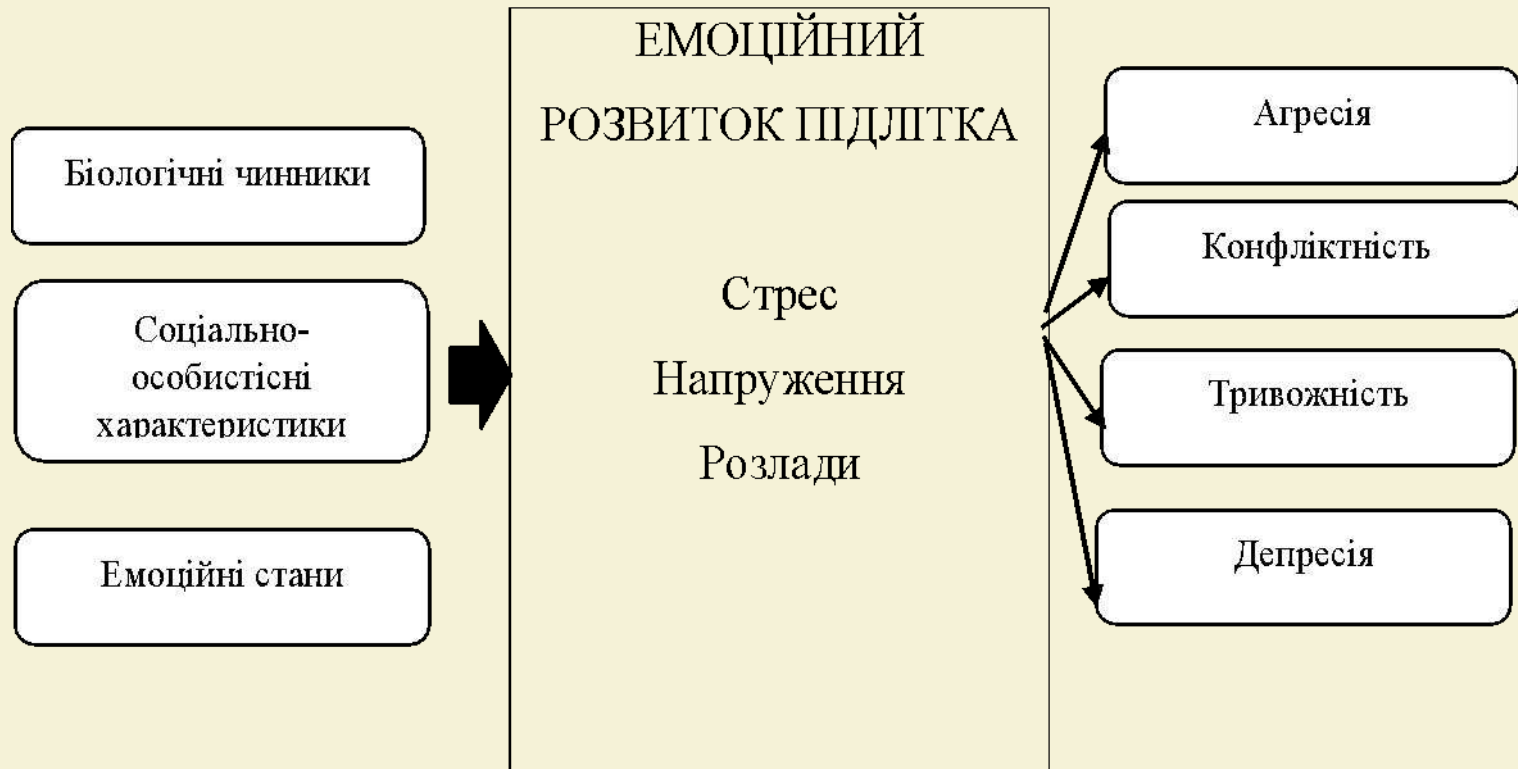
# МЕТОДИ І МЕТОДИКИ ДОСЛІДЖЕННЯ

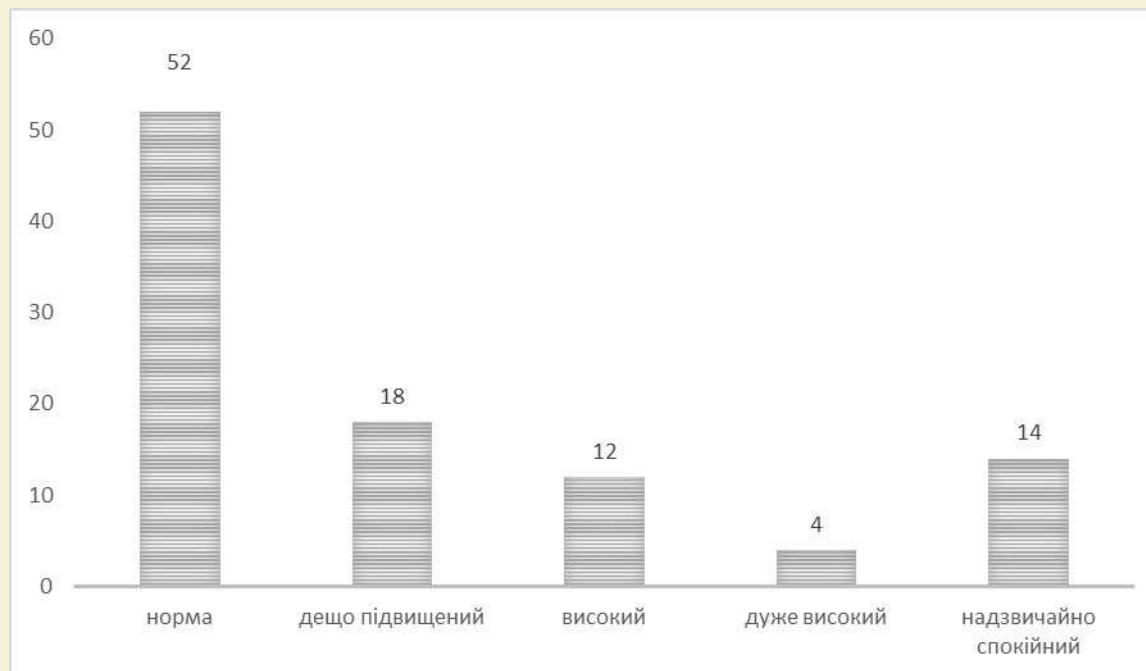
**Теоретичні:** аналіз, синтез, порівняння, систематизація, класифікація, узагальнення психолого-педагогічної літератури з проблеми дослідження.

**Емпіричні:** спостереження; психодіагностичне тестування: методикою «Лист життєвих подій» (RALLE), автори О.А. Ідобаєва, А.І. Подільський; методики «Шкала тривожності», автор О. Кондаш; САН (Самопочуття. Активність. Настрій); методики на виявлення груп ризику; агресивність, методики «Неіснуюча тварина», автор М.З. Друкаревич.

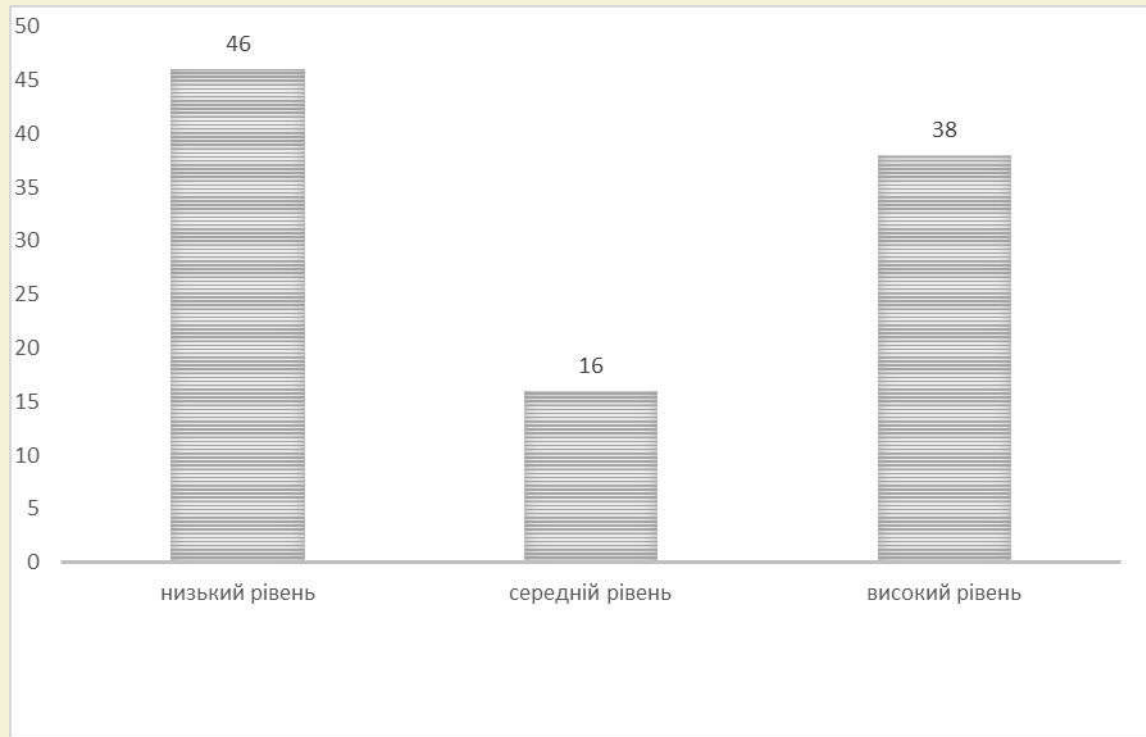
Для виявлення значущості результатів, використовувалися математично-статистичні методи.

# Теоретична модель формування поведінкових розладів у підлітків



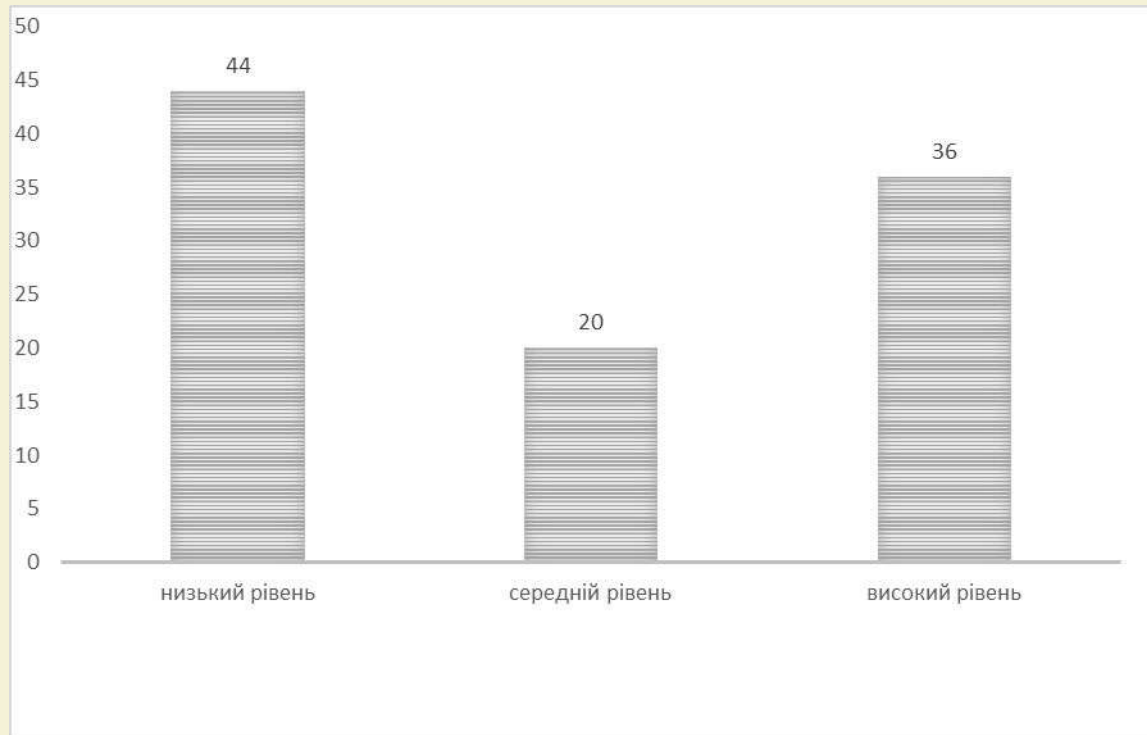


Відсоткове співвідношення показників по параметру  
загальна тривожність (n=50)

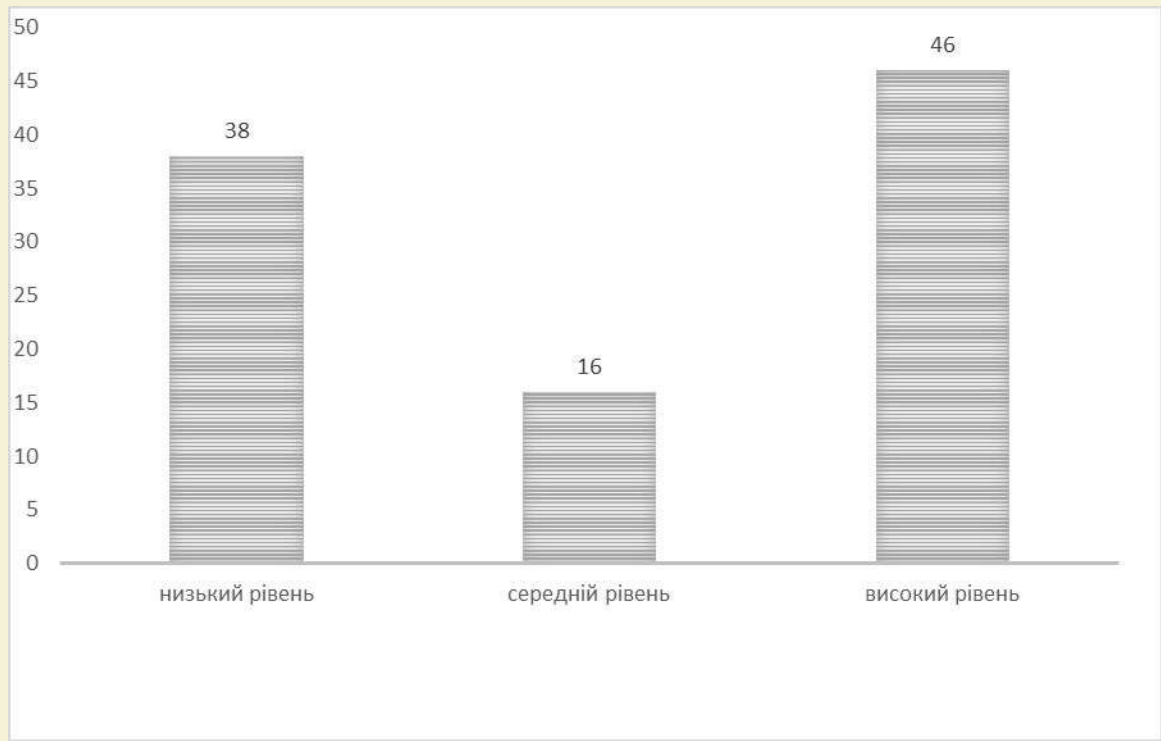


Відсоткове співвідношення показників по  
параметру самопочуття (n=50)

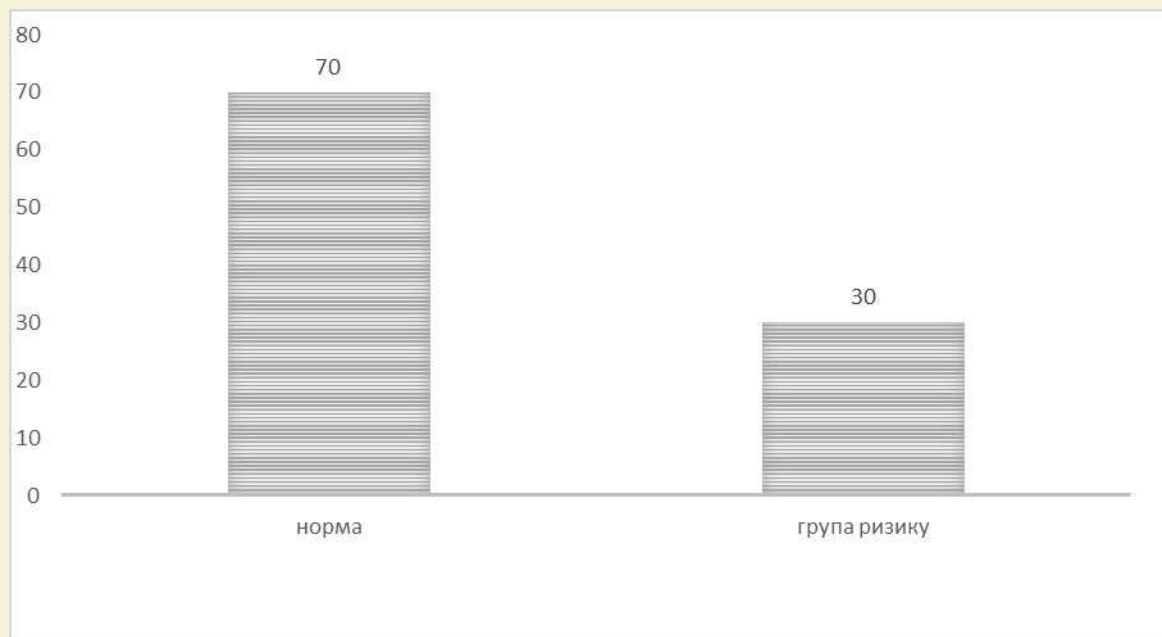




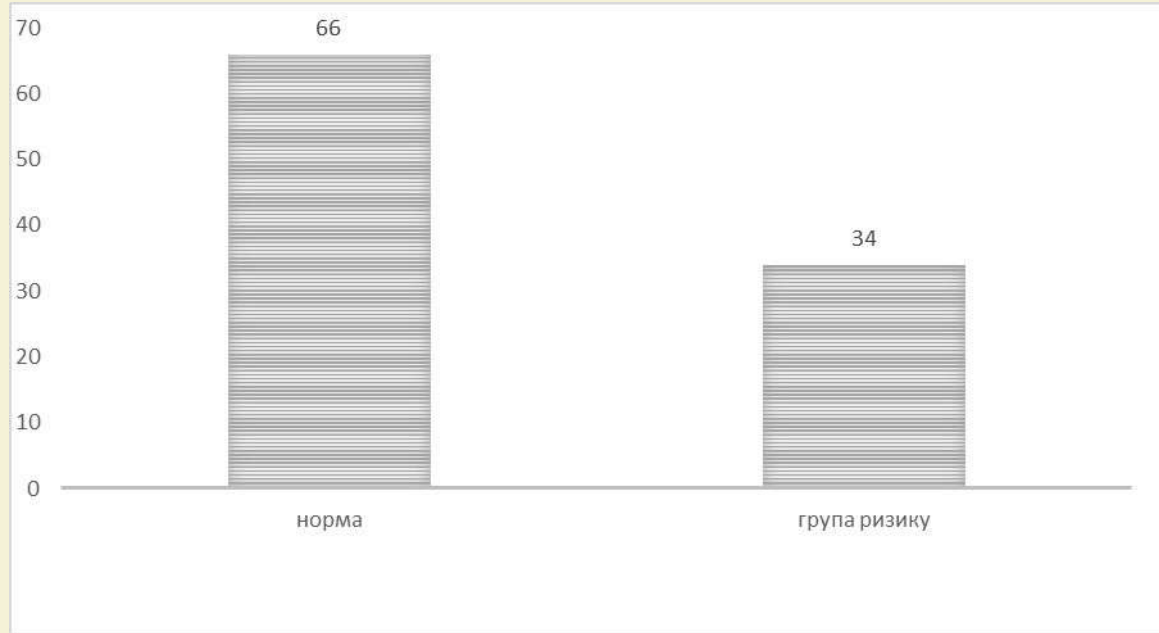
Відсоткове співвідношення показників  
по параметру активність (n=50)



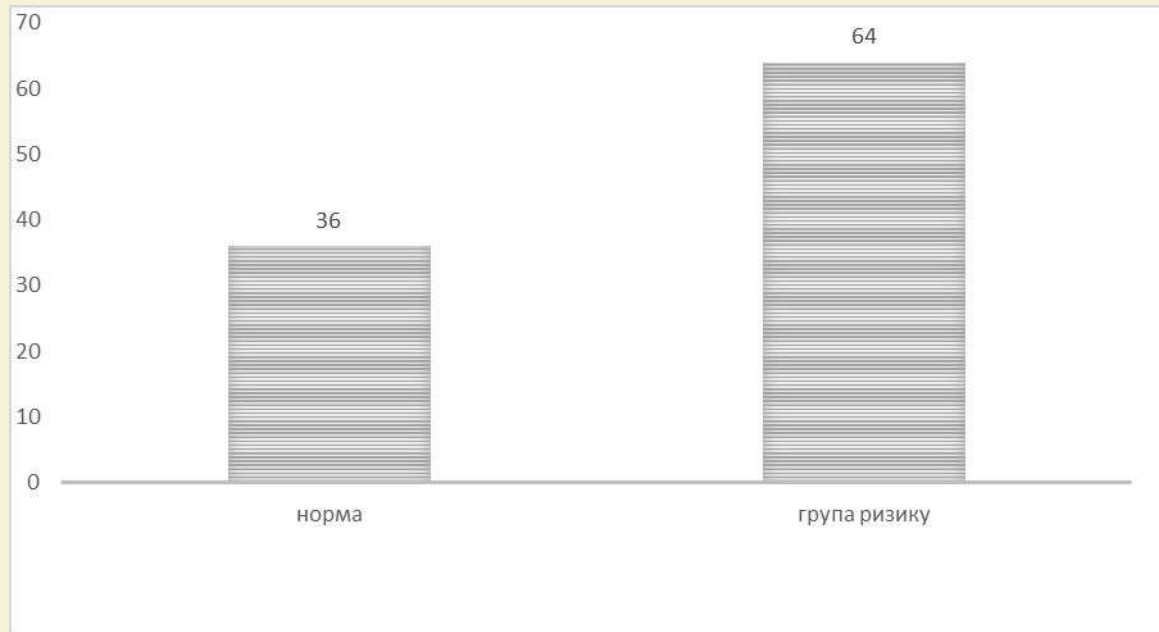
Відсоткове співвідношення показників  
по параметру настрої (n=50)



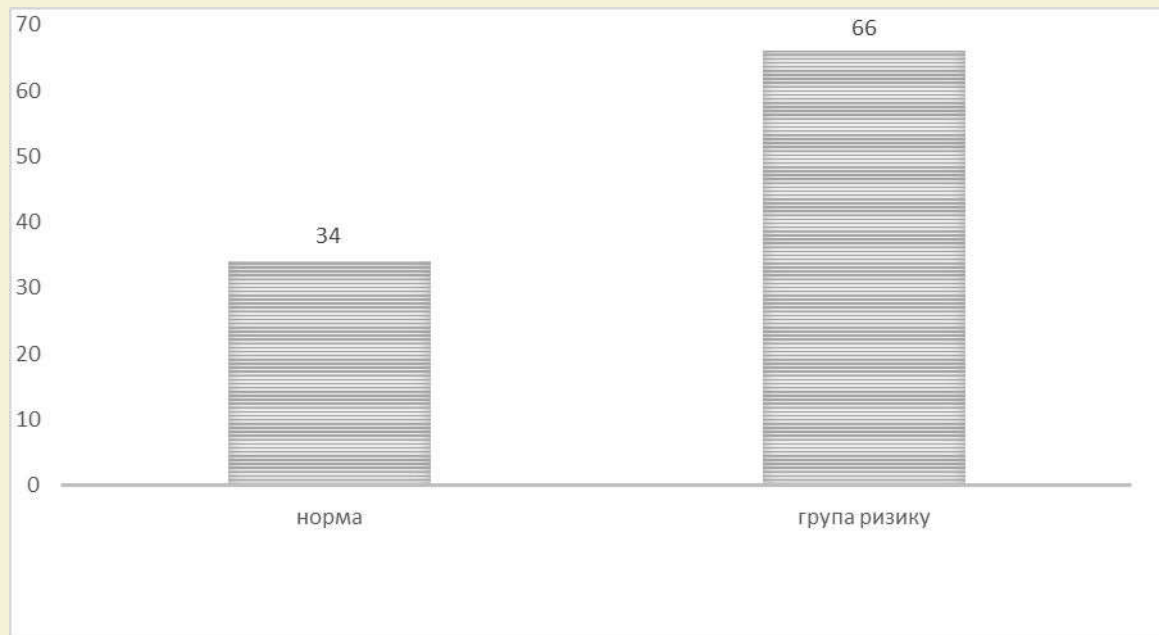
Відсоткове співвідношення показників по параметру «відношення в сім'ї» (n=50)



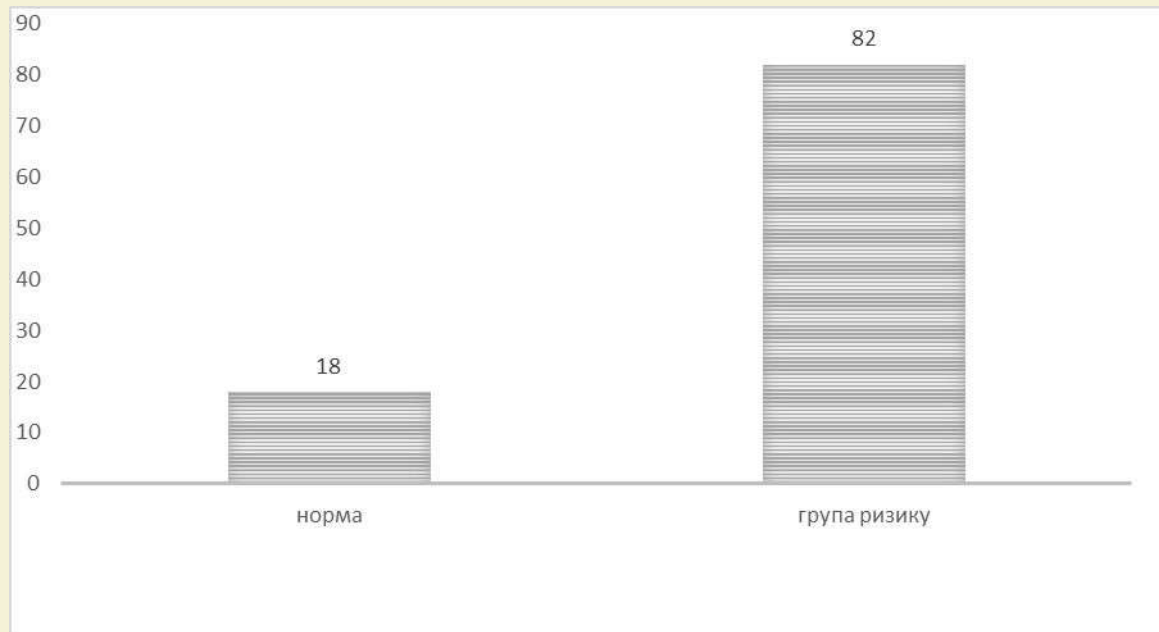
Відсоткове співвідношення показників по параметру «агресивність» (n=50)



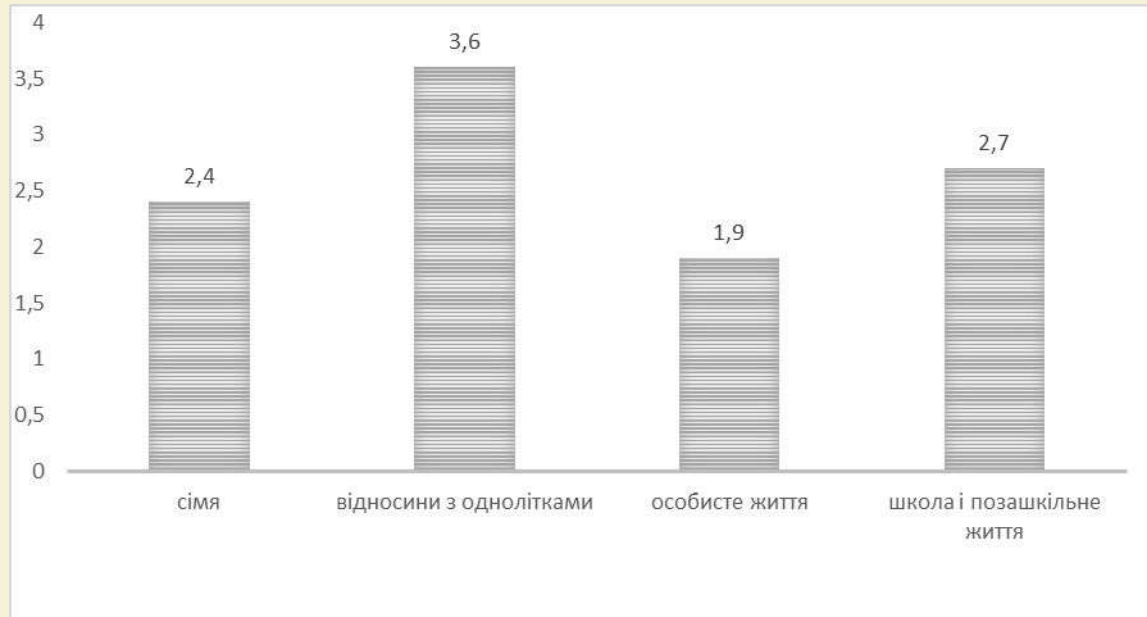
Відсоткове співвідношення показників  
по параметру «недовіра до людей» (n=50)



Відсоткове співвідношення показників по параметру «невпевненість у собі» (n=50)



Відсоткове співвідношення показників  
по параметру «акцентуації» (n=50)

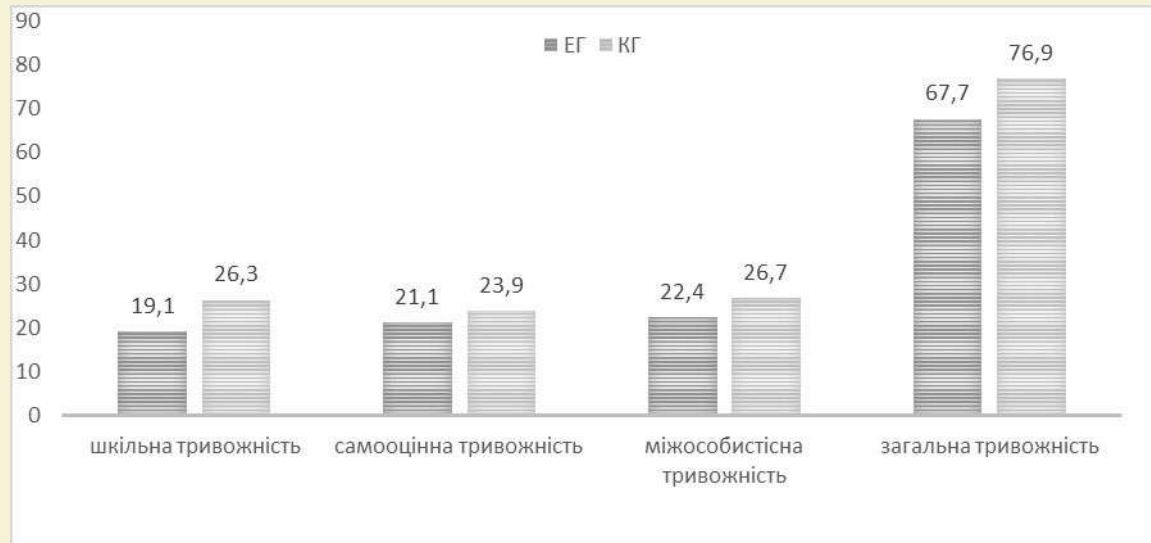


Порівняння показників середніх значень  
за шкалами RALLE (n=50)

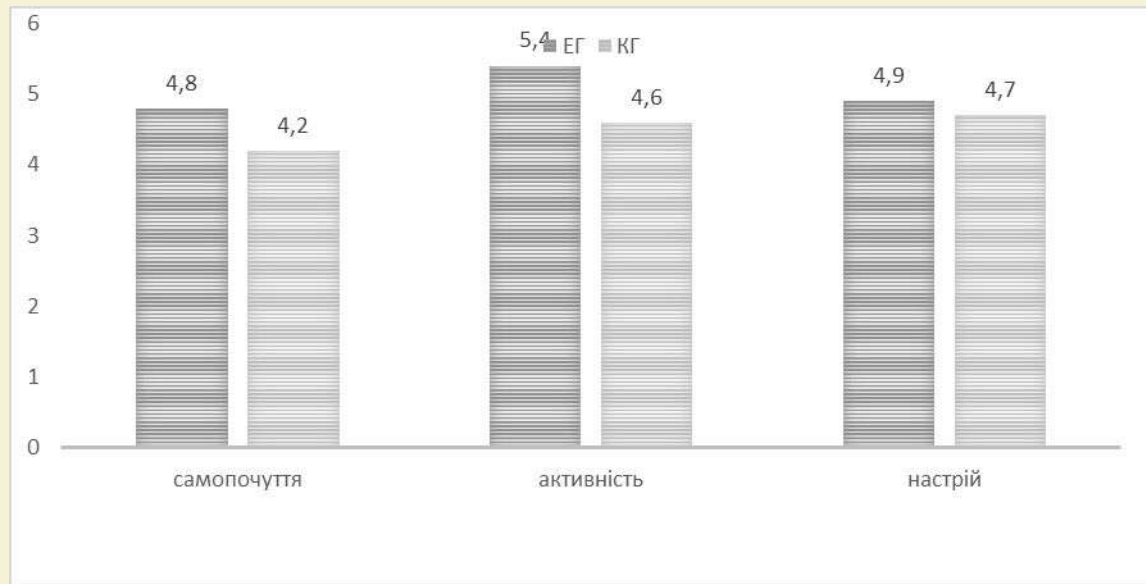


## Програма профілактики поведінкових розладів у підлітків

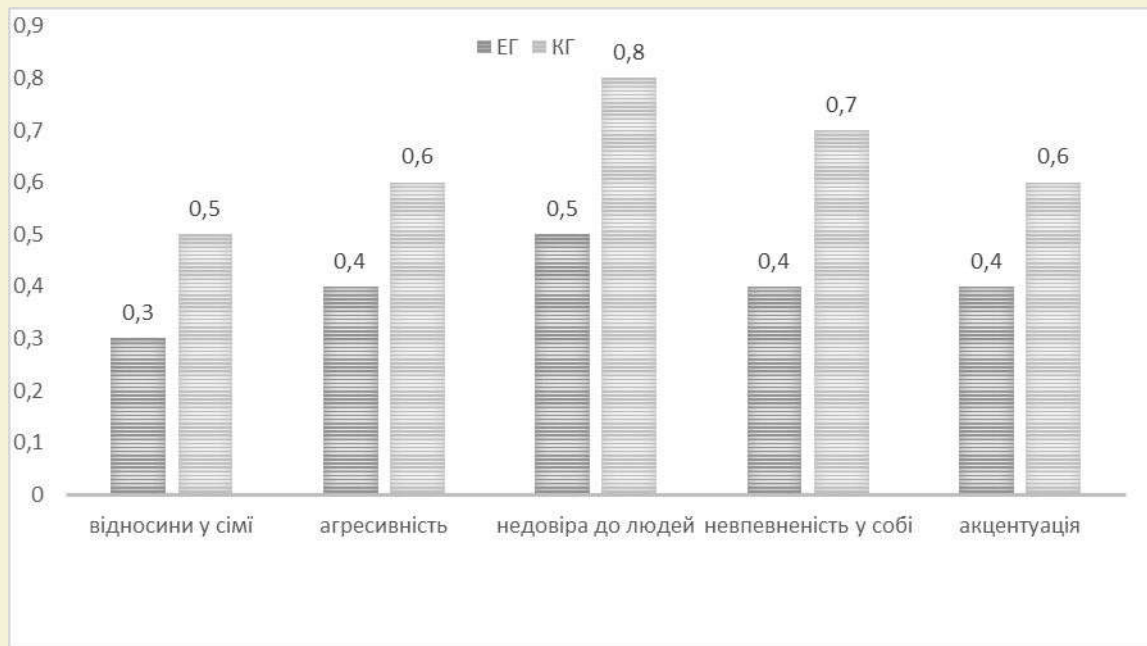
*Мета психокорекційної програми* – зниження рівня тривожності, агресивності, підвищення рівня впевненості в собі у підлітків через цілеспрямований психокорекційний вплив.



Порівняння середніх значень рівня тривожності підлітків EG та KG



Порівняння середніх значень за методикою САН підлітків EG та KG



Порівняння середніх значень за вивчення груп ризику підлітків EG та KG

## ПРАКТИЧНА ЗНАЧУЩІСТЬ

результатів полягає в розробці програми корекції поведінкових розладів у підлітків.

Результати дослідження можуть бути використані психологами, учителями у роботі з метою гармонізації емоційної сфери підлітка під час навчання у школі.