

МАГІСТЕРСЬКА РОБОТА

Мельникова Ангеліна Володимирівна

СОЦІАЛЬНО-ПСИХОЛОГІЧНА АДАПТАЦІЯ ПЕДАГОГІВ ЗАГАЛЬНООСВІТНІХ ШКІЛ ДО ІНКЛЮЗИВНОЇ ФОРМИ НАВЧАННЯ

Науковий керівник **Гаврилова Наталія Володимирівна**

Доцент кафедри медико-біологічних основ фізичного виховання і фізичної реабілітації. Кандидат
наук з фізичного виховання і спорту

Об'єкт та предмет дослідження

Об'єкт: адаптивна поведінка педагогів інклюзивних класів загальноосвітніх шкіл

Предмет: вплив дезадаптивних психічних станів на соціально-психологічну адаптацію (далі-СПА) педагогів інклюзивних класів загальноосвітніх шкіл

Мета та гіпотеза дослідження

Мета: теоретично обґрунтувати та експериментально дослідити вплив дезадаптивних психічних станів на адаптивну поведінку, розробити та апробувати програму корекції соціально-психологічної адаптації педагогів інклюзивних класів загальноосвітніх шкіл для формування адаптивної поведінки, збереження психічної рівноваги та професійної функціональності.

Гіпотеза: припускаємо, що корекція адаптивних начинок педагогів знизить прояв дезадаптивних психічних станів.

Завдання дослідження

1. Здійснити теоретичний аналіз структурних компонентів СПА педагогів інклюзивних класів;
2. Експериментально дослідити та виявити вплив психічних станів на формування адаптивної поведінки педагогів інклюзивних класів;
3. Розробити та апробувати програму психокорекції СПА педагогів до інклюзивної форми навчання.

Методи та методики дослідження

теоретичні: аналіз, синтез, узагальнення, систематизація, дедукція, конкретизація;

емпіричні: анкетування, стандартизовані опитувальники: «Толерантність до невизначеності» (IAS) (С. Баднер); «Копінг стратегії» (Л. Лазарус); «Шкала психологічного стресу PSM-25» (Н. Водоп'янова); «Самооцінка психічних станів» (Г. Айзенк).

математико-статистичні методи обробки даних: статистичний критерій Т-Вілкоксона для порівняння між собою результатів дослідження у двох залежних вибірках та встановлення статистично значущих відмінностей між ними.

Складова модель СПА

Чинники:

ФІЗІОЛОГІЧНІ: вік, стать, стан здоров'я, тип нервової системи

ПСИХОЛОГІЧНІ: характер, темперамент, інтелект, психічні стани, пам'ять, воля, мотивація, потреби, установки, переконання

СОЦІАЛЬНІ: соціальна роль, колектив, освіта, знання, навички, вміння, досвід, матеріально-технічне забезпечення, комунікативні якості, ціннісні орієнтації

Механізми:

АКОМОДАЦІЯ зміна себе: засвоєння нових правил середовища, наслідування, зміна вмінь та навичок

АСИМІЛЯЦІЯ зміна середовища: взаємодія на основі раніше засвоєних вмінь і навичок, пристосування нового до власних структур

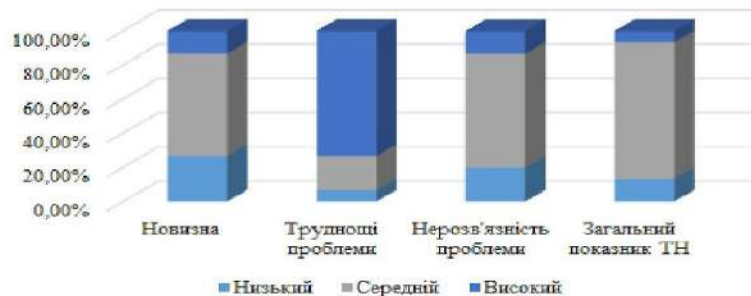
Результат:

АДАПТАЦІЯ пристосованість до нових умов, психічна рівновага, оптимальна взаємодія із соціумом, вироблення індивідуального стилю діяльності

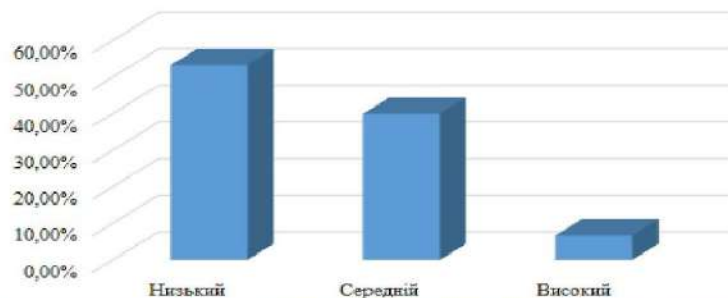
ДЕЗАДАПТАЦІЯ непристосованість до змін, психічне виснаження, конфлікт із соціумом, тривожність, фрустрація, ригідність, агресивність

Результати констатувального експерименту

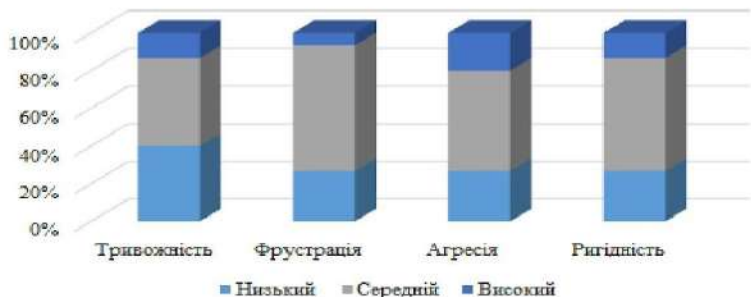
Методика Толерантність до невизначеності
С. Баднера



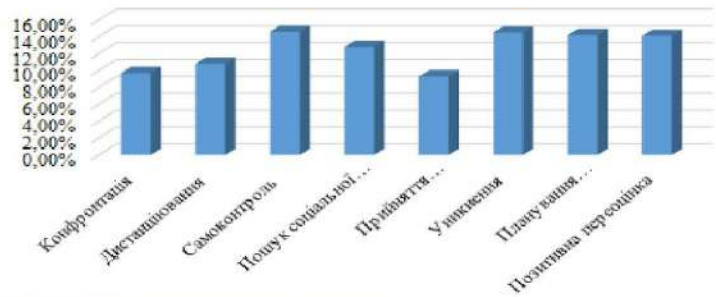
Методика «Шкала психологічного стресу
PSM-25»



Методика «Самооцінка психічних станів»
Г. Айзенка



Методика «Копінг стратегії»
Р. Лазаруса



Програма профілактики дезадаптивних станів педагогів загальноосвітніх шкіл з інклюзивною формою навчання

Мета: сприяти становленню усвідомлення і осмислення механізмів соціально-психологічної адаптації, формування адаптивних навичок поведінки

Тренінг 1 “Толерантність до невизначеності. Формування мотиваційної готовності до змін”

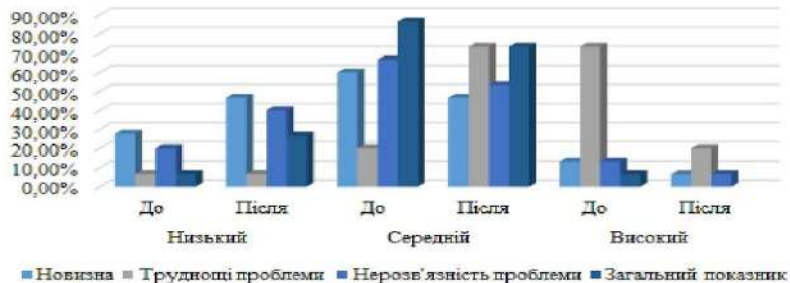
Тренінг 2 “Моє джерело ресурсу”

Тренінг 3 “Психологічні стани: агресивність та фрустрація”

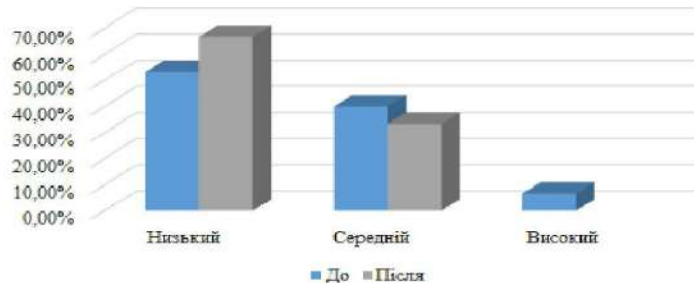
Тренінг 4 “Тривожність та когнітивні ілюзії”

Порівняльний аналіз констатувального і контрольного експериментів

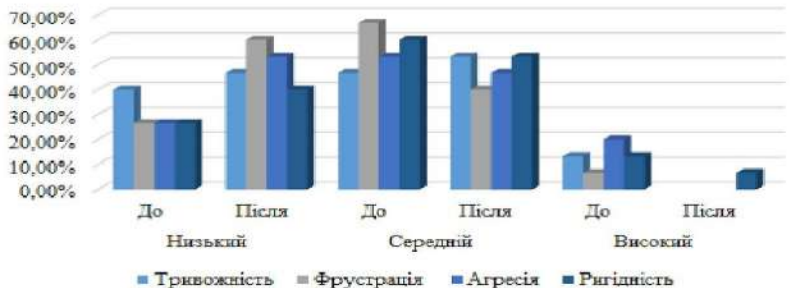
«Методика Толерантність до невизначеності»
С. Беднера



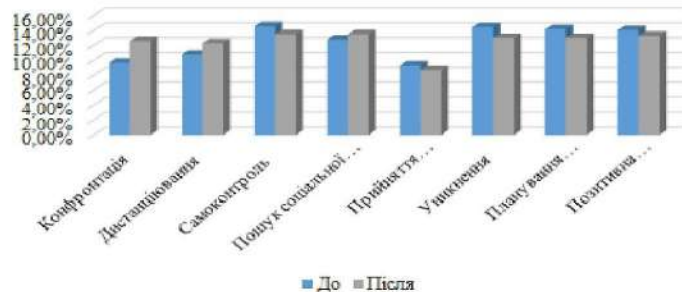
Методика «Шкала психологічного стресу PSM-25»



Методика «Самооцінка психічних станів»
Г. Айзенка



Методика «Копінг стратегії»
Р. Лазарусом



Практичне значення одержаних результатів

Практична значущість одержаних результатів дослідження полягає в тому, що було підібрано комплекс методик для визначення психологічного стану педагога інклюзивного класу, індивідуальних копінг-стратегій подолання труднощів, інтегрального рівня толерантності до новизни та розроблено програму психокорекції СПА педагогів до інклюзивної форми навчання, що може бути в подальшому використана загальноосвітніми навчальними закладами для підготовки педагогів до роботи з дітьми з ООП.

Дякую за увагу!

