

Психологічні особливості соціалізації молодших школярів з мовленнєвими порушеннями

Виконала:

студентка спеціальності 053 «Психологія»
КЗВО «Вінницької академії безперервної освіти»
Василенко Лариса Вікторівна

Науковий керівник:

Кандидат педагогічних наук, викладач кафедри
психології
КЗВО «Вінницької академії безперервної освіти»
Драченко Вікторія Василівна

Об'єкт дослідження – проблема соціалізації дитини з мовленнєвими порушеннями.

Предмет дослідження – особливості процесу соціалізації молодших школярів з мовленнєвими порушеннями засобами психологічної корекції.

Мета дослідження – розвинути можливості та потенціал соціалізації молодших школярів з мовленнєвими порушеннями.

Гіпотеза дослідження – труднощі успішності соціалізації дітей молодшого шкільного віку з мовленнєвими порушеннями можливо скорегувати за допомогою корекційно-спрямованих занять.

Завдання дослідження:

- 1) Визначити теоретичні засади особливостей розвитку соціалізації дітей молодшого шкільного віку в нормі вікового розвитку;
- 2) Виявити особливості процесу соціалізації дітей молодшого шкільного віку.
- 3) Розробити та перевірити ефективність комплексу занять з розвитку соціалізації дітей молодшого шкільного віку з мовленнєвими порушеннями.

Методи дослідження. Для вирішення поставлених задач і перевірки вихідних припущень було використано такі методи:

- *теоретичні* - аналіз, узагальнення, моделювання, метод опитування;
- *математичної статистики* - описова статистика, кореляційний аналіз, математична обробка даних здійснювалась за допомогою комп'ютерного пакета статистичних програм SPSS (версія 13.0);
- *методики дослідження:* Анкета для оцінювання рівня шкільної мотивації Н.Г. Лусканової, методика «Сходишки» О. Богданової, Методика «Діагностика особистісної креативності» Є.Є. Тунік, «Багатофакторний особистісний опитувальник» Р. Кеттела (дитячий варіант).

У вирішенні першого завдання дослідження ми дійшли висновку, що розвиток соціалізації дітей молодшого шкільного віку з мовленнєвими порушеннями характеризується незрілістю і недостатнім розвитком, порівняно з молодшими школярами, що не мають мовленнєвих порушень. Такі діти схильні до *уникання соціальних контактів* та вербальної, а іноді й невербальної комунікації. Усвідомлюючи свою «інакшість» та недосконалість свого мовлення, у них формується *низька самооцінка*, їм притаманні *надмірна сором'язливість, підвищена тривожність, фрустрованість*, а іноді й *підвищений рівень агресивності*, що виступають гальмуючим бар'єром в успішній соціалізації молодшого школяра.

Механізми

- Імітація;
- Ідентифікація;
- Сором;
- Провина.

З. Фрейд

Етапи

- Рання соціалізація;
- Середня соціалізація;
- Вища соціалізація.

Л.С. Виготський

СОЦІАЛІЗАЦІЯ

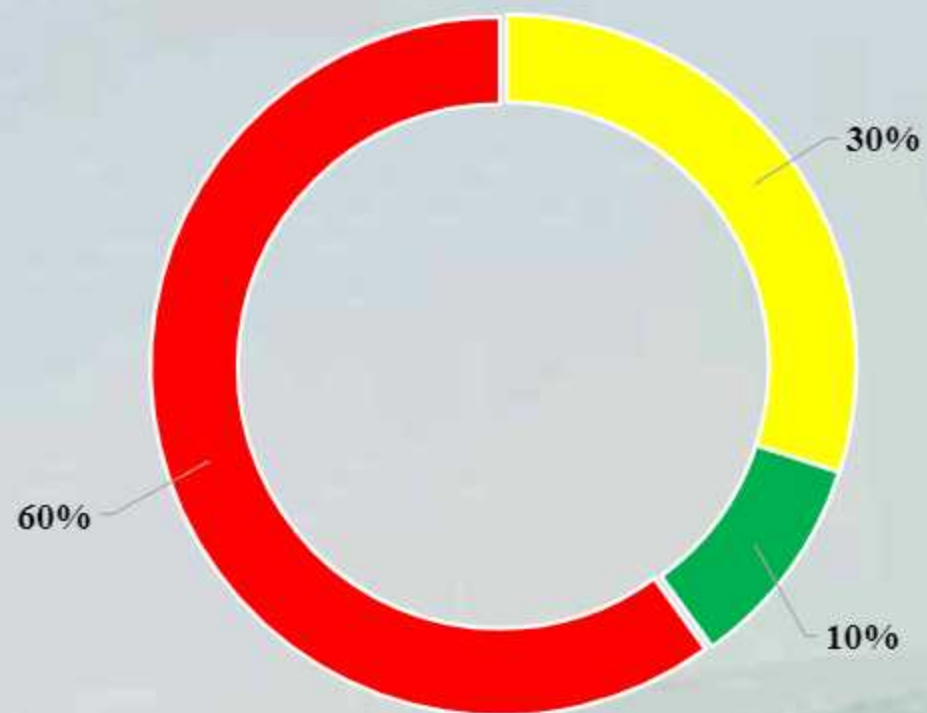
Види

- Первинна соціалізація;
- Вторинна соціалізація;
- Запобіжна соціалізація;
- Організаційна соціалізація;
- Групова соціалізація.

Функції

- Нормативно-регулятивна;
- Особистісно-перетворювальна;
- Ціннісно-орієнтована;
- Інформаційно-комунікативна;
- Творча.

Рівень самооцінки молодших школярів з мовленнєвими порушеннями (Анкета для оцінювання рівня шкільної мотивації Н.Г. Лусканової)

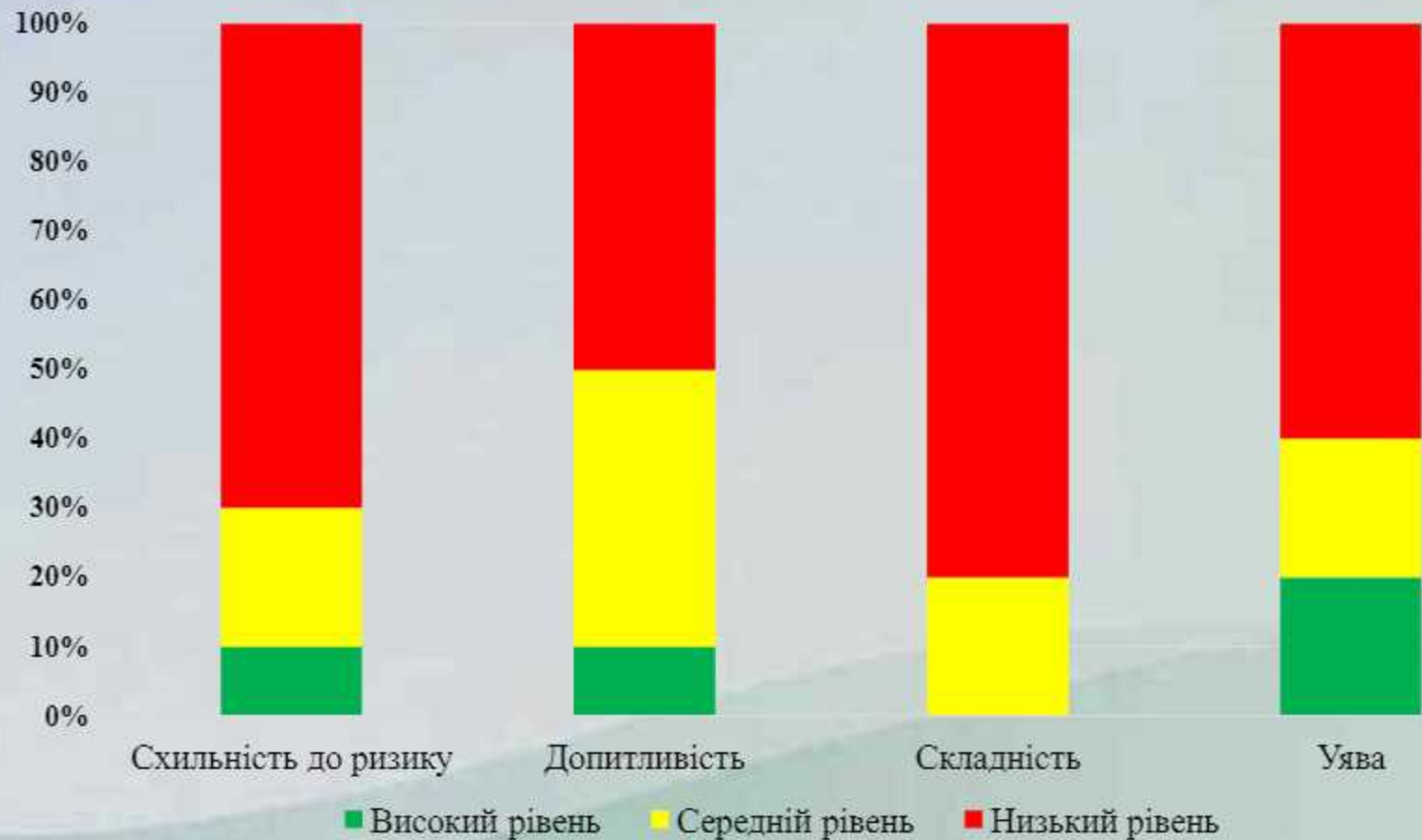


■ Адекватна самооцінка ■ Висока самооцінка ■ Низька самооцінка

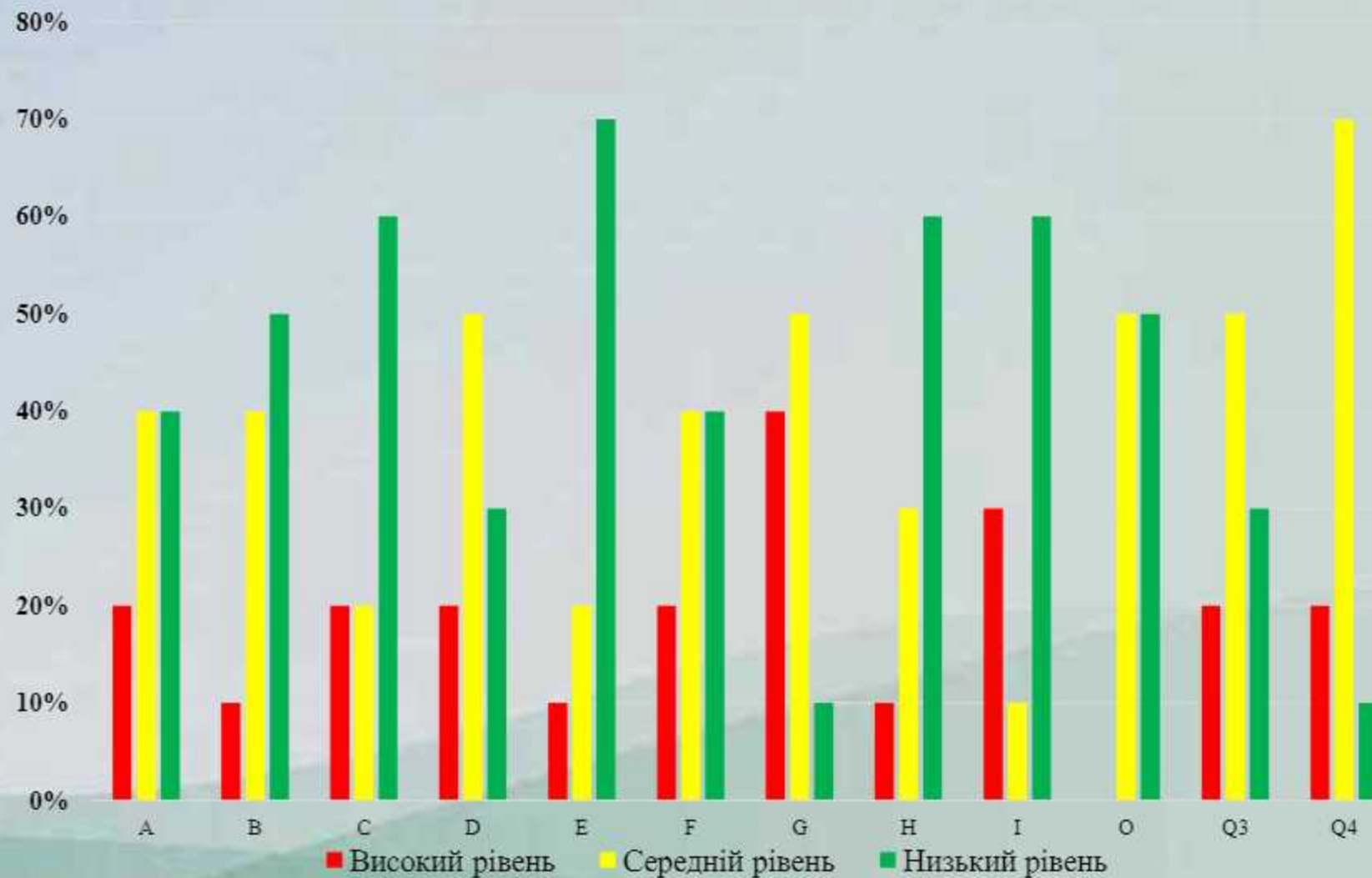
Рівень шкільної мотивації молодших школярів з мовленнєвими порушеннями (методика «Сходишки» О. Богданової)



**Рівень особистісної креативності молодших школярів з мовленнєвими порушеннями
(Методика «Діагностика особистісної креативності» Є.Є. Тунік)**



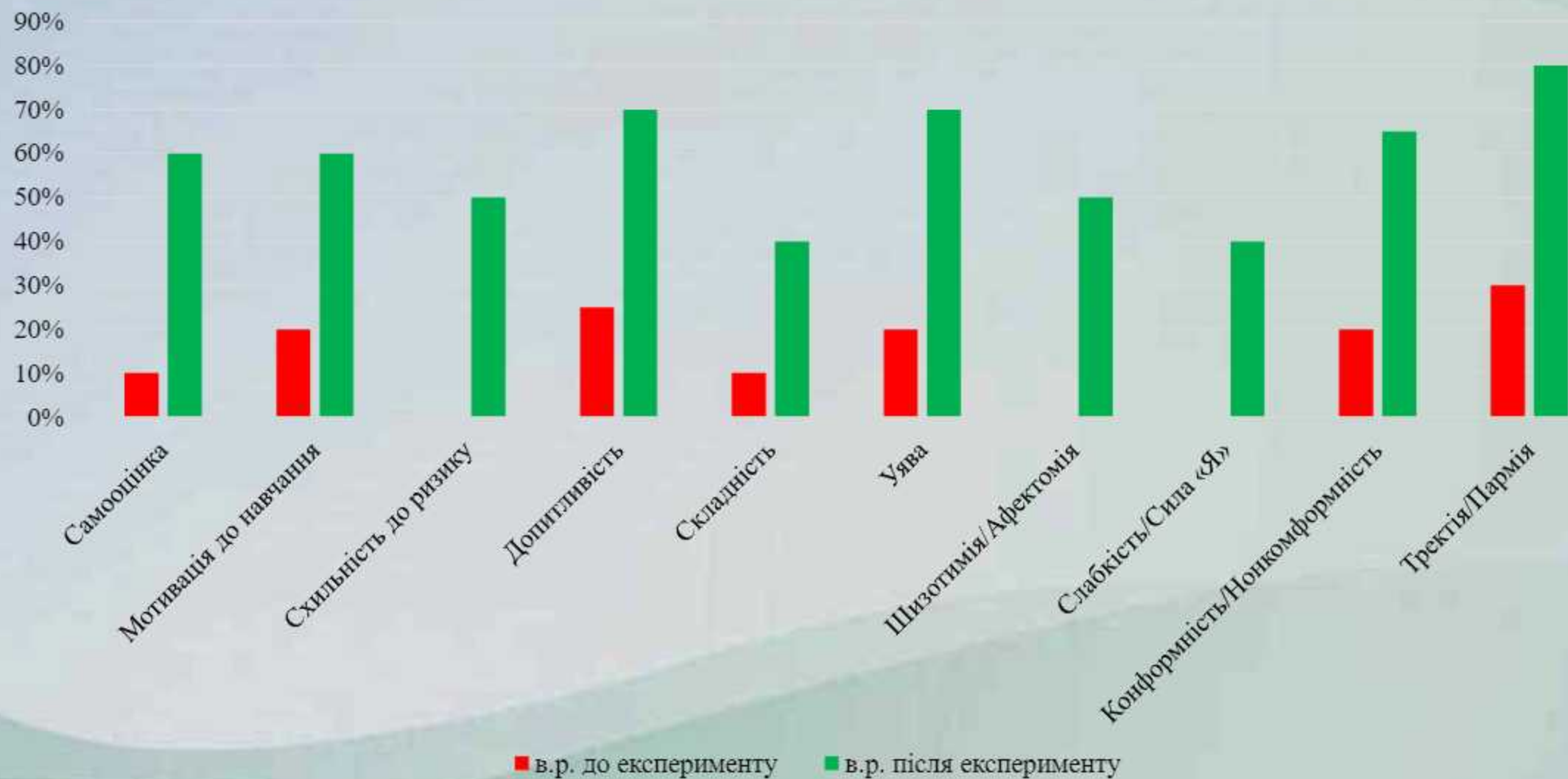
**Особистісні характеристики притаманні для
молодших школярів з мовленнєвими
порушеннями за «Багатофакторним особистісним
опитувальником» Р. Кеттела (дитячий варіант).**



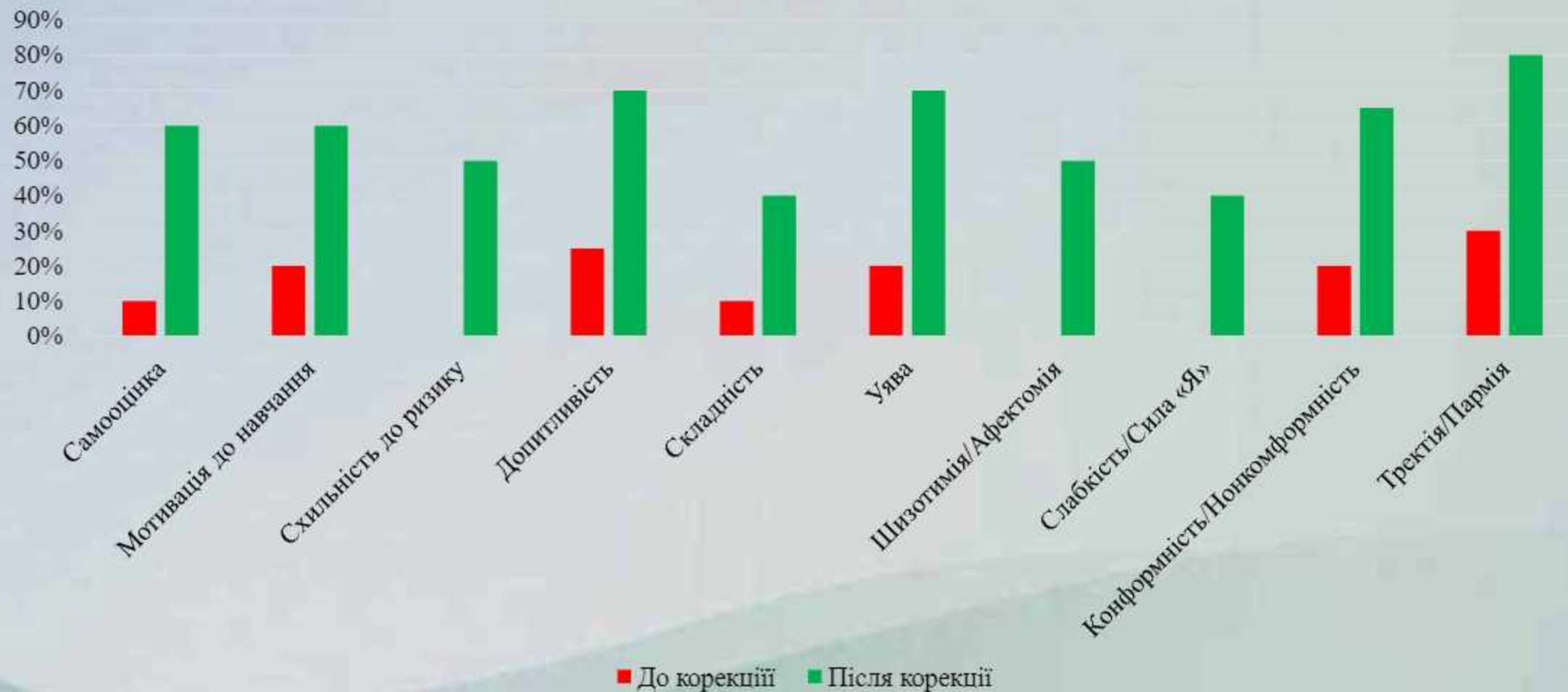
**План корекційно-розвиткових занять
спрямованих на розвиток навичок соціалізації
для молодших школярів з мовленнєвими
порушеннями**

№	Назва блоку	Кількість занять
1	Вступний блок	1
2	Робота з низькою самооцінкою	2
3	Робота з низькою мотивацією	2
4	Робота з почуттям сорому	2
5	Робота з підвищення комунікативної компетенції	2
7	Завершальний етап	1

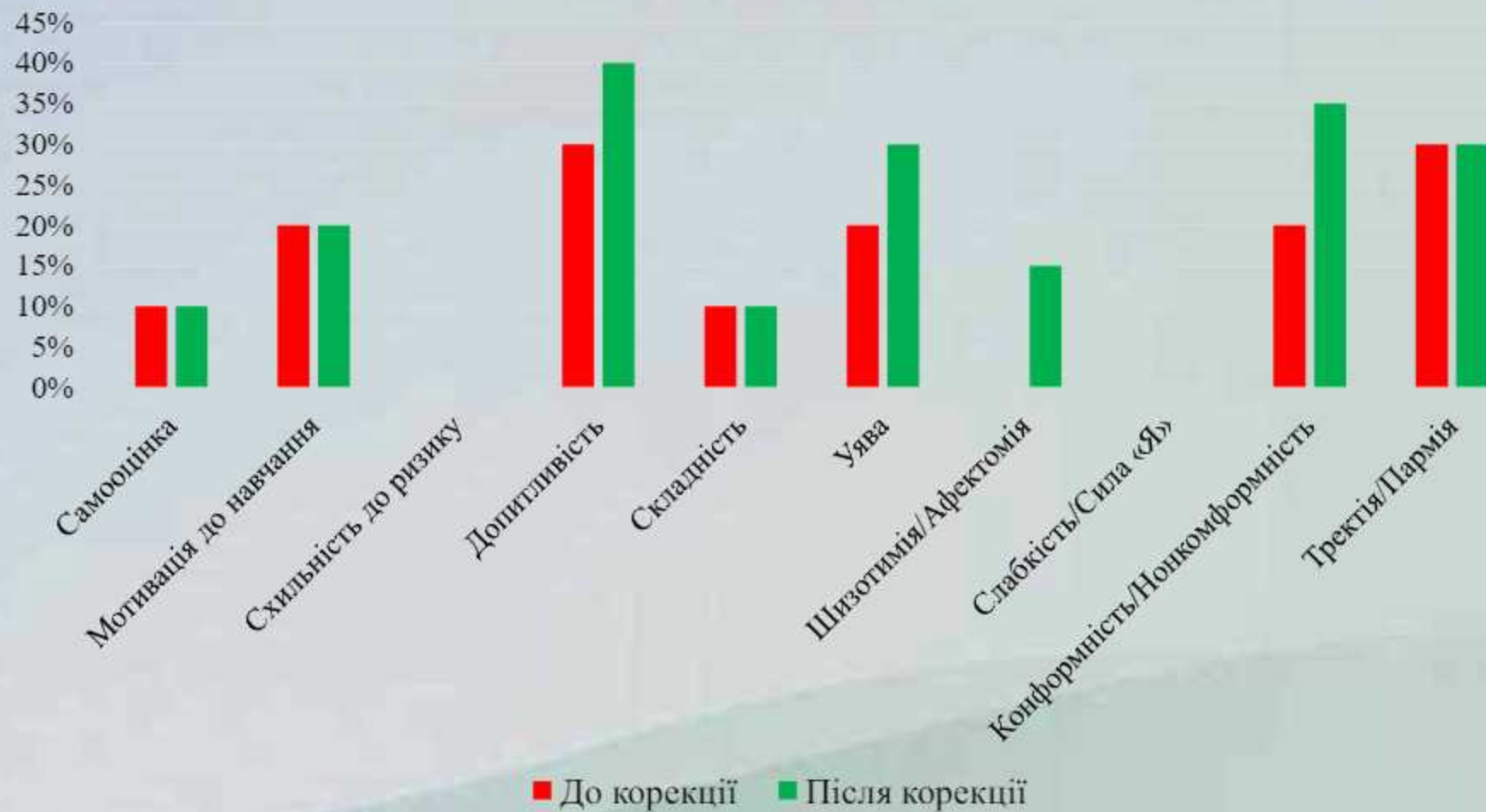
Представлення результатів ЕГ до та після корекції



Результати впливу корекційно-розвиткових занять на експериментальну вибірку



Представлення результатів КГ до та після корекції



Подальші перспективи дослідження ми бачимо в продовженні корекційно-розвиваючої роботи з сформованою нами групою досліджуваних до підліткового віку та порівняти результати розвитку соціалізації та соціальної сфери підлітків з мовленнєвими порушеннями контрольної та експериментальної групи для того, щоб довести або спростувати важливість та необхідність пролонгованого та систематичного психокорекційного втручання.