

ТЕМА:

**СЕКСУАЛЬНЕ БЛАГОПОЛУЧЧЯ ЯК ДЖЕРЕЛО
УСПІШНОСТІ ЖІНОК**

КОЗАКОВЦЕВА ВІКТОРІЯ ВОЛОДИМИРІВНА

НАУКОВИЙ КЕРІВНИК: ДМИТРОВА ТЕТЯНА ВОЛОДИМИРІВНА,

КАНДИДАТ ПСИХОЛОГІЧНИХ НАУК, ДОЦЕНТ

Об'єкт дослідження – сексуальне благополуччя жінок.

Предмет дослідження – психологічні особливості сексуального благополуччя як джерела успішності жінок.

Мета дослідження - теоретичний аналіз, емпіричне виявлення і обґрунтування психологічних особливостей сексуального благополуччя як джерела успішності жінок.

Завдання дослідження:

- 1.Провести теоретико-методологічний аналіз проблем сексуальності , сексуального благополуччя і успішності жінок та визначити їх психологічні особливості.
- 2.Розробити теоретичну модель сексуального благополуччя як джерела успішності жінок.
- 3.Емпірично дослідити сексуальне благополуччя як фактор успішності жінок.
- 4.Розробити та апробувати тренінгову програму розкриття сексуального благополуччя як джерела успішності жінок.

Методи дослідження:

теоретичні - аналіз, синтез, порівняння, узагальнення і систематизація теоретичних положень проблем сексуальності жінки, сексуального благополуччя і успішності діяльності особистості;

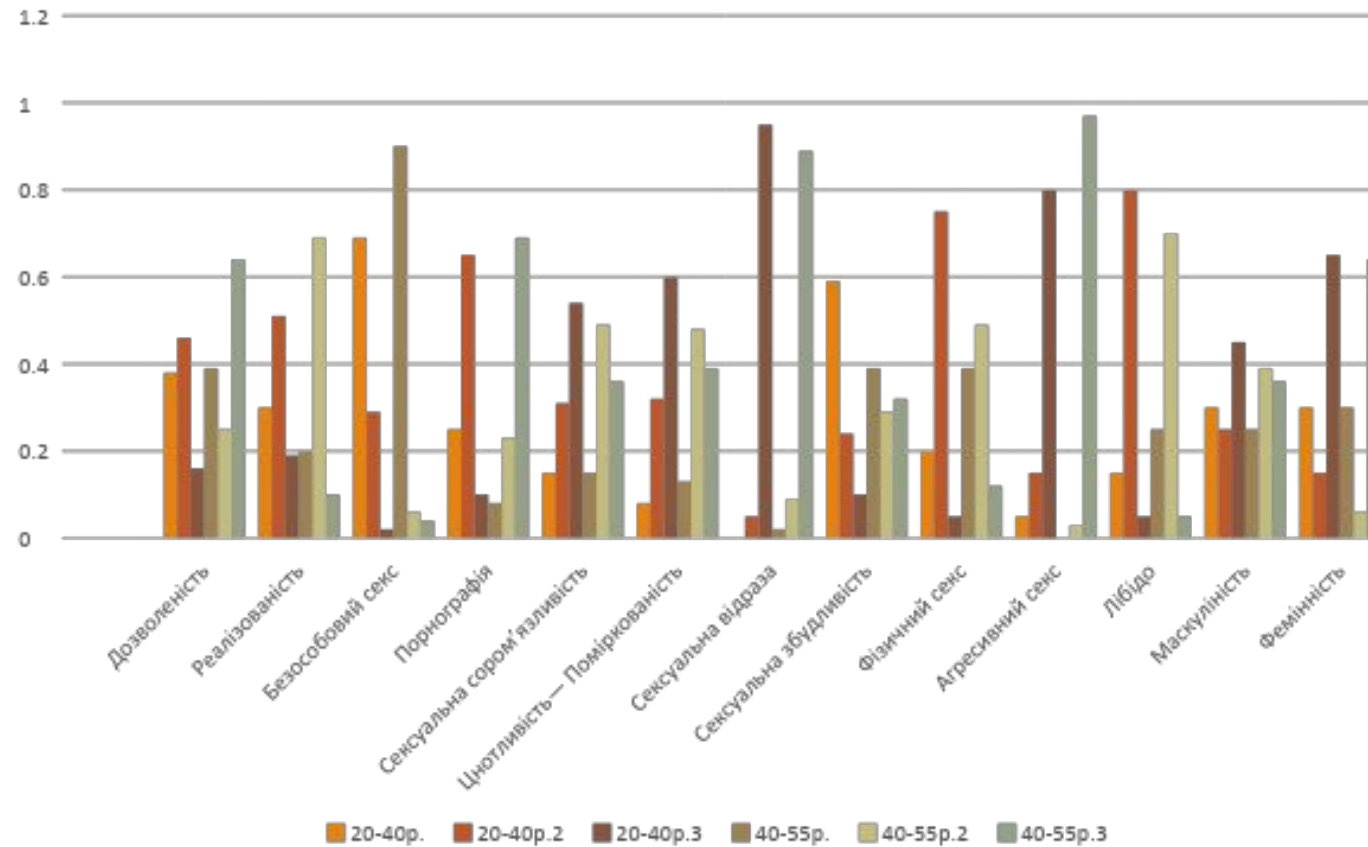
емпіричні: опитувальник установок щодо сексу (Г. Айзенк) (соціальний і культурний аспект сексуального благополуччя); опитувальник психологічного благополуччя (С. Ryff) (Ryff Scales of Psychological Well-Being, RPWB) (адаптація:

Т. Шевеленкова, П. Фесенко, 2005); самоактуалізаційний тест (САТ) (Е. Шостром) (адаптація: Л. Гозман, М. Кроз, М. Латинська); методика виявлення рівня суб'єктивного контролю (РСК) (адаптація: Є. Бажин, С. Голинкіна, А. Еткінд); методика діагностики емпатійних здібностей (В. Бойко).

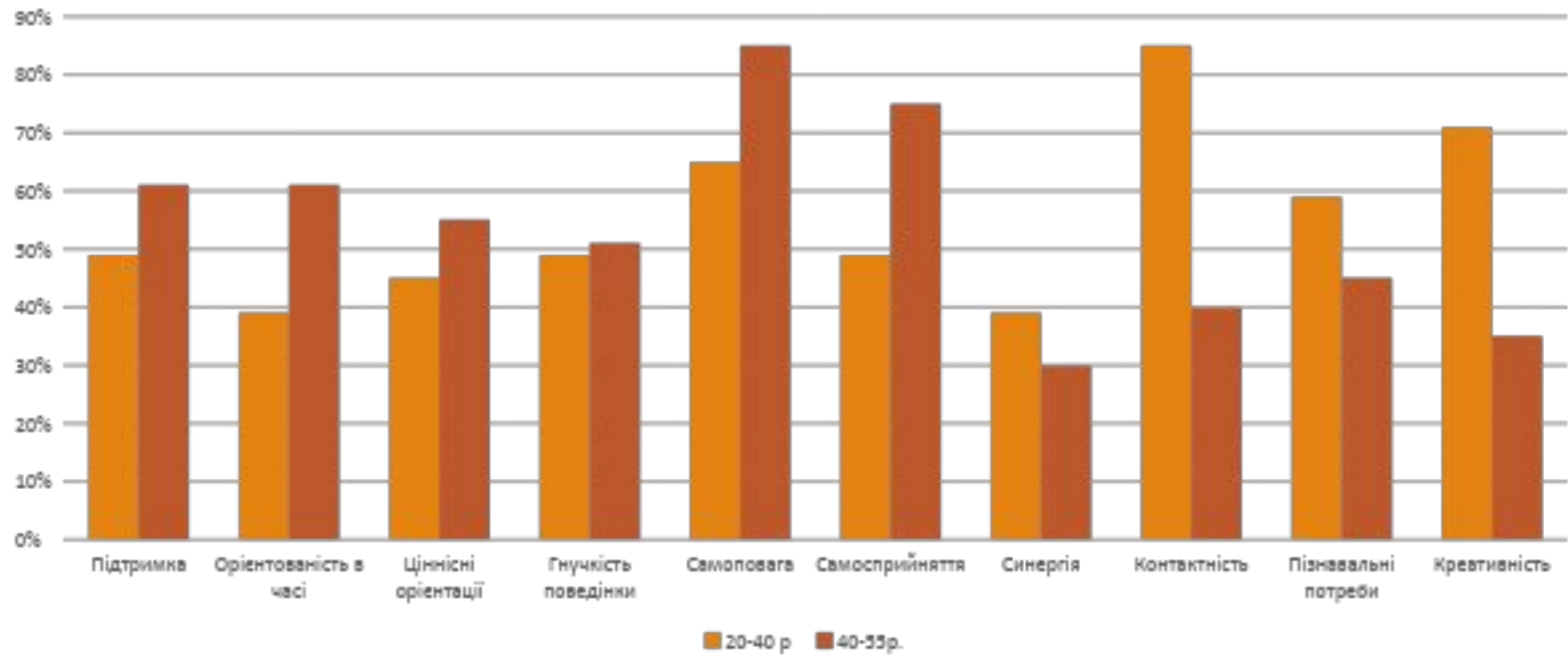
Теоретична модель сексуального благополуччя як джерела успішності жінок

Сексуальне благополуччя успішної жінки		
Когнітивний блок	Емоційний блок	Комунікативний блок
<p>Реалістичне мислення</p> <p>Самопізнання власних потреб, цілей, цінностей</p> <p>Самоприйняття, самоповага, позитивна самооцінка</p> <p>Усвідомлення себе суб'єктом власного сексуального життя</p> <p>Гнучкість мислення і поведінки</p> <p>Сучасні погляди на сексуальність</p> <p>Розуміння та прогнозування стану і поведінки сексуального партнера</p>	<p>Стратегічний оптимізм і готовність до поступок</p> <p>Спонтанність, природність, що містить цілеспрямованість</p> <p>Рухливість і гнучкість емоцій</p> <p>Спокійне ставлення до переживань і проблем партнера</p> <p>Здорове відношення до сексу</p> <p>Сексуальна чуттєвість</p> <p>Задоволення власним сексуальним життям</p> <p>Конструктивна сексуальність</p>	<p>Гнучке спілкування; адекватне реагування на ситуації, що є</p> <p>Вміння створити атмосферу відкритості, довіри в сексуальних відносинах</p> <p>Адекватні сексуальні установки</p> <p>Здатність створювати стосунки і отримувати задоволення від них</p> <p>Відповідальність в сексуальних відносинах</p> <p>Управління оточуючими, вміння вирішувати конфлікти шляхом діалогу</p>
Успішність жінки в бізнесі і творчості		
Ідентичність	Професійна зрілість	Особистісне зростання
<p>Сприйняття діяльності як значимої</p> <p>Професійна спрямованість.</p> <p>Задоволеність власною справою</p>	<p>Відповідальність за власні рішення і дії</p> <p>Саморегуляція в ситуаціях ризику і емоційних навантаженнях</p> <p>Автономія, самостійність, незалежність</p>	<p>Розвиток потенціалу</p> <p>Прийняття випробувань як стимулів для власного росту</p> <p>Креативність і пошук нових можливостей і ідей</p>

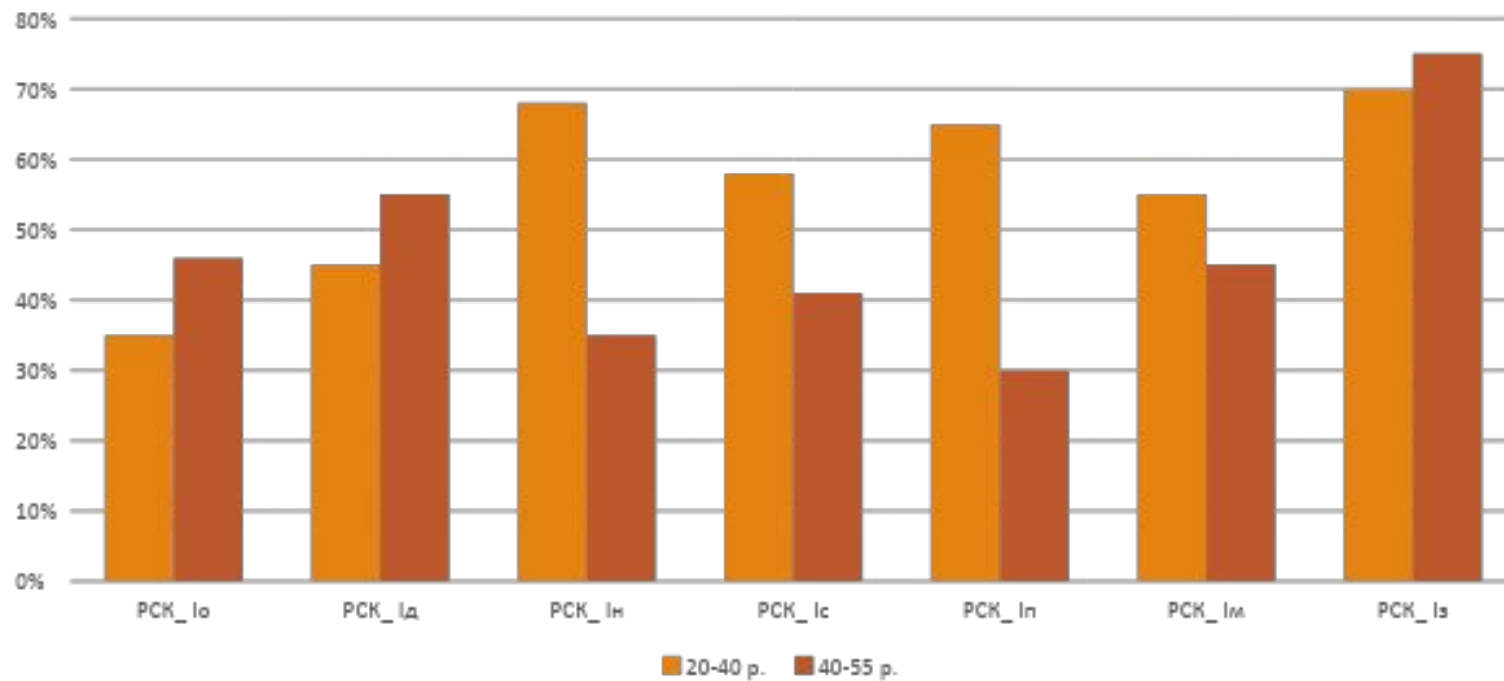
Результати дослідження установок до сексу за методикою Г. Айзенка



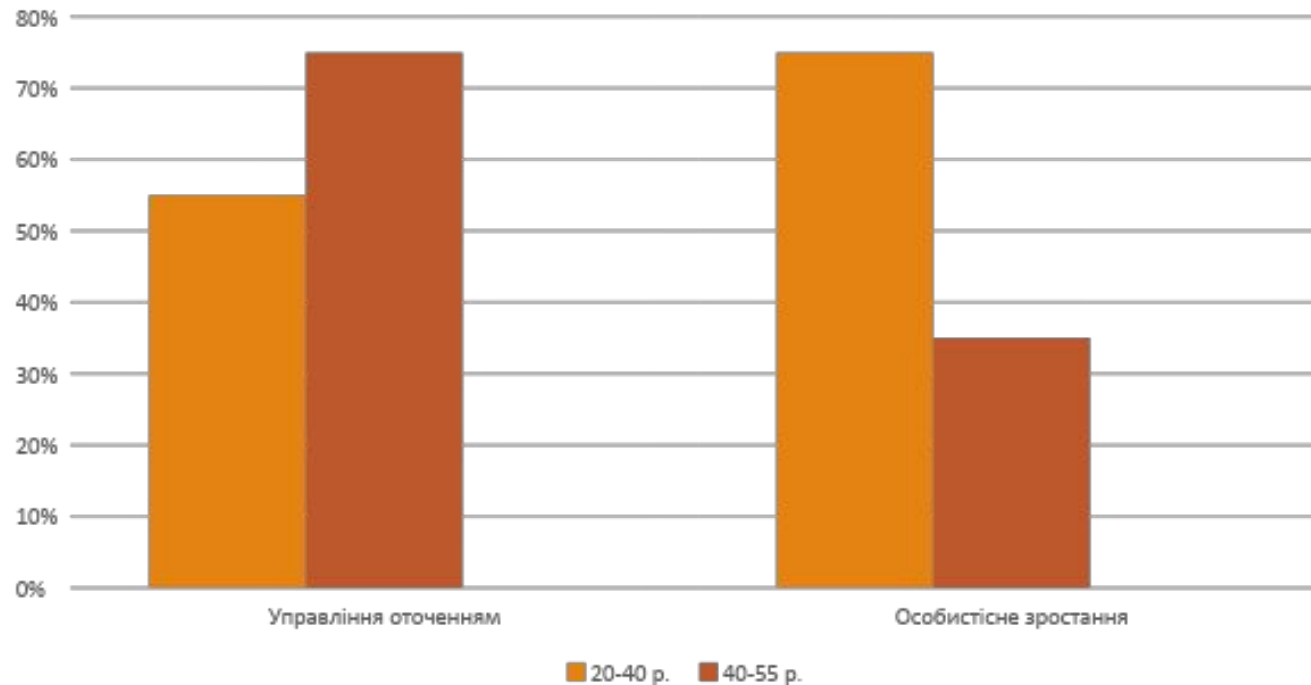
Результати дослідження показників самоактулізації за методикою тест САТ



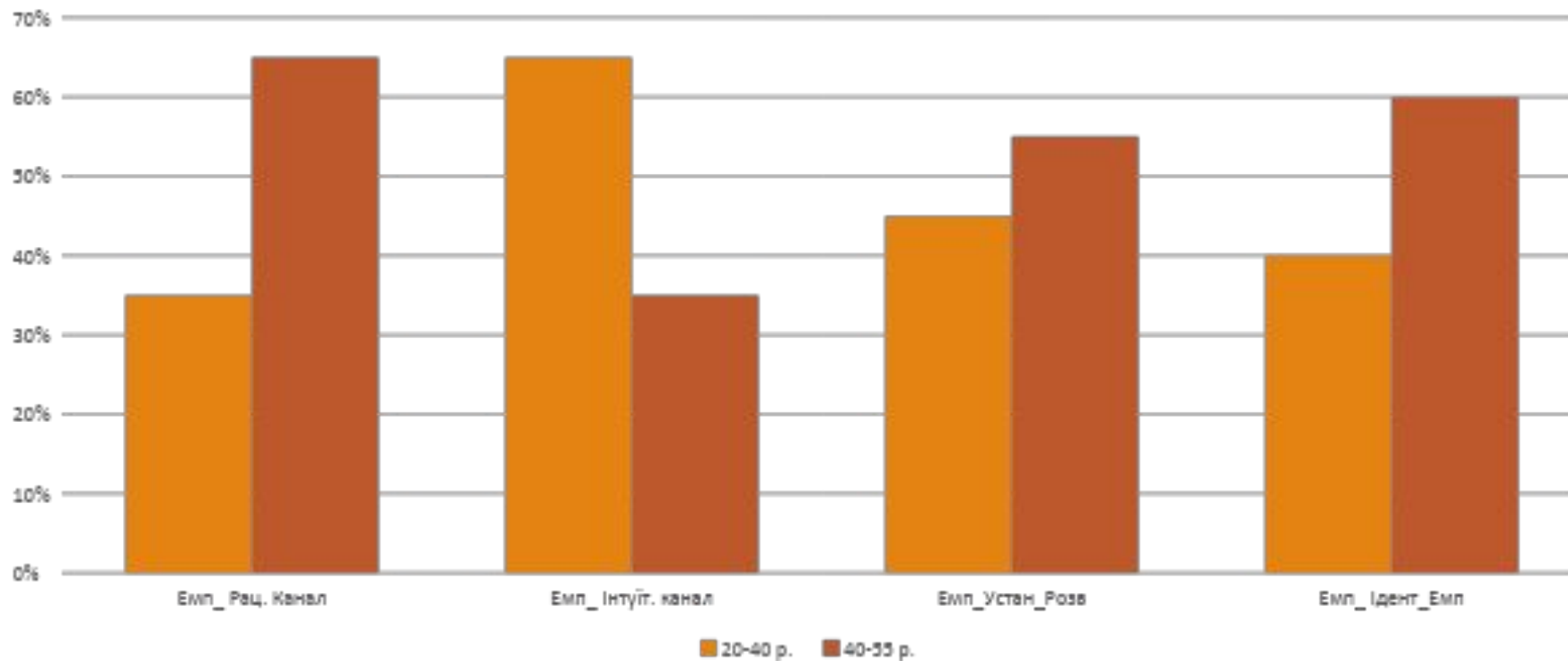
Результати дослідження показників рівнів суб'єктивного контролю досліджуваних жінок за методикою «Рівень суб'єктивного контролю РСК»



Результати дослідження рівнів психологічного благополуччя досліджуваних жінок за методикою психологічного благополуччя К. Ріфф



Результати дослідження аналізу емпатійних здібностей у жінок за методикою діагностики рівня емпатійних здібностей В. Бойко



Програма розкриття сексуального благополуччя як джерела успішності жінок

Мета програми: гармонізувати внутрішній світ учасниць; розвивати позитивне мислення; формувати адекватну самооцінку; сприяти зняттю психоемоційного напруження; знаходити радість у творчому процесі і пізнати свою сексуальну природу.