

Психологічні особливості відповідальної поведінки особистості

Автор: магістрант групи ПВШ-2021д.,
спеціальності 053-психологія, КЗВО «ВАБО»

Гурджіян Ольга Саркісівна

Науковий керівник: доктор психологічних
наук, професор

Томчук Михайло Іванович

Вінниця, 2023



Об'єкт дослідження:
відповідальна поведінка
особистості, процеси її
формування та розвитку.

Предмет дослідження:
психологічні особливості
функціонування та
розвитку відповідальної
поведінки особистості.



Мета дослідження:
теоретичне обґрунтування
психологічної структури
відповідальної поведінки
особистості,
експериментальне
підтвердження
взаємозв'язку її компонентів
з її саморегуляцією.

Гіпотези дослідження:

Ψ Відповідальність є інтегральною цілісною якістю особистості, зі складною структурою, розвивається в онтогенезі як смислове утворення, діє за принципом саморегуляції мотивів, мети, засобів життєдіяльності, реалізується у вчинку.

Ψ Відповідальна поведінка особистості є поліструктурним феноменом, в якому поєднані внутрішні і зовнішні чинники, знаходять відображення духовні, історичні, соціокультурні, морально-етичні, особистісні цінності, рушійними силами якого є мотивація, цілепокладання та когнітивні, емоційно-вольові, поведінкові механізми.

Гіпотези дослідження:

Ψ Відповідальна поведінка особистості є інтегрованим автентичним утворенням, що проявляється як тип соціальної поведінки, детермінується почуттям відповідальності, внутрішньою і зовнішньою інстанціями відповідальності, залежить від самосвідомості і типу саморегуляції особистості

Ψ Між відповідальністю особистості і саморегуляцією виникнення почуття провини існує взаємозалежний зв'язок.

Ψ Програма психокорекції по саморегуляції почуття провини у відповідальній особистості сприятиме зниженню рівня почуття провини і покращенню відповідальної поведінки особистості.

Завдання дослідження:

ψ Здійснити теоретичний аналіз наукової літератури з питання відповідальності особистості як психологічного феномену.

ψ Обґрунтувати і систематизувати взаємозв'язок структурних компонентів відповідальної поведінки особистості в соціально-психологічному контексті.

ψ Емпірично аргументувати причини виникнення почуття провини у відповідальної особистості, описати взаємозв'язок.

ψ Розробити та запровадити тренінгову програму психокорекції по саморегуляції почуття провини у відповідальної особистості, спрямовану на формування і розвиток відповідальної поведінки особистості.

Методи дослідження:

Ψ Теоретичні методи – аналіз, синтез, порівняння, узагальнення, моделювання.

Ψ Емпіричні методи – експеримент, тестування, спостереження, бесіда та інші.

Ψ Методи математичної статистики – методи описової статистики, кореляційного аналізу, коефіцієнт кореляції r – Пірсона, t – критерій Стюдента, χ^2 – критерій Пірсона.



Методики дослідження:

Ψ Тест ЕДВ – «Експрес-діагностика відповідальності» В. П. Прядеїна.

Ψ Тест «Чи відповідальна Ви людина» О. В. Махнача.

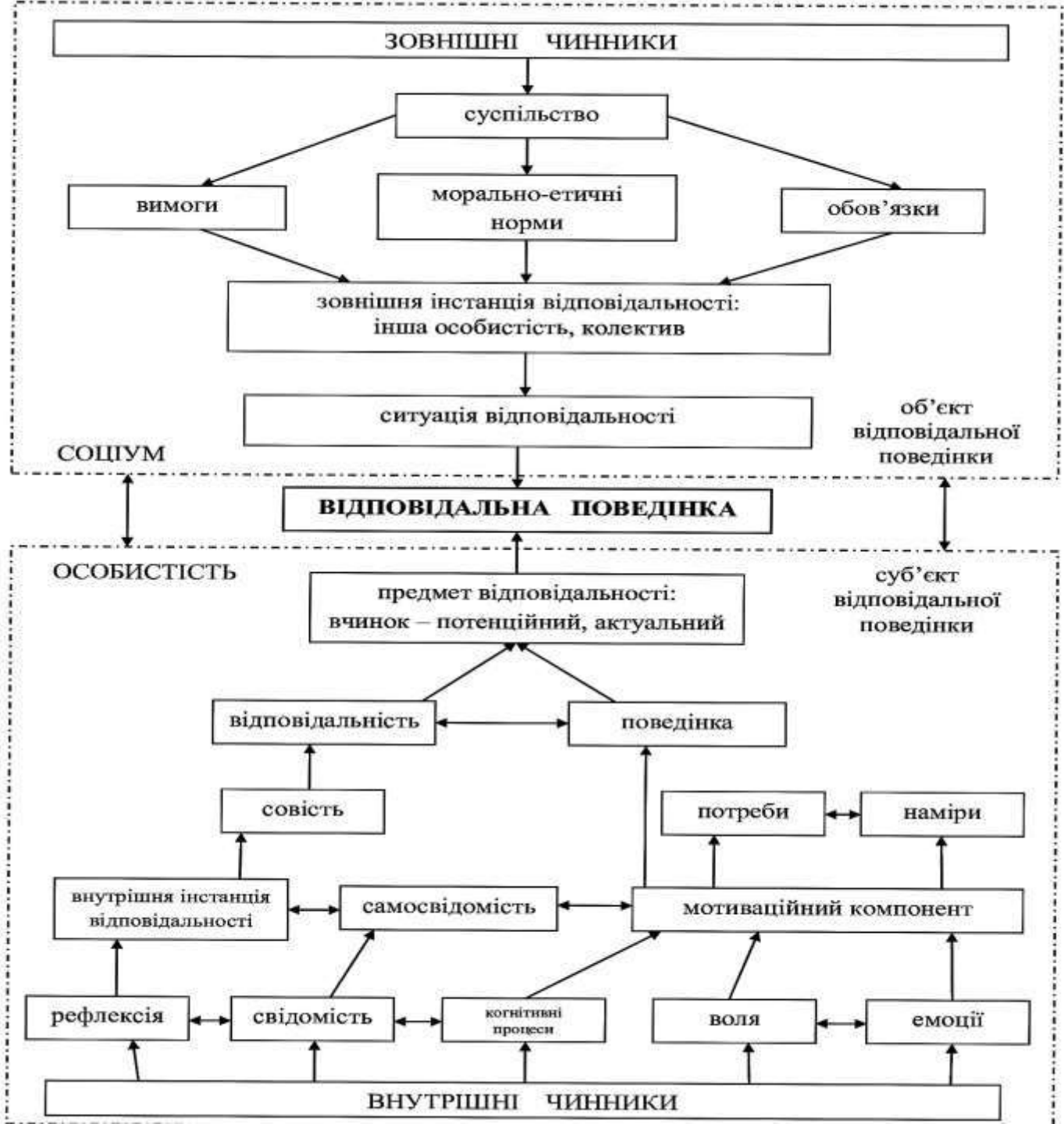
Ψ Тест «Відповідальність» В. П. Прядеїна –

багатовимірно-функціональна діагностика відповідальності ОТВ-70.

Ψ Опитувальник ССПМ – «Стиль саморегуляції поведінки особистості» В. І. Моросанової.

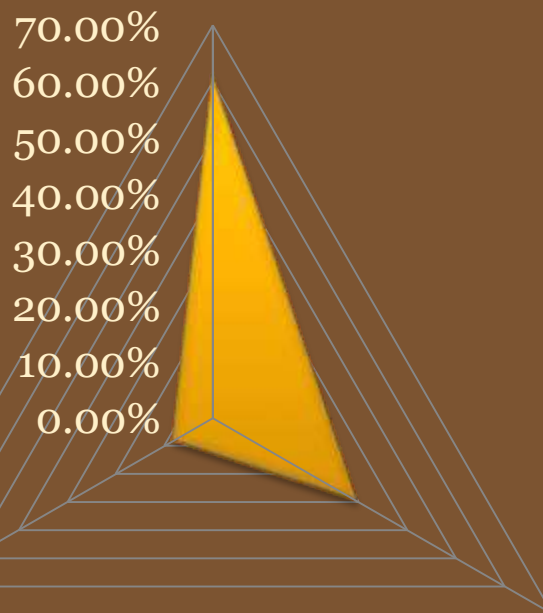
Ψ Тест «Опитувальник провини» К. Куглер та У. Джонс (Guilt Inventory, 1991).

Модель відповідальності поведінки особистості



Розподіл результатів дослідження за методикою «Експрес-діагностика відповідальності» В.П. Прядеїна (N = 60)

Відповідальна
особистість **61,7 %**



Відповідальність
ситуативна

30 %

Безвідповідальність

8,3 %

Розподіл результатів дослідження за
методикою О. Махнача
«Чи відповідальна ви людина» (N = 60)

Низький

рівень:

7,7 %

Високий

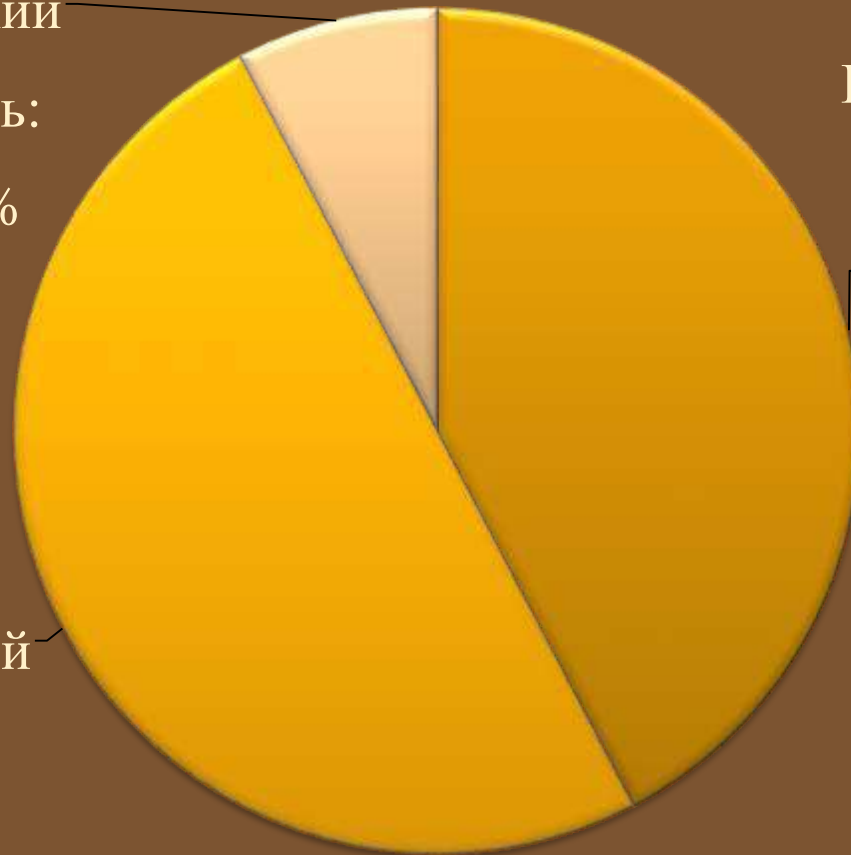
рівень:

42,3 %

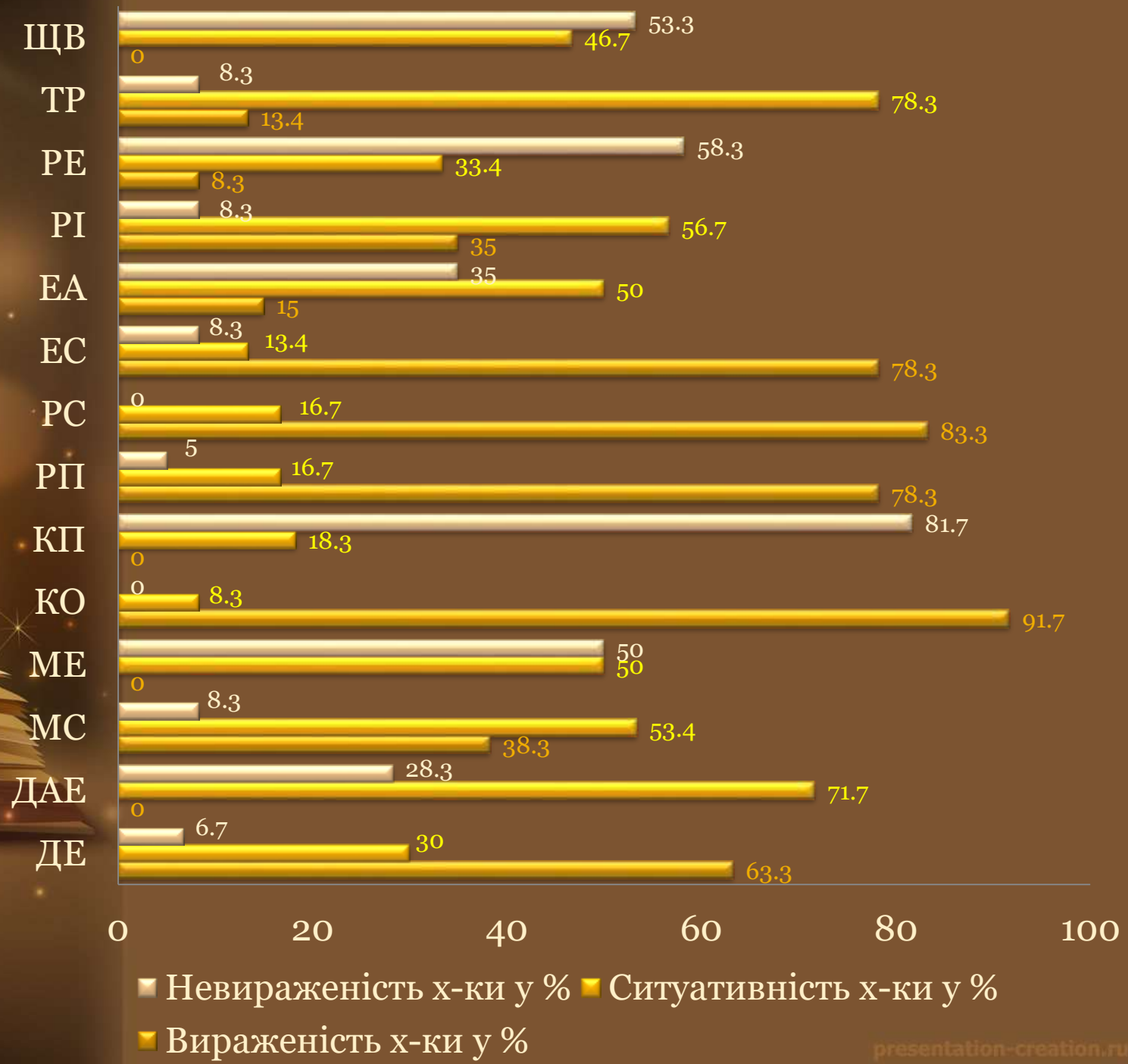
Середній

рівень:

50 %



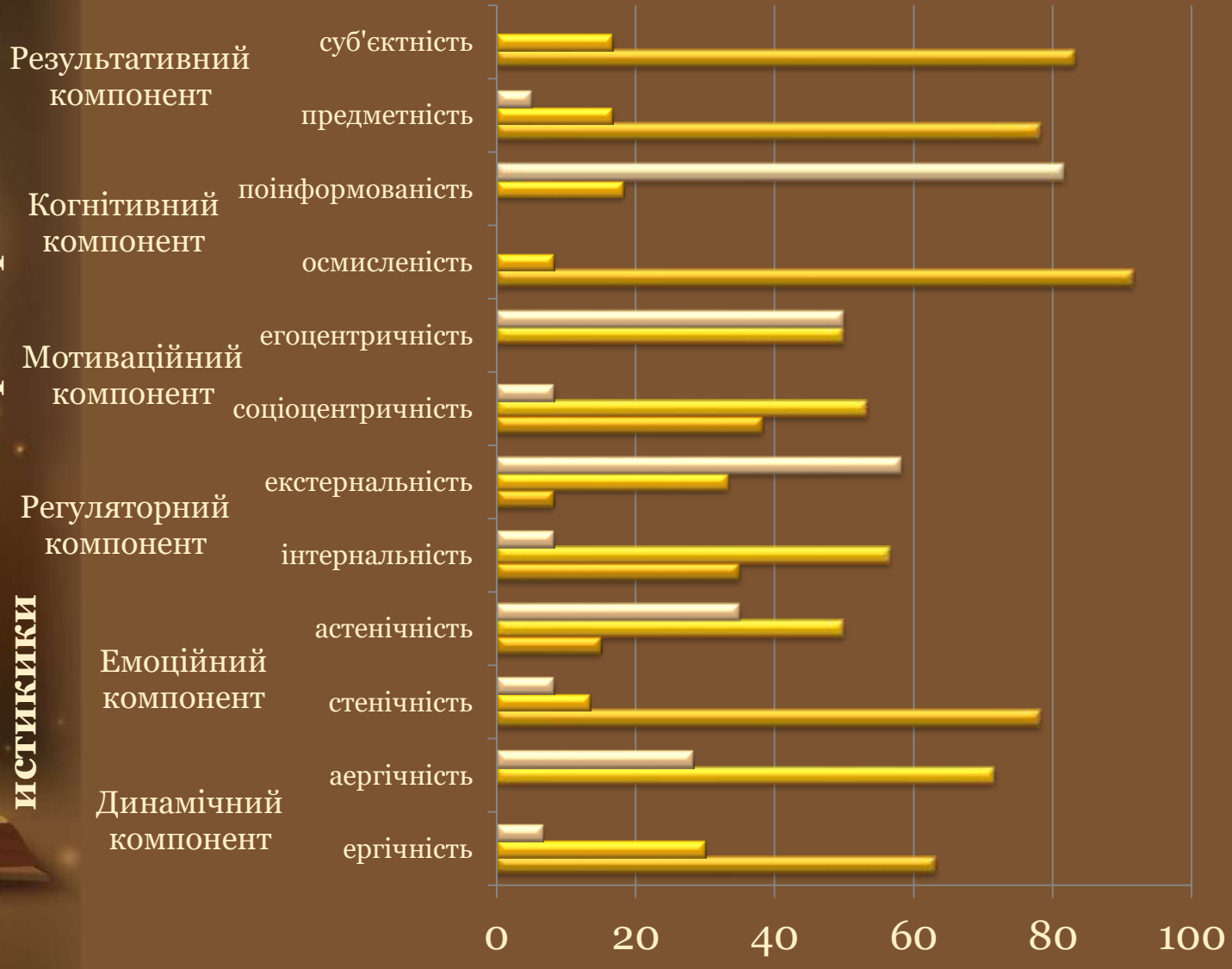
Розподіл результатів дослідження
 характеристик відповідальності
 особистості за методикою В.П.
 Прядеїна «Відповідальність» (N = 60)



Розподіл результатів багатовимірної функціонального аналізу відповідальності дорослих за методикою В.П. Прядеіна «Відповідальність» (N = 60)

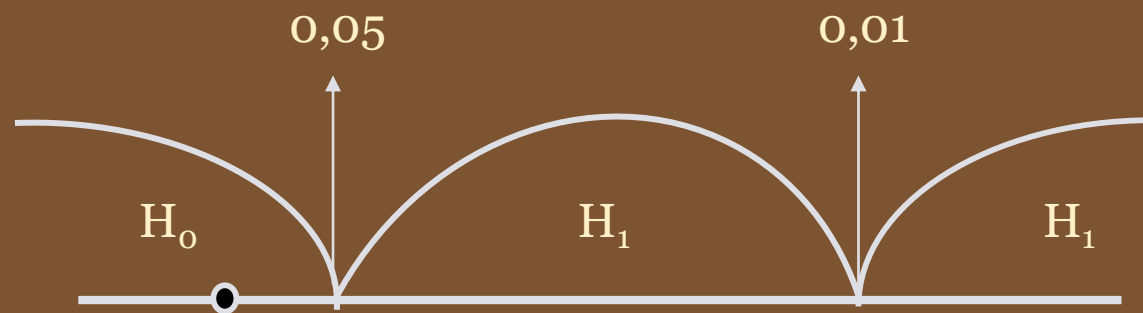
Індивідуальні характеристики

Особистісні характеристики



■ Невираженість показника у % ■ Вираженість показника у % ■ Ситуативність показника у %

Сумарний показник відповідальності у представників чоловічої і жіночої статі



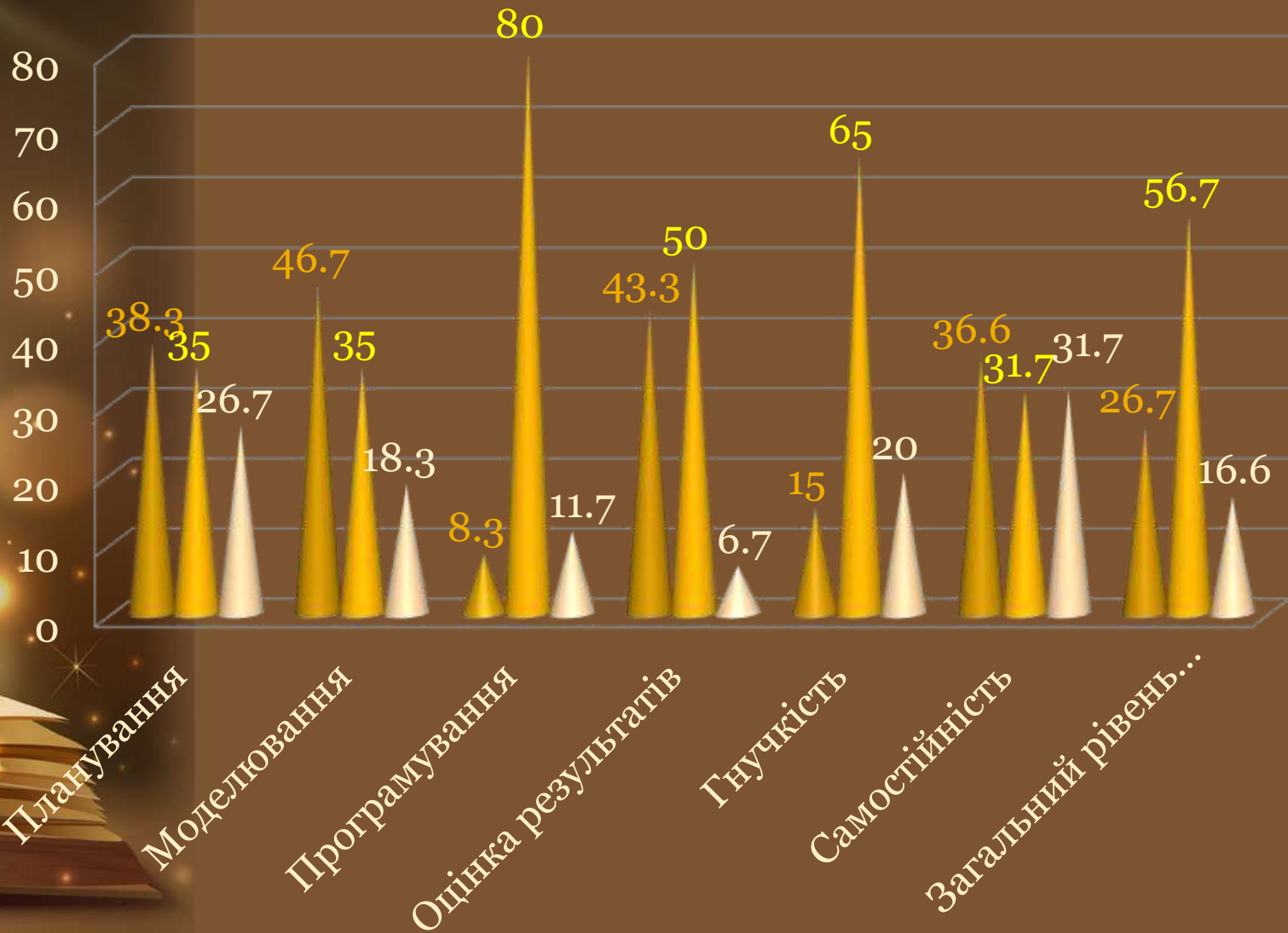
$$t_{\text{емп}} = 2,03$$

$$t_{\text{кр}} = 2,14$$

$$t_{\text{кр}} = 2,98$$

Розподіл результатів
двовибіркового тесту t-критерій
Стюдента з однаковими
дисперсіями

Розподіл результатів дослідження
саморегуляції довірливої поведінки (активності)
дорослих за методикою ССПМ
(N = 60)



■ Високий рівень у %
■ Низький рівень у %

■ Середній рівень у %

Розподіл результатів дослідження
прояву почуття провини особистості
дорослого (N = 60)



- Негативні значення " - " у %
- Нейтральні значення " 0 " у %
- Позитивні значення " + " у %

Результати кореляційного аналізу між показниками структурних компонентів відповідальності і проявами почуття провини дорослої особистості

Показники	Мотивація соціоцентрична	Результативність предметна	Регуляторна інтернальність	Мотивація егоцентрична	Регуляторна екстернальність	Результативність суб'єктна	Провина-стан	Провина-риси	Прихильність до моральних норм
Мотивація соціоцентрична	1								
Результативність предметна	0,516	1							
Регуляторна інтернальність	-0,641	-0,389	1						
Мотивація егоцентрична	-0,732	-0,524	0,350	1					
Регуляторна екстернальність	-0,231	-0,172	0,237	0,623	1				
Результативність суб'єктна	-0,208	0,633	-0,075	-0,018	-0,185	1			
Провина-стан	0,512	0,235	-0,174	-0,595	-0,289	-0,224	1		
Провина-риси	0,554	0,131	-0,165	-0,700	-0,471	-0,377	0,933	1	
Прихильність до моральних норм	-0,211	0,361	-0,328	0,290	0,282	0,504	-0,503	-0,569	1

Програма психологічного тренінгу по врегулюванню впливу почуття провини на стан особистості

Мета: аналіз причин виникнення почуття провини та яким чином такий стан співвідноситься з відповідальністю особистості;

зменшення негативного впливу і наслідків почуття провини;

подолання емоційного занепокоєння, тривоги, докорів сумління;

здобуття психічної рівноваги і гармонії.



Розподіл результатів дослідження прояву почуття провини особистості за методикою К. Куглер та У. Джонс «Опитувальник провини» (Guilt Inventory) в ЕГ у вигляді двох зрізів



Провина-стан

Провина-рису

Прихильність до моральних норм

- Негативні значення " - " у % в ЕГ (I зріз)
- Нейтральні значення " 0 " у % в ЕГ (I зріз)
- Позитивні значення " + " у % в ЕГ (I зріз)
- Негативні значення " - " у % в ЕГ (II зріз)
- Нейтральні значення " 0 " у % в ЕГ (II зріз)
- Позитивні значення " + " у % в ЕГ (II зріз)

Практична значущість роботи:

Встановлення зв'язку між відповідальністю, вчинками особистості, саморегуляцією поведінки особистості, виникнення в неї почуття провини, і подальшому використанні результатів емпіричного дослідження у психологічній практиці, розробці методичних рекомендацій для роботи в інших наукових галузях, дотичних до психології, у сфері виховання і педагогіки тощо.

